

#DesdeElBarrio



DESDE EL BARRIO Y LA VEREDA

Hacemos de Bogotá, el mejor hogar

Barrio:

VILLAS DEL EDÉN

Localidad:

Usme





ALCALDÍA MAYOR
DE BOGOTÁ D.C.

Claudia Nayibe López Hernández
Alcaldesa Mayor de Bogotá

Nadya Milena Rangel Rada
Secretaria Distrital del Hábitat

Juan Carlos Arbeláez
Subsecretario de Coordinación Operativa

Milton Javier Latorre Mariño
**Subdirector de Participación y
Relaciones con la Comunidad**

Julián Forero Rincón
Subdirector de Barrios

Manuel Alfonso Rincón Ramírez
Jefe de Oficina Asesora de Comunicaciones

Equipo Metodológico

Zulma Janneth López Cubides
Diego Armando Rodríguez Panqueva
Milena Carolina Castellanos Pinilla
Angie Lizeth Castellanos Vargas
Cesar Camilo Castro Llanos
José Gabriel Osorio Álvarez
Adriana Alejandra Valencia Ome
Fernando Zuluaga Flórez

Junta de Acción Comunal
Barrio Villas del Eden

Diseño y diagramación
Camilo Gómez Cárdenas

2023

Te presentamos nuestro plan Desde el Barrio “Villas del Edén”



Con el acompañamiento de la Secretaría Distrital del Hábitat y el trabajo colaborativo de los habitantes del **barrio Villas del Edén**, logramos realizar un proceso de identificación de las principales problemáticas o necesidades de nuestro territorio, así como de las acciones y estrategias de gestión para la transformación y el mejoramiento de nuestra calidad de vida.



Bajo el liderazgo de nuestra Secretaria **Nadya Milena Rangel Rada de la Secretaría Distrital del Hábitat** realizamos recorridos, encuentros, entrevistas y talleres por el barrio, encontrando residentes que enriquecieron la construcción de la memoria y aportaron en la construcción de la cartografía barrial y en la elaboración de nuestro Plan.





Para la elaboración de nuestro Plan Barrial desde el barrio “Villas del Edén”, contamos con grandes aliados y pilares importantes para la construcción de la memoria del barrio, con la colaboración incondicional del presidente de la **JAC Florentino Enrique Alfonso Parra.**

01

Objetivo

Fomentar la apropiación territorial y la construcción de un hábitat sostenible y de calidad a través de un proceso de diálogo inclusivo y participativo con la comunidad y la ciudadanía, que permita el fortalecimiento de capacidades comunitarias de gestión y corresponsabilidad social en los territorios estratégicos para el Sector Hábitat.

02

Propósito

Facilitar herramientas a las comunidades para la identificación de las problemáticas o necesidades del territorio, así como para el diseño de acciones y estrategias de gestión para su transformación y el mejoramiento de la calidad de vida de sus habitantes.



03

Enfoques

Territorial
Planeación Participativa
Diálogo Ciudadano
Corresponsabilidad
Sostenibilidad
Diferencial
Desarrollo y Mejoramiento Integral

04

Participantes

Territorios priorizados por las intervenciones de la Secretaría Distrital del Hábitat.

Territorios que quieran desarrollar procesos de planeación participativa para la construcción social del hábitat.

BOGOTÁ
EL MEJOR HOGAR

Te enseñamos como construimos nuestro Plan Barrial

Acercamiento
Institucional y
Comunitario

Memoria
Barrial

Recorrido
Barrial

Cartografía
Barrial

Consolidación
Plan Barrial

ACERCAMIENTO INSTITUCIONAL Y COMUNITARIO.

Llevamos a cabo un encuentro de diálogo entre la comunidad y la Secretaría Distrital del Hábitat, donde pudimos conocer el propósito, la metodología, las fases y los instrumentos del componente Desde el Barrio y la Vereda. De esta manera definimos un cronograma de trabajo para construir nuestro Plan.

MEMORIA BARRIAL.

A través de entrevistas, encuestas y diálogos con los habitantes de la comunidad, reconstruimos nuestra historia, recopilamos anécdotas y experiencias significativas de nuestro territorio.

RECORRIDO BARRIAL.

Caminando sus calles, recogimos historias, identificamos lugares significativos, compartimos experiencias y empezamos a reconocer las necesidades de nuestro territorio.

CARTOGRAFIA BARRIAL.

En un encuentro de saberes y diálogo comunitario y a través de un mapa de nuestro territorio, identificamos las problemáticas, los recursos disponibles y los espacios de oportunidad de mejora.

CONSOLIDACIÓN PLAN BARRIAL.

A partir de toda la información recolectada, logramos construir una matriz de necesidades, propuestas y acciones de gestión.

Una vez definimos y clarificamos nuestras prioridades, logramos la construcción de nuestro Plan Barrial, el cual nos representa no solo desde nuestra historia y el pasado, sino también, muestra el presente que vivimos y en el futuro que deseamos.

Te invitamos a revisar la caja de herramientas, en la cual está el paso a paso para la construcción de un Plan Barrial.



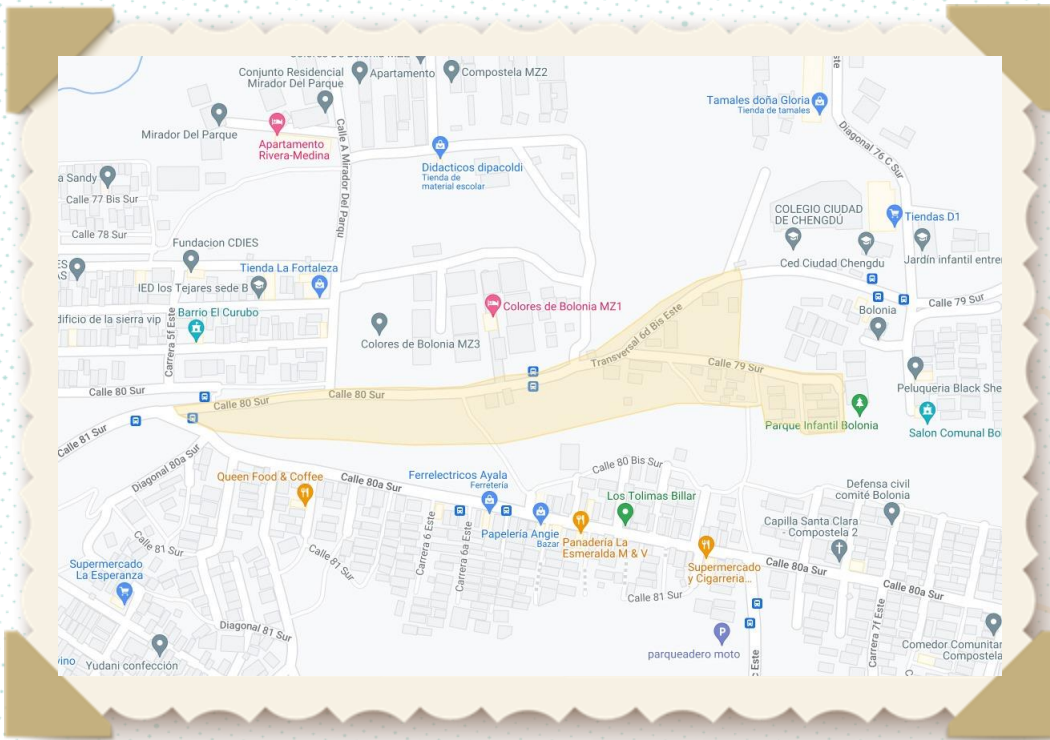


**DESDE EL
BARRIO
Y LA VEREDA**

**...CONTAMOS
QUIÉNES SOMOS**



Aquí queda nuestro barrio



Nuestro barrio Villas del Edén está ubicado en la UPZ 57 Gran Yomasa de la localidad de Usme. Colindamos con los barrios Bolonia, el Curubo y Compostela I y II.



Selecciona el localizador y llévalo lo más cerca posible a tu barrio.



Así nació y creció nuestro barrio

"Hacia 1995, nació nuestro querido barrio Villas del Edén en la localidad de Usme, cuando comenzamos a comprar nuestros lotes. Cada ladrillo simbolizaba un sueño compartido entre las familias que, con esperanza, dieron los primeros pasos para construir nuestro hogar".



"En 1996, conformamos nuestra primera Junta de Acción Comunal para apoyar con la gestión del desarrollo de nuestro territorio. Desde los inicios, como comunidad hemos unido nuestros esfuerzos para enfrentar desafíos y construir un futuro juntos".

"El 02 de octubre de 1998, mediante la Resolución 420 de la Secretaría Distrital de Planeación, logramos la legalización de 80 desarrollos ubicados en la localidad de Usme, entre ellos, nuestro barrio Villas del Edén con el plano No. US-291/4-02. Con lo cual nos fortalecimos nuestros lazos de solidaridad, apoyo y fortaleza comunitaria".





Así nació y creció nuestro barrio



"Hacia el año 2000, construimos el alcantarillado comunitario, trazamos caminos que conectaron nuestras vidas y planeamos un futuro sólido para nuestro barrio. Posteriormente, logramos contar con alumbrado público y la normalización del servicio de energía eléctrica e instalación del gas domiciliario. Logros conjuntos que aportaron a la construcción de nuestra fortaleza y unión como comunidad".

"A través de los años, hemos presenciado grandes avances en nuestro territorio y hemos aportado a la consolidación de nuestro territorio y al desarrollo de procesos culturales, ambientales y comunitarios. Hemos contribuido a la construcción y mejoramiento de la cancha deportiva y creado nuestra huerta comunitaria, buscando la creación de espacios para el crecimiento de nuestra comunidad".

"A pesar de los desafíos, hemos visto como a través de los años, nuestro barrio ha tenido avances significativos que nos han brindado mejoras en nuestra calidad de vida. Soñamos con seguir aportando a la construcción de nuestro territorio. Anhelamos tener un salón comunal vibrante, nuestra huerta urbana ampliada, desarrollo de procesos de recuperación ambiental y ecológica de la quebrada Bolonia, todas nuestras vías arregladas y con alumbrado público. Somos una comunidad unida y estamos comprometidos con seguir aportando para construir un futuro prometedor para nuestras familias y nuestro hogar".



Lo que nos caracteriza



“Nuestro barrio se caracteriza por su gente colaboradora, unida, amable y trabajadora”

“Somos un barrio ambiental, contamos con servicios públicos completos y cercanía a equipamientos educativos y de recreación”

“Somos una comunidad que buscamos aportar al desarrollo de nuestro barrio, nuestra localidad y nuestra ciudad”



Lo que nos gusta de nuestro barrio



Nuestro parque el cual es el lugar de encuentro de nuestra comunidad, el cual pudimos mejorar gracias al apoyo del Programa de Obras con Saldo Pedagógico de la Secretaría Distrital del Hábitat e IDPAC, del cual fuimos beneficiarios y pudimos arreglar nuestro espacio.



UN RECORRIDO...

DESDE EL
BARRIO
Y LA VEREDA



Un recorrido desde la voz de la comunidad



Caminando nuestro barrio descubrimos que estamos rodeados de naturaleza lo que nos permite vivir en un ambiente sano y sin tanta contaminación.

Contamos con nuestro parque y nuestras zonas verdes, lo que nos permite el desarrollo de actividades deportivas, recreativas y culturales.

Desde nuestros múltiples miradores podemos apreciar toda la ciudad y las frondosas montañas que la rodean.

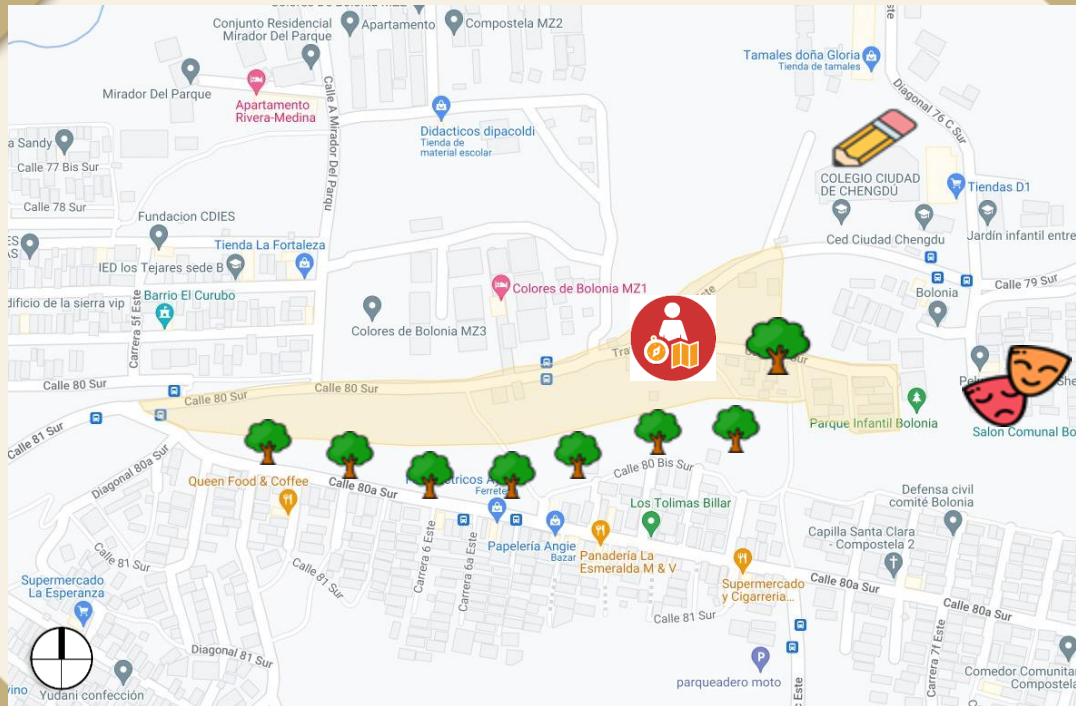
PENSANDO...



DESDE EL BARRIO Y LA VEREDA



Cartografía de nuestro barrio



En nuestro barrio fuimos beneficiarios del programa de Obras con Saldo Pedagógico de la Secretaría Distrital del Hábitat con lo cual logramos mejorar nuestro parque.



Contamos con zonas verdes en ronda de la quebrada Bolonia.



Contamos con cercanía al Colegio Chengdu en construcción, el cual atenderá cerca de 600 estudiantes.



También tenemos cercanía con el Salón Comunal Bolonia.

Diagnóstico

Equipamientos y problemáticas de nuestro barrio.



NÚMERO DE EQUIPAMIENTOS IDENTIFICADOS.



A partir de la cartografía barrial realizada durante el desarrollo del componente Desde el Barrio y la Vereda, identificamos que nuestro barrio cuenta con 2 equipamientos en total.

PROBLEMÁTICAS Y OPORTUNIDADES IDENTIFICADAS.



Durante el desarrollo del componente Desde el Barrio y la Vereda, identificamos las siguientes problemáticas y oportunidades:

- Fortalecimiento de los equipamientos.
- Desarrollo de huertas urbanas.
- Recuperación ambiental.
- Recuperación malla vial.



OBRAS CON SALDO PEDAGÓGICO.

Convenio 846 / 2021 IDPAC. Embellecimiento del parque del barrio Villas del Edén.



Acciones de la
Secretaría
Distrital del
Hábitat en tu
barrio.



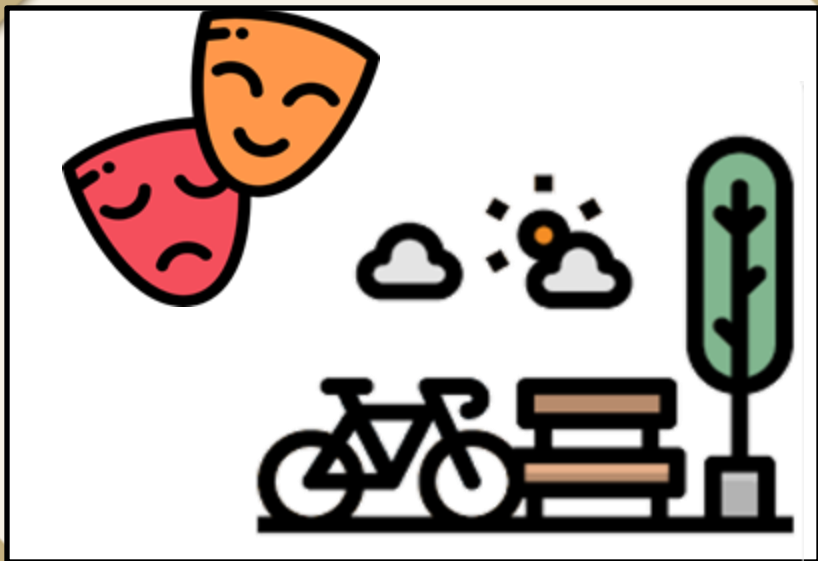
PROPONIENDO...



**DESDE EL
BARRIO
Y LA VEREDA**



¿Qué encontramos y qué proponemos desde el barrio?



¿QUÉ ENCONTRAMOS?

En nuestro barrio no tenemos salón comunal. Contamos con un terreno de propiedad de Acueducto, el cual se tiene contemplado para el desarrollo del Salón Comunal.

PROPUESTA: UN SALÓN COMUNAL PARA NUESTRO BARRIO

¿CÓMO LO HEMOS PENSADO?

Desde la JAC consideramos que, en primer lugar, debemos solicitar apoyo a la Empresa de Acueducto y Alcantarillado de Bogotá con información, permisos para la intervención del predio y si es posible, apoyo también para la intervención. Para esta última, también buscaremos apoyo de otras entidades pertinentes.

¿QUIÉNES PODRIAN INTERVENIR?

Creemos importante buscar apoyo de entidades como la Empresa de Acueducto y Alcantarillado de Bogotá, la Alcaldía Local RUU, la Secretaría Distrital del Hábitat, el Instituto Distrital de la Participación y Acción Comunal - IDPAC, la Empresa de Acueducto y Alcantarillado de Bogotá, el Instituto Distrital de Recreación y Deporte - IDR D y el Departamento Administrativo de La Defensoría Del Espacio Público - DADEP.

¿Qué encontramos y qué proponemos desde el barrio?



¿QUÉ ENCONTRAMOS?

Tenemos una huerta urbana y requerimos apoyo para su mantenimiento y ampliación, para poder sembrar más y obtener algunos alimentos propios, lo cual contribuye a la seguridad alimentaria.

PROPUESTA: AMPLIACIÓN DE LA HUERTA URBANA

¿CÓMO LO HEMOS PENSADO?

Desde la JAC consideramos muy importante poder ampliar la huerta comunitaria que tenemos en nuestro barrio y mejorar el encerramiento de la misma, lo que aportaría a la seguridad alimentaria del sector, la educación ambiental, el fomento de la preservación del medio ambiente. Para lo cual requerimos solicitar apoyo de las entidades correspondientes.

¿QUIÉNES PODRIAN INTERVENIR?

Identificamos que es relevante solicitar apoyo de entidades como la Alcaldía Local, la Secretaría Distrital de Hábitat, el Instituto Distrital de la Participación y Acción Comunal, el Jardín Botánico, Instituto Distrital de Recreación y Deporte y la Alcaldía Mayor de Bogotá.

¿Qué encontramos y qué proponemos desde el barrio?



¿QUÉ ENCONTRAMOS?

Nuestro barrio colinda con la Quebrada Bolonia, cuya ronda está siendo afectada por contaminación y en algunas zonas existen riesgos de deslizamiento.

PROPUESTA: RECUPERACIÓN AMBIENTAL

¿CÓMO LO HEMOS PENSADO?

Desde la JAC queremos participar en el proyecto de Recuperación Tunjuelo con sus cauces para trabajar sobre la problemática de contaminación.

Además, consideramos solicitar apoyo de las entidades correspondientes para estudios de mitigación de riesgo de deslizamiento en ronda de quebrada.

¿QUIÉNES PODRIAN INTERVENIR?

Buscaremos apoyo de entidades como el Instituto Distrital de Gestión de Riesgos y Cambio Climático - IDIGER, la Empresa de Acueducto y Alcantarillado de Bogotá, EAAB -ESP, la Secretaría Distrital de Ambiente y a la Alcaldía Local de Usme.

¿Qué encontramos y qué proponemos desde el barrio?



¿QUÉ ENCONTRAMOS?

Aún tenemos en nuestro barrio algunas calles requieren intervención y mejoramiento debido al mal estado en que se encuentran, lo que ocasiona riesgos de siniestralidad vial y riesgos para los peatones y ciclistas.

PROPUESTA: RECUPERACIÓN DE LA MALLA VIAL LOCAL

¿CÓMO LO HEMOS PENSADO?

Aunque se han realizado intervenciones en muchas calles del barrio, consideramos que es necesario solicitar apoyo en la Alcaldía Local para estudios, diseño e intervención o mejoramiento de las calles, toda vez que todos los segmentos propuestos, al parecer son todos de malla vial local.

¿QUIÉNES PODRIAN INTERVENIR?

Consideramos solicitar apoyo a la Alcaldía Local y la Unidad de Mantenimiento Vial.

**Ahora que ya conocemos qué se necesita
y qué se debe hacer, es el momento de actuar.**

Aquí inicia la gestión





Hacemos de Bogotá, el mejor hogar



ALCALDÍA MAYOR
DE BOGOTÁ D.C.

SECRETARÍA DEL
HÁBITAT

