

#DesdeElBarrio



DESDE EL BARRIO Y LA VEREDA

Hacemos de Bogotá, el mejor hogar

Barrio:

VILLA ANITA III

Localidad:

Usme





ALCALDÍA MAYOR
DE BOGOTÁ D.C.

Claudia Nayibe López Hernández
Alcaldesa Mayor de Bogotá

Nadya Milena Rangel Rada
Secretaria Distrital del Hábitat

Juan Carlos Arbeláez
Subsecretario de Coordinación Operativa

Milton Javier Latorre Mariño
**Subdirector de Participación y
Relaciones con la Comunidad**

Julián Forero Rincón
Subdirector de Barrios

Manuel Alfonso Rincón Ramírez
Jefe de Oficina Asesora de Comunicaciones

Equipo Metodológico

Zulma Janneth López Cubides
Diego Armando Rodríguez Panqueva
Milena Carolina Castellanos Pinilla
Angie Lizeth Castellanos Vargas
Cesar Camilo Castro Llanos
José Gabriel Osorio Álvarez
Adriana Alejandra Valencia Ome
Fernando Zuluaga Flórez

Junta de Acción Comunal
Barrio Villa Anita III

Diseño y diagramación
Camilo Gómez Cárdenas

2023

Te presentamos nuestro plan Desde el Barrio “Villa Anita III”



Con el acompañamiento de la Secretaría Distrital del Hábitat y el trabajo colaborativo de los habitantes del **barrio Villa Anita III**, logramos realizar un proceso de identificación de las principales problemáticas o necesidades de nuestro territorio, así como de las acciones y estrategias de gestión para la transformación y el mejoramiento de nuestra calidad de vida.



Bajo el liderazgo de nuestra Secretaria **Nadya Milena Rangel Rada de la Secretaría Distrital del Hábitat** realizamos recorridos, encuentros, entrevistas y talleres por el barrio, encontrando residentes que enriquecieron la construcción de la memoria y aportaron en la construcción de la cartografía barrial y en la elaboración de nuestro Plan.





Para la elaboración de nuestro Plan Barrial desde el barrio “Villa Anita III”, contamos con grandes aliados y pilares importantes para la construcción de la memoria del barrio, con la colaboración incondicional de la presidenta de la **JAC del barrio Silvia Campos y la dignataria Mercedes Rodríguez**, así como con el apoyo de la JAC de Bosque El Limonar por parte del presidente Jesús Carvajal y los residentes Carmen Velásquez, Arley Gualtero, Henry Adrián y Yolanda Cortés

01

Objetivo

Fomentar la apropiación territorial y la construcción de un hábitat sostenible y de calidad a través de un proceso de diálogo inclusivo y participativo con la comunidad y la ciudadanía, que permita el fortalecimiento de capacidades comunitarias de gestión y corresponsabilidad social en los territorios estratégicos para el Sector Hábitat.

02

Propósito

Facilitar herramientas a las comunidades para la identificación de las problemáticas o necesidades del territorio, así como para el diseño de acciones y estrategias de gestión para su transformación y el mejoramiento de la calidad de vida de sus habitantes.



03

Enfoques

Territorial
Planeación Participativa
Diálogo Ciudadano
Corresponsabilidad
Sostenibilidad
Diferencial
Desarrollo y Mejoramiento Integral

04

Participantes

Territorios priorizados por las intervenciones de la Secretaría Distrital del Hábitat.

Territorios que quieran desarrollar procesos de planeación participativa para la construcción social del hábitat.

BOGOTÁ
EL MEJOR HOGAR

Te enseñamos como construimos nuestro Plan Barrial

Acercamiento
Institucional y
Comunitario

Memoria
Barrial

Recorrido
Barrial

Cartografía
Barrial

Consolidación
Plan Barrial



ACERCAMIENTO INSTITUCIONAL Y COMUNITARIO.

Llevamos a cabo un encuentro de diálogo entre la comunidad y la Secretaría Distrital del Hábitat, donde pudimos conocer el propósito, la metodología, las fases y los instrumentos del componente Desde el Barrio y la Vereda. De esta manera definimos un cronograma de trabajo para construir nuestro Plan.



MEMORIA BARRIAL.

A través de entrevistas, encuestas y diálogos con los habitantes de la comunidad, reconstruimos nuestra historia, recopilamos anécdotas y experiencias significativas de nuestro territorio.



RECORRIDO BARRIAL.

Caminando sus calles, recogimos historias, identificamos lugares significativos, compartimos experiencias y empezamos a reconocer las necesidades de nuestro territorio.



CARTOGRAFIA BARRIAL.

En un encuentro de saberes y diálogo comunitario y a través de un mapa de nuestro territorio, identificamos las problemáticas, los recursos disponibles y los espacios de oportunidad de mejora.



CONSOLIDACIÓN PLAN BARRIAL.

A partir de toda la información recolectada, logramos construir una matriz de necesidades, propuestas y acciones de gestión.

Una vez definimos y clarificamos nuestras prioridades, logramos la construcción de nuestro Plan Barrial, el cual nos representa no solo desde nuestra historia y el pasado, sino también, muestra el presente que vivimos y en el futuro que deseamos.

Te invitamos a revisar la caja de herramientas, en la cual está el paso a paso para la construcción de un Plan Barrial.



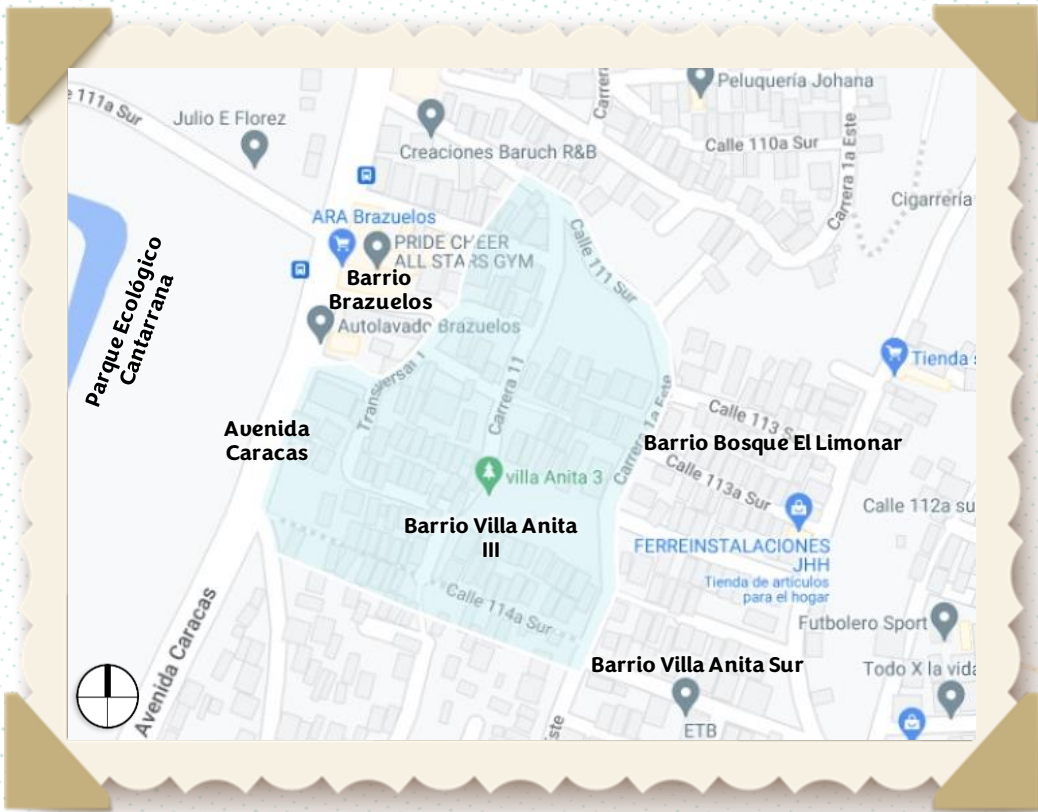


DESDE EL BARRIO Y LA VEREDA

...CONTAMOS QUIÉNES SOMOS



Aquí queda nuestro barrio



Nuestro barrio Villa Anita III está ubicado en la UPZ 58 Comuneros de la localidad de Usme. Colindamos con los barrios Bosque El Limonar, Villa Anita Sur y Brazuelos, y con la Avenida Caracas.

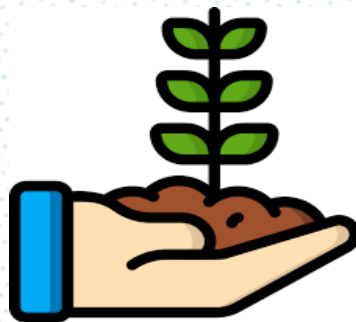


Selecciona el localizador y llévalo lo más cerca posible a tu barrio.



Así nació y creció nuestro barrio

"Nuestro barrio Villa Anita III nació a finales de los 80 en las estribaciones de Usme, próximas a la Avenida Caracas, sobre los antiguos terrenos de doña Ana Abdulia Orjuela de Moreno y don Juan Moreno, que abarcaban desde la Quebrada el Piojo hasta varios sectores de la localidad, incluyendo nuestro territorio".



"Los hijos de los Moreno heredaron estas tierras y las entregaron a terceros, quienes lotearon y revendieron los terrenos. A finales de los 80, nosotros compramos nuestros lotes, dando inicio al sueño de construir nuestro hogar en una tierra llena de historias y posibilidades".

"Entre los años 1997 y 1998, conformamos nuestra primera Junta de Acción Comunal, oficializada en el año 2000 bajo la Resolución No. 173. Desde entonces, marcamos el inicio de una comunidad unida y comprometida con el desarrollo de nuestro barrio".



Así nació y creció nuestro barrio



"En los primeros años, enfrentamos muchos desafíos, pero logramos construir nuestras casas y abrir las vías del barrio. También establecimos un acueducto comunitario que traía agua potable desde el barrio Brazuelos y algunas redes rudimentarias de energía eléctrica que traíamos desde el barrio Villa Anita Sur. En los primeros años del 2000, logramos la normalización e instalación de todos los servicios públicos en nuestro barrio lo que ha mejorado enormemente nuestro bienestar".

"El 28 de diciembre de 2006 fue un día histórico para nosotros, ya que nuestro barrio fue legalizado mediante la Resolución 01188 de la Secretaría Distrital de Planeación y el plano US 286/4-06. Este hito nos abrió las puertas para continuar construyendo y mejorando nuestro hogar, simbolizando la unión y el esfuerzo de nuestra comunidad".



"A pesar de los desafíos, hoy contamos con todos los servicios públicos y mejores condiciones de las vías. Sin embargo, seguimos soñando con un barrio más hermoso y funcional. Anhelamos todas nuestras calles arregladas, un vibrante salón comunal, un parque del bolsillo renovado y la creación de nuevos espacios. Estamos comprometidos a seguir aportando para construir un futuro aún más brillante para nuestras familias y mejorar nuestra calidad de vida día a día".



Lo que nos gusta de nuestro barrio



Nuestro parque que, aunque requiere mejoramiento, es el lugar de encuentro de nuestra comunidad, el lugar donde nuestros niños y niñas sonríen, se divierten y sueñan, y donde tejemos nuestros lazos comunitarios.



UN RECORRIDO...



DESDE EL BARRIO Y LA VEREDA



Un recorrido desde la voz de la comunidad



Caminando nuestro barrio descubrimos que estamos rodeados de naturaleza y que contamos con muchas zonas verdes y espacios que podemos disfrutar como comunidad.

Nuestro barrio tiene múltiples miradores desde los cuales podemos apreciar una vista inigualable de toda la ciudad, de la vía a Usme y del Parque Ecológico Cantarrana.

Contamos con una comunidad unida que busca mejorar cada día su territorio.

PENSANDO...



DESDE EL BARRIO Y LA VEREDA



Cartografía de nuestro barrio



En nuestro barrio contamos con un parque de bolsillo de DADEP que es el lugar de actividades de encuentro y recreo-deportivas del territorio, el cual requiere mejoramiento para ser un gran equipamiento de nuestro territorio.



Contamos con una zona de uso comunal de DADEP, en el cual queremos la construcción de una huerta comunitaria y un parque con gimnasio biosaludable. También, nos encontramos cerca del Parque Ecológico Cantarrana el cual es un atractivo ambiental de la localidad y uno de los pulmones verdes de la ciudad.



Contamos con un terreno de DADEP en el cual queremos construir nuestro Salón Comunal para el desarrollo de nuestras actividades, reuniones, encuentros y gestiones de la comunidad.

Diagnóstico

Equipamientos y problemáticas de nuestro barrio.



NÚMERO DE EQUIPAMIENTOS IDENTIFICADOS.



A partir de la cartografía barrial realizada durante el desarrollo del componente Desde el Barrio y la Vereda, identificamos que nuestro barrio cuenta con 2 equipamientos en total.

PROBLEMÁTICAS Y OPORTUNIDADES IDENTIFICADAS.



Durante el desarrollo del componente Desde el Barrio y la Vereda, identificamos las siguientes problemáticas y oportunidades:

- Fortalecimiento de espacios de participación.
- Fortalecimiento vías principales.
- Fortalecimiento de equipamientos.



ACCIONES IDENTIFICADAS.

Desarrollo de proyectos de mejoramiento de vivienda.



Acciones de la
Secretaría
Distrital del
Hábitat en tu
barrio.



PROPONIENDO...

DESDE EL
BARRIO
Y LA VEREDA



¿Qué encontramos y qué proponemos desde el barrio?



PROPUESTA: ESPACIOS DE PARTICIPACIÓN EN EL MARCO DEL PLAN PARCIAL TRES QUEBRADAS

¿CÓMO LO HEMOS PENSADO?

Las JAC de los barrios Villa Anita III, Bosque El Limonar y Villa Anita Sur consideramos importante hacer un acercamiento y solicitar apoyo a la Secretaría Distrital de Planeación, IDU y Alcaldía Local de Usme para el desarrollo de espacios de diálogo y participación que nos permitan conocer a fondo el proyecto, aclarar inquietudes y construir participativamente propuestas en beneficio de las comunidades.

¿QUÉ ENCONTRAMOS?

Nuestro territorio junto con el de los barrios Villa Anita Sur y Bosque El Limonar se encuentra cercano al Plan Parcial Tres Quebradas, por lo cual, consideramos relevante conocer con más detalle este proyecto, cuáles son los impactos potenciales que puedan tener nuestros barrios y cómo podemos participar en este proceso de planeación y estructuración del territorio.

¿QUIÉNES PODRIAN INTERVENIR?

Consideramos que es importante que solicitemos apoyo a la Secretaría Distrital de Planeación, Instituto de Desarrollo Urbano - IDU y Alcaldía Local de Usme.

¿Qué encontramos y qué proponemos desde el barrio?



¿QUÉ ENCONTRAMOS?

Contamos con un paradero del SITP y del Alimentador de Transmilenio sobre la Avenida Caracas, siendo una de las únicas vías de transporte cercanas para los residentes de nuestro barrio y los barrios colindantes. No obstante, las rutas son limitadas y está junto con las demás vías cercanas presentan trancones por la cantidad de vehículos que circulan en ellas.

PROPUESTA: NUEVA VÍA PRINCIPAL LOCAL

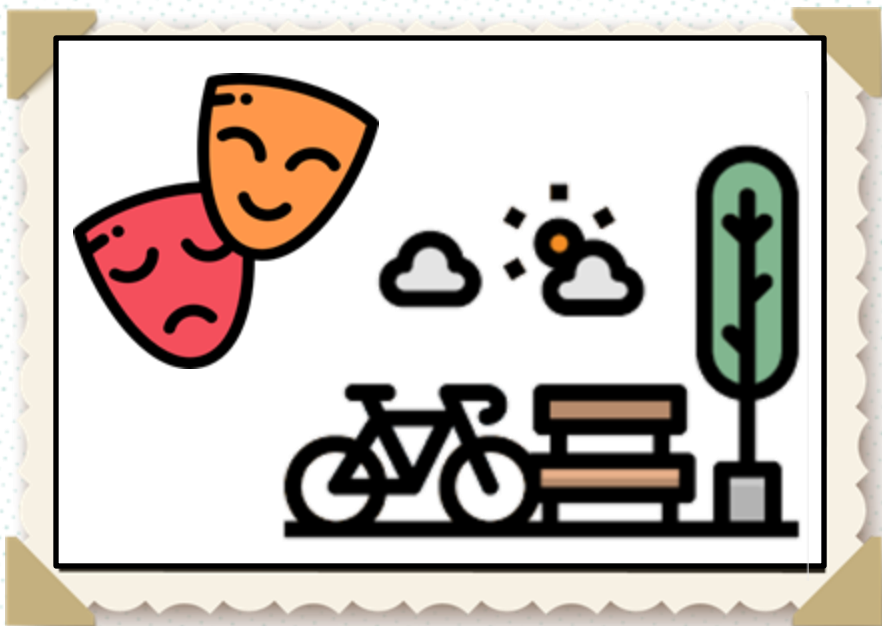
¿CÓMO LO HEMOS PENSADO?

Las JAC de los barrios Villa Anita III, Bosque El Limonar y Villa Anita Sur consideramos importante proyectar la Carrera 8 como vía para pavimento y para que sea una vía principal de la localidad, lo cual nos beneficiaría a los 3 barrios y a Sucre III, además conectaría el Plan Parcial Tres Quebradas con la vía principal de Usme (Carrera 7). Esta vía que queremos proyectar es de propiedad del IDU. Las JAC de los 4 barrios queremos realizar una solicitud de información ante el IDU sobre la intervención a realizar en la Carrera 8 y solicitar que se realicen nuevamente los estudios correspondientes. Posteriormente, realizaremos una propuesta para posicionarla como vía principal en el próximo plan de desarrollo Distrital y local y solicitar apoyo a las entidades correspondientes para su intervención.

¿QUIÉNES PODRIAN INTERVENIR?

Gestionaremos el apoyo a entidades como: la **Secretaría de Planeación** para su proyección en el nuevo Plan de Desarrollo; así como la **Secretaría de Ambiente** y del **Instituto de Desarrollo Urbano – IDU** para su intervención.

¿Qué encontramos y qué proponemos desde el barrio?



¿QUÉ ENCONTRAMOS?

En nuestro barrio contamos con 3 espacios de propiedad de DADEP. Estos son:

1. Parque de bolsillo que requiere mejoramiento de los juegos infantiles y cancha, escaleras o acceso peatonal, muro de contención, encerramiento y parque biosaludable.
2. Terreno en el cual queremos la construcción de un salón comunal,
3. Zona de uso comunal en el cual queremos la construcción de una huerta comunitaria y un nuevo parque infantil y biosaludable.

PROPUESTA: EQUIPAMIENTOS PARA LA CULTURA, RECREACIÓN Y DEPORTE EN NUESTRO BARRIO

¿CÓMO LO HEMOS PENSADO?

Desde la JAC consideramos importante la adecuación de estos espacios como equipamientos culturales, recreativos y comunitarios que mejorarían la calidad de vida de nuestra comunidad. Por ello, consideramos importante, en primer lugar, solicitar apoyo al DADEP para contar con información sobre los predios y solicitar permisos para las intervenciones que queremos hacer. Posteriormente, buscaremos apoyo dante el mismo DADEP y de otras entidades como IDRD, Alcaldía Local, IDPAC y SDHT para las intervenciones.

¿QUIÉNES PODRIAN INTERVENIR?

Buscaremos apoyo en primer lugar, del Departamento Administrativo de la Defensoría del Espacio Público - DADEP, y de entidades como: Instituto Distrital de Recreación y Deporte - IDRD, Secretaría Distrital del Hábitat, Instituto Distrital de la Participación y Acción Comunal - IDPAC y Alcaldía Local de Usme.

¿Qué encontramos y qué proponemos desde el barrio?



¿QUÉ ENCONTRAMOS?

Aún tenemos en nuestro barrio algunas calles que no han recibido ningún tipo de intervención, lo que desmejora la calidad de vida de la comunidad.

PROPUESTA: RECUPERACIÓN DE LA MALLA VIAL LOCAL

¿CÓMO LO HEMOS PENSADO?

Aunque se han realizado intervenciones en algunas calles, desde la JAC consideramos importante realizar un acercamiento y pedir apoyo a la Alcaldía Local para realizar estudios y diseños de las vías que hacen falta, toda vez que todos estos segmentos, al parecer son todos de malla vial local.

¿QUIÉNES PODRIAN INTERVENIR?

Consideramos importante solicitar el apoyo de entidades como la Alcaldía Local y la Unidad de Mantenimiento Vial.

**Ahora que ya conocemos qué se necesita
y qué se debe hacer, es el momento de actuar.**

Aquí inicia la gestión





Hacemos de Bogotá, el mejor hogar



ALCALDÍA MAYOR
DE BOGOTÁ D.C.

SECRETARÍA DEL
HÁBITAT

