

#DesdeElBarrio



DESDE EL BARRIO Y LA VEREDA

Hacemos de Bogotá, el mejor hogar

Barrio:

NUEVO PORVENIR

Localidad:

Usme





ALCALDÍA MAYOR
DE BOGOTÁ D.C.

Claudia Nayibe López Hernández
Alcaldesa Mayor de Bogotá

Nadya Milena Rangel Rada
Secretaria Distrital del Hábitat

Juan Carlos Arbeláez
Subsecretario de Coordinación Operativa

Milton Javier Latorre Mariño
**Subdirector de Participación y
Relaciones con la Comunidad**

Julián Forero Rincón
Subdirector de Barrios

Manuel Alfonso Rincón Ramírez
Jefe de Oficina Asesora de Comunicaciones

Equipo Metodológico

Zulma Janneth López Cubides
Diego Armando Rodríguez Panqueva
Milena Carolina Castellanos Pinilla
Angie Lizeth Castellanos Vargas
Cesar Camilo Castro Llanos
José Gabriel Osorio Álvarez
Adriana Alejandra Valencia Ome
Fernando Zuluaga Flórez

Junta de Acción Comunal
Barrio Nuevo Porvenir

Diseño y diagramación
Camilo Gómez Cárdenas

2023

Te presentamos nuestro plan Desde el Barrio “Nuevo Porvenir”



Con el acompañamiento de la Secretaría Distrital del Hábitat y el trabajo colaborativo de los habitantes del **barrio Nuevo Porvenir**, logramos realizar un proceso de identificación de las principales problemáticas o necesidades de nuestro territorio, así como de las acciones y estrategias de gestión para la transformación y el mejoramiento de nuestra calidad de vida.



Bajo el liderazgo de nuestra Secretaria **Nadya Milena Rangel Rada** de la **Secretaría Distrital del Hábitat** realizamos recorridos, encuentros, entrevistas y talleres por el barrio, encontrando residentes que enriquecieron la construcción de la memoria y aportaron en la construcción de la cartografía barrial y en la elaboración de nuestro Plan.





Para la elaboración de nuestro Plan Desde el Barrio “Nuevo Porvenir”, contamos con grandes aliados y pilares importantes para la construcción de la memoria del barrio, con la colaboración incondicional del presidente de la **JAC Albenio Guio y los vecinos del barrio Israel Acorta, Mauricio Arango y Nancy Acosta.**

01

Objetivo

Fomentar la apropiación territorial y la construcción de un hábitat sostenible y de calidad a través de un proceso de diálogo inclusivo y participativo con la comunidad y la ciudadanía, que permita el fortalecimiento de capacidades comunitarias de gestión y corresponsabilidad social en los territorios estratégicos para el Sector Hábitat.

02

Propósito

Facilitar herramientas a las comunidades para la identificación de las problemáticas o necesidades del territorio, así como para el diseño de acciones y estrategias de gestión para su transformación y el mejoramiento de la calidad de vida de sus habitantes.



03

Enfoques

Territorial
Planeación Participativa
Diálogo Ciudadano
Corresponsabilidad
Sostenibilidad
Diferencial
Desarrollo y Mejoramiento Integral

04

Participantes

Territorios priorizados por las intervenciones de la Secretaría Distrital del Hábitat.

Territorios que quieran desarrollar procesos de planeación participativa para la construcción social del hábitat.

BOGOTÁ
EL MEJOR HOGAR

Te enseñamos como construimos nuestro Plan Barrial

Acercamiento
Institucional y
Comunitario

Memoria
Barrial

Recorrido
Barrial

Cartografía
Barrial

Consolidación
Plan Barrial

ACERCAMIENTO INSTITUCIONAL Y COMUNITARIO.

Llevamos a cabo un encuentro de diálogo entre la comunidad y la Secretaría Distrital del Hábitat, donde pudimos conocer el propósito, la metodología, las fases y los instrumentos del componente Desde el Barrio y la Vereda. De esta manera definimos un cronograma de trabajo para construir nuestro Plan.

MEMORIA BARRIAL.

A través de entrevistas, encuestas y diálogos con los habitantes de la comunidad, reconstruimos nuestra historia, recopilamos anécdotas y experiencias significativas de nuestro territorio.

RECORRIDO BARRIAL.

Caminando sus calles, recogimos historias, identificamos lugares significativos, compartimos experiencias y empezamos a reconocer las necesidades de nuestro territorio.

CARTOGRAFIA BARRIAL.

En un encuentro de saberes y diálogo comunitario y a través de un mapa de nuestro territorio, identificamos las problemáticas, los recursos disponibles y los espacios de oportunidad de mejora.

CONSOLIDACIÓN PLAN BARRIAL.

A partir de toda la información recolectada, logramos construir una matriz de necesidades, propuestas y acciones de gestión.

Una vez definimos y clarificamos nuestras prioridades, logramos la construcción de nuestro Plan Barrial, el cual nos representa no solo desde nuestra historia y el pasado, sino también, muestra el presente que vivimos y en el futuro que deseamos.

Te invitamos a revisar la caja de herramientas, en la cual está el paso a paso para la construcción de un Plan Barrial.





**DESDE EL
BARRIO
Y LA VEREDA**

**...CONTAMOS
QUIÉNES SOMOS**



Aquí queda nuestro barrio



Nuestro barrio El Nuevo Porvenir está ubicado en la UPZ 59 Alfonso López de la localidad de Usme. Colindamos con los barrios el Nuevo Portal, el Portal II Etapa y Portal de Oriente, cercanos al barrio Puerta al Llano I y II.



 **Selecciona el localizador y llévalo lo más cerca posible a tu barrio.**



Así nació y creció nuestro barrio

"En los primeros años de la década de los 80, nació nuestro querido barrio Nuevo Porvenir en medio de la esperanza y la incertidumbre. Éramos solo tres casas en un paisaje de potreros, pero ya se vislumbraba la promesa de un hogar para muchos".



"En 1985, conformamos la primera Junta de Acción Comunal, quedando como presidente Jaime Jiménez, un líder que sentó las bases para el desarrollo de nuestra comunidad y contribuyó a la formación de los primeros pasos de nuestro barrio".

"Los años 90 trajeron consigo el crecimiento del Nuevo Porvenir. Lotes se vendían, y nuestro barrio se poblaba cada vez más. Era un tiempo de construcción, de tejidos que se convertirían en la trama de nuestra identidad".



Así nació y creció nuestro barrio



"En 1990, enfrentamos el desafío de construir nuestro acueducto comunitario, sacando agua desde la Represa Vitelma. Con esfuerzo y colaboración, hicimos posible que el agua llegara a cada rincón de nuestro barrio".

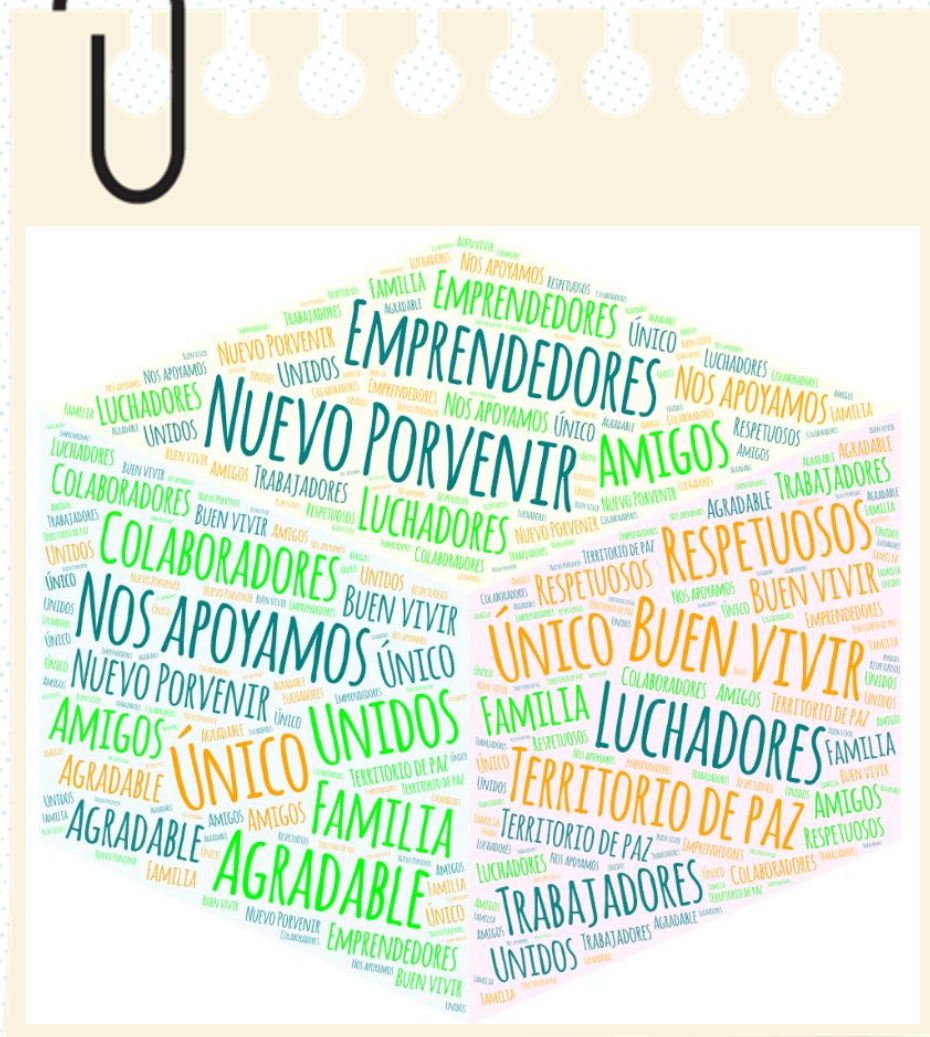
"El 2 de octubre de 1998, mediante la Resolución 420 de la Secretaría Distrital de Planeación, logramos la legalización de 80 desarrollos en la localidad de Usme, entre ellos nuestro querido barrio Nuevo Porvenir, identificado con el plano No. US-282/4-00/01. Esto significó un paso importante en la consolidación de nuestra identidad".

"A lo largo de los años, enfrentamos retos, especialmente en el transporte público. Nuestros líderes, como don Aníbal, José Chala, Jaime Quintero y Jaime Cubides, fueron fundamentales para abrir vías, instalar alumbrado público y gestar mejoras que convirtieron al Nuevo Porvenir en un lugar acogedor y próspero. Nuestra historia es la historia de una comunidad fuerte y resiliente, trabajando incansablemente por un futuro aún más prometedor".

"Continuamos trabajando por mejorar nuestro territorio cada día más y con esperanza construimos un mejor futuro para nuestras familias".



Lo que nos caracteriza



“Nuestro barrio se caracteriza por su gente emprendedora, luchadora, trabajadora y unida”

“Somos un barrio agradable y un territorio de vida, con acceso a servicios públicos completos, transporte y equipamientos para el encuentro, el deporte y la recreación”

“Un barrio cercano a equipamientos de salud y educativos”



Lo que nos gusta de nuestro barrio



Nuestro Salón Comunal y nuestro parque, los cuales facilitan el encuentro de nuestra comunidad, siendo espacios para el disfrute de actividades culturales, artísticas, deportivas y comunitarias para las diferentes generaciones de nuestro territorio.



UN RECORRIDO...



DESDE EL BARRIO Y LA VEREDA



Un recorrido desde la voz de la comunidad



Caminando nuestro barrio descubrimos que tenemos una ubicación estratégica y accesibilidad a servicios de transporte.

En nuestro barrio contamos con equipamientos como Salón Comunal, parque principal y de bolsillo, iglesia católica, CAI y matadero, los cuales queremos cuidar y mejorar cada vez para que sean espacios emblemáticos que puedan beneficiar también a nuestros barrios vecinos.

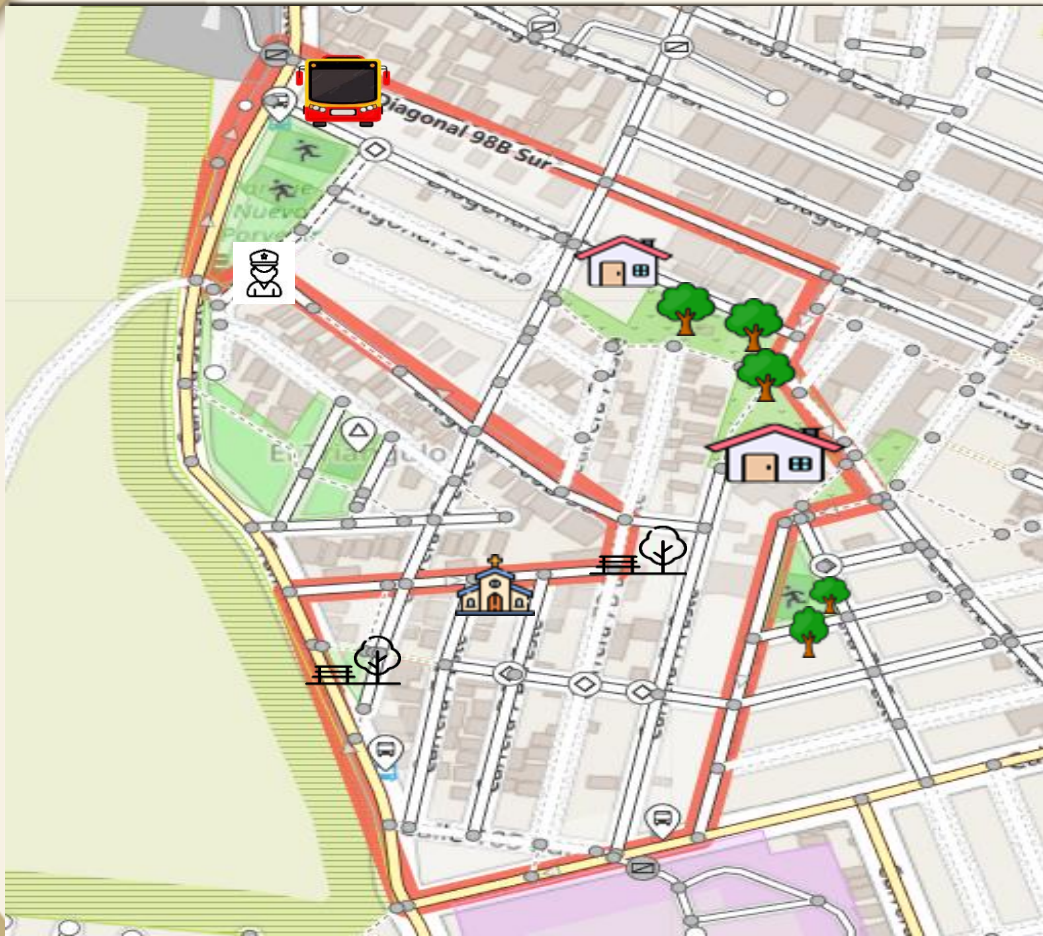
Estamos ubicados cerca del nuevo Hospital Nelson Cruz ubicado en el barrio Villa Alemania, el cual fue entregado este año por parte de la Administración Distrital.

PENSANDO...

DESDE EL BARRIO Y LA VEREDA



Cartografía de nuestro barrio



En nuestro barrio encontramos el Salón Comunal el cual tuvo un mantenimiento por parte de la Alcaldía Local de Usme en el presente año.



Contamos con zonas verdes dentro de nuestro barrio.



Durante los años 2022 y 2023 hemos sido beneficiarios del Programa de Mejoramiento de Vivienda de la Secretaría Distrital del Hábitat. En 2023 también del programa de Plan Terrazas de la Caja de Vivienda Popular, lo cual ha mejorado la calidad de vida de nuestra comunidad.

Cartografía de nuestro barrio



Contamos con un parque principal y uno de bolsillo los cuales requieren mejoramiento. También contamos con un terreno para la creación de un nuevo parque de bolsillo.



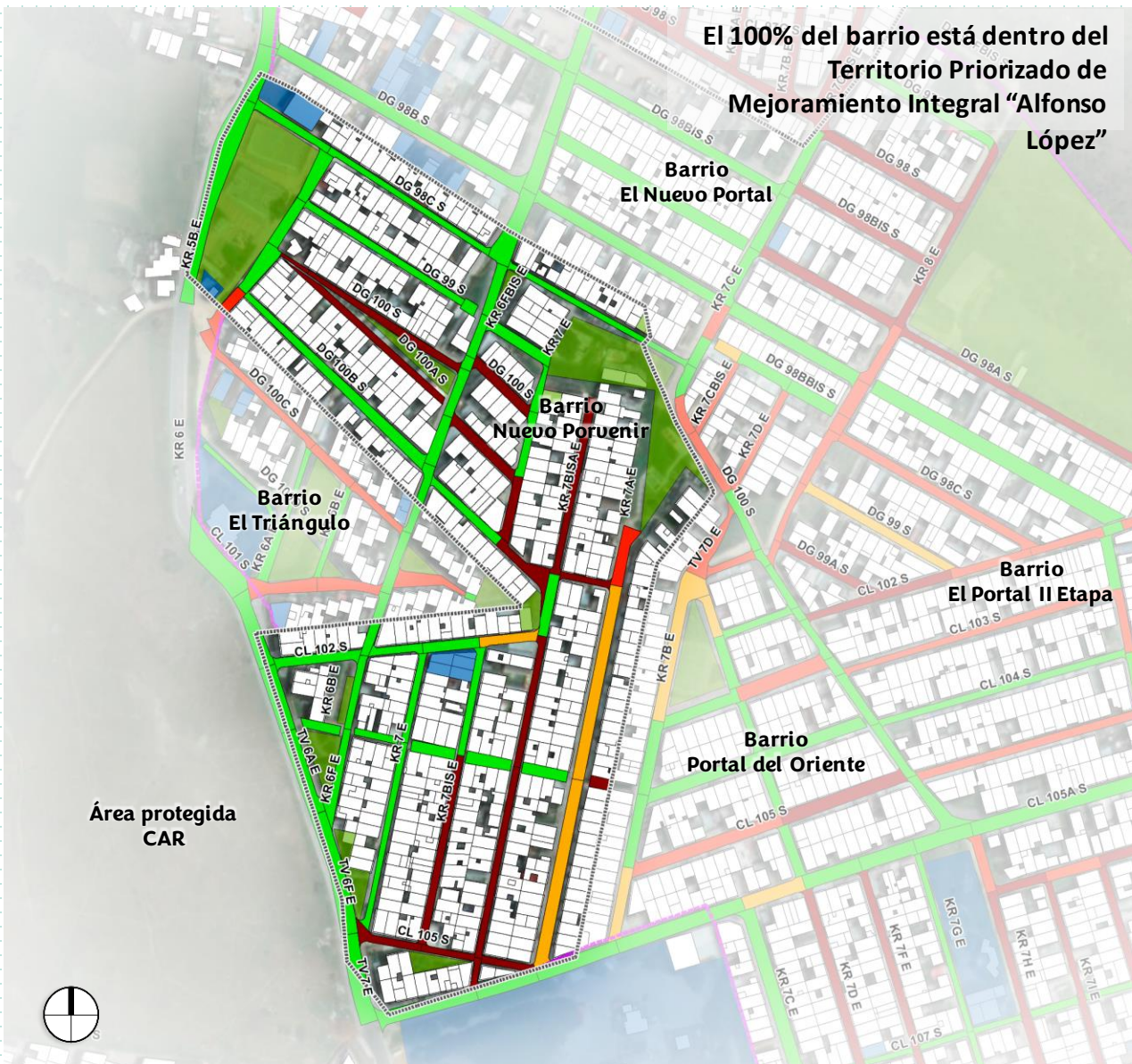
Contamos con una iglesia católica en nuestro barrio y algunas sedes de otros cultos religiosos.



Contamos con un CAI en nuestro parque principal, frente al Salón Comunal, siendo estos, los espacios más concurridos y utilizados por los habitantes del barrio.

Diagnóstico

vías, parques y equipamientos de tu barrio.



ESTADO DE LAS VÍAS.

En tu barrio hay 67 vías en total, de las cuales:

- 45 están en buen estado.
- 2 están en mal estado.
- 3 están en estado regular.
- 17 están sin construir.



ESTADO DE LOS PARQUES.

En tu barrio hay 7 parques en total, de los cuales:

- 2 están en buen estado.
- 4 están sin construir.
- 1 está en estado regular.



ESTADO DE LOS EQUIPAMIENTOS.

En tu barrio hay 6 equipamientos en total, de los cuales:

- 4 están en buen estado.
- 1 No Aplica.
- 1 están en estado regular.



PROBLEMÁTICAS Y OPORTUNIDADES IDENTIFICADAS.

- 1 Oportunidad de adecuación de zonas verdes.
- 1 Punto crítico de aseo.
- 3 Puntos críticos de seguridad.



Acciones de la Secretaría Distrital del Hábitat en tu barrio.



MEJORAMIENTO DE VIVIENDA.

143 Hogares con mejoramientos de vivienda entregados.

Mejoramiento de vivienda.



ANTES



DESPUÉS

Mejoramiento de vivienda.



ANTES



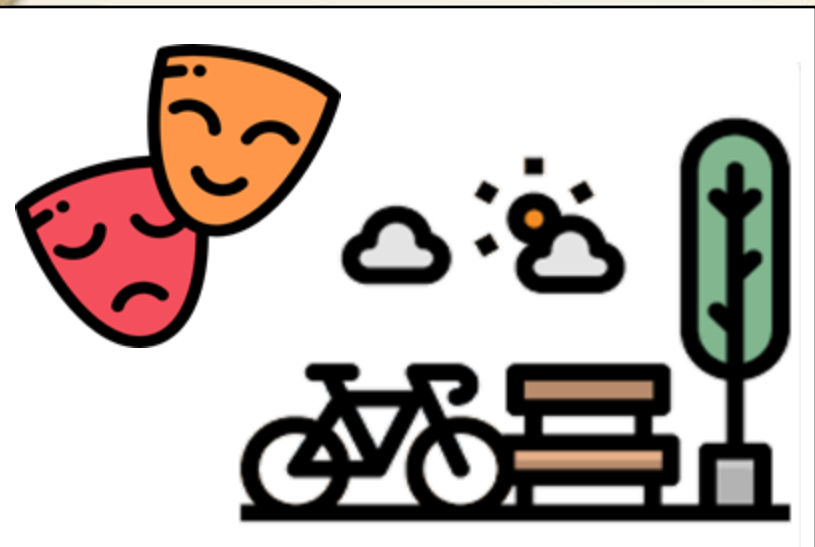
DESPUÉS

PROPONIENDO...

DESDE EL
BARRIO
Y LA VEREDA



¿Qué encontramos y qué proponemos desde el barrio?



¿QUÉ ENCONTRAMOS?

En nuestro barrio contamos con un parque principal y uno de bolsillo los cuales requieren mejoramiento, como poda de árboles y pasto, pintura, cambio de juegos para niños y niñas en mal estado, mejoramiento de la cancha e implementación de un gimnasio para personas mayores en el parque principal. También contamos con un terreno para la creación de un nuevo parque de bolsillo.

La adecuación de estos espacios es fundamental para el desarrollo comunitario y recreo-deportivo de nuestros habitantes y el fomento de mejoras prácticas para el uso de tiempo libre.

PROPUESTA: ESPACIOS PARA LA CULTURA, RECREACIÓN Y DEPORTE EN NUESTRO BARRIO

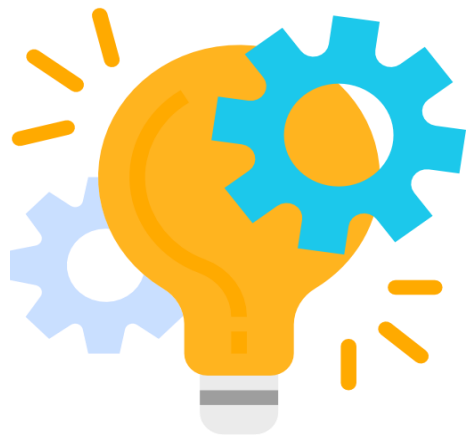
¿CÓMO LO HEMOS PENSADO?

Pretendemos hacer acercamiento con DADEP, IDRD, SCRD, SDIS, SDHT, IDPAC y Alcaldía Local de Usme para estudiar la posibilidad de mejorar el parque principal y de bolsillo existentes y crear un nuevo parque, fortaleciendo estos espacios como los principales equipamientos culturales, recreativos y deportivos de nuestro barrio, lo cual beneficiará principalmente a los niños, niñas, jóvenes, personas mayores y personas en situación de discapacidad de nuestro territorio.

¿QUIÉNES PODRÍAN INTERVENIR?

Identificamos que se necesario contar con el concurso del Departamento Administrativo de la Defensoría del Espacio Público – DADEP, Instituto Distrital de Recreación y Deporte – IDRD, Secretaría de Cultura, Recreación y Deporte – SCRD, Secretaría Distrital del Hábitat – SDHT, Secretaría Distrital de Integración Social – SDIS, Instituto Distrital de la Participación y Acción Comunal – IDPAC y Alcaldía Local de Usme.

¿Qué encontramos y qué proponemos desde el barrio?



¿QUÉ ENCONTRAMOS?

En nuestro barrio tenemos personas en situación de discapacidad, personas mayores, mujeres y niños y niñas en alta situación de vulnerabilidad y escasos recursos económicos, así como jóvenes con escasas oportunidades educativas y laborales. Para lo cual, requerimos apoyo para el desarrollo de proyectos sociales y culturales para apoyar a esta población con mercados, aportar a la cultura ciudadana, al uso del tiempo libre, el acceso a la cultura, el deporte y el arte como mecanismo de expresión y unión en el territorio.

PROPUESTA: ESPACIOS PARA LA CULTURA, RECREACIÓN Y DEPORTE EN NUESTRO BARRIO

¿CÓMO LO HEMOS PENSADO?

Pretendemos hacer acercamiento con el **Departamento Administrativo de la Defensoría del Espacio Público - DADEP** para estudiar la posibilidad de mejorar el parque principal y de bolsillo existentes y crear un nuevo parque, fortaleciendo estos espacios como los principales equipamientos culturales, recreativos y deportivos de nuestro barrio, lo cual beneficiará principalmente a los niños, niñas, jóvenes, personas mayores y personas en situación de discapacidad de nuestro territorio.

¿QUIÉNES PODRÍAN INTERVENIR?

Identificamos que se necesario contar con el concurso del **Departamento Administrativo de la Defensoría del Espacio Público - DADEP**.

¿Qué encontramos y qué proponemos desde el barrio?



¿QUÉ ENCONTRAMOS?

Aún tenemos en nuestro barrio algunas calles que no han recibido ningún tipo de intervención, lo que desmejora la calidad de vida de la comunidad.

PROPUESTA: RECUPERACIÓN DE LA MALLA VIAL LOCAL

¿CÓMO LO HEMOS PENSADO?

Aunque se han realizado intervenciones en algunas calles, que es necesario indagar en la alcaldía local los avances frente a los estudios y diseños, toda vez que todos los segmentos propuestos, al parecer son todos de malla vial local.

¿QUIÉNES PODRÍAN INTERVENIR?

Consideramos que se hace necesaria la intervención articulada de entidades tales como la Alcaldía Local, la Secretaría Distrital de Hábitat y la Unidad de Mantenimiento Vial.

**Ahora que ya conocemos qué se necesita
y qué se debe hacer, es el momento de actuar.**

Aquí inicia la gestión





Hacemos de Bogotá, el mejor hogar



ALCALDÍA MAYOR
DE BOGOTÁ D.C.

SECRETARÍA DEL
HÁBITAT

