

#DesdeElBarrio



# DESDE EL BARRIO Y LA VEREDA

Hacemos de Bogotá, el mejor hogar

Barrio:

VILLA HERMOSA

Localidad:

Usme





ALCALDÍA MAYOR  
DE BOGOTÁ D.C.

Claudia Nayibe López Hernández  
**Alcaldesa Mayor de Bogotá**

Nadya Milena Rangel Rada  
**Secretaria Distrital del Hábitat**

Juan Carlos Arbeláez  
**Subsecretario de Coordinación Operativa**

Milton Javier Latorre Mariño  
**Subdirector de Participación y  
Relaciones con la Comunidad**

Julián Forero Rincón  
**Subdirector de Barrios**

Manuel Alfonso Rincón Ramírez  
**Jefe de Oficina Asesora de Comunicaciones**

**Equipo Metodológico**

Zulma Janneth López Cubides  
Diego Armando Rodríguez Panqueva  
Milena Carolina Castellanos Pinilla  
Angie Lizeth Castellanos Vargas  
Cesar Camilo Castro Llanos  
José Gabriel Osorio Álvarez  
Adriana Alejandra Valencia Ome  
Fernando Zuluaga Flórez

**Junta de Acción Comunal**  
Barrio Villa Hermosa

**Diseño y diagramación**  
Camilo Gómez Cárdenas

**2023**

# Te presentamos nuestro plan Desde el Barrio “Villa Hermosa”

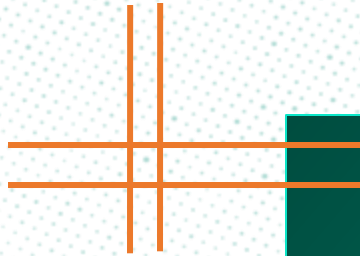


Con el acompañamiento de la Secretaría Distrital del Hábitat y el trabajo colaborativo de los habitantes del **barrio Villa Hermosa**, logramos realizar un proceso de identificación de las principales problemáticas o necesidades de nuestro territorio, así como de las acciones y estrategias de gestión para la transformación y el mejoramiento de nuestra calidad de vida.

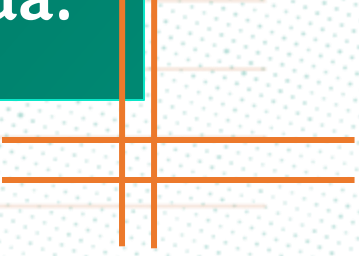


Bajo el liderazgo de nuestra Secretaria **Nadya Milena Rangel Rada de la Secretaría Distrital del Hábitat** realizamos recorridos, encuentros, entrevistas y talleres por el barrio, encontrando residentes que enriquecieron la construcción de la memoria y aportaron en la construcción de la cartografía barrial y en la elaboración de nuestro Plan.





Para la elaboración de nuestro Plan Barrial desde el barrio “Villa Hermosa”, contamos con grandes aliados y pilares importantes para la construcción de la memoria del barrio, con la colaboración incondicional de la presidenta de la **JAC María Elizabeth Fagua.**



01

## Objetivo

Fomentar la apropiación territorial y la construcción de un hábitat sostenible y de calidad a través de un proceso de diálogo inclusivo y participativo con la comunidad y la ciudadanía, que permita el fortalecimiento de capacidades comunitarias de gestión y corresponsabilidad social en los territorios estratégicos para el Sector Hábitat.

02

## Propósito

Facilitar herramientas a las comunidades para la identificación de las problemáticas o necesidades del territorio, así como para el diseño de acciones y estrategias de gestión para su transformación y el mejoramiento de la calidad de vida de sus habitantes.



03

## Enfoques

Territorial  
Planeación Participativa  
Diálogo Ciudadano  
Corresponsabilidad  
Sostenibilidad  
Diferencial  
Desarrollo y Mejoramiento Integral

04

## Participantes

Territorios priorizados por las intervenciones de la Secretaría Distrital del Hábitat.

Territorios que quieran desarrollar procesos de planeación participativa para la construcción social del hábitat.

**BOGOTÁ**  
EL MEJOR HOGAR

# Te enseñamos como construimos nuestro Plan Barrial

Acercamiento  
Institucional y  
Comunitario

Memoria  
Barrial

Recorrido  
Barrial

Cartografía  
Barrial

Consolidación  
Plan Barrial



## ACERCAMIENTO INSTITUCIONAL Y COMUNITARIO.

Llevamos a cabo un encuentro de diálogo entre la comunidad y la Secretaría Distrital del Hábitat, donde pudimos conocer el propósito, la metodología, las fases y los instrumentos del componente Desde el Barrio y la Vereda. De esta manera definimos un cronograma de trabajo para construir nuestro Plan.



## MEMORIA BARRIAL.

A través de entrevistas, encuestas y diálogos con los habitantes de la comunidad, reconstruimos nuestra historia, recopilamos anécdotas y experiencias significativas de nuestro territorio.



## RECORRIDO BARRIAL.

Caminando sus calles, recogimos historias, identificamos lugares significativos, compartimos experiencias y empezamos a reconocer las necesidades de nuestro territorio.



## CARTOGRAFIA BARRIAL.

En un encuentro de saberes y diálogo comunitario y a través de un mapa de nuestro territorio, identificamos las problemáticas, los recursos disponibles y los espacios de oportunidad de mejora.



## CONSOLIDACIÓN PLAN BARRIAL.

A partir de toda la información recolectada, logramos construir una matriz de necesidades, propuestas y acciones de gestión.

Una vez definimos y clarificamos nuestras prioridades, logramos la construcción de nuestro Plan Barrial, el cual nos representa no solo desde nuestra historia y el pasado, sino también, muestra el presente que vivimos y en el futuro que deseamos.

Te invitamos a revisar la caja de herramientas, en la cual está el paso a paso para la construcción de un Plan Barrial.





**DESDE EL  
BARRIO  
Y LA VEREDA**

**...CONTAMOS  
QUIÉNES SOMOS**





# Aquí queda nuestro barrio



Nuestro barrio Villa Hermosa está ubicado en la Localidad No. 5 – Usme, en la UPZ 59 Alfonso López. Colindamos con los Sectores El Progreso y La Alborada del barrio Alfonso López, con los barrios Buenos Aires, Portal de la Vega y el Nuevo Portal, así como con el Parque Ecológico Entrenubes.



 **Selecciona el localizador y llévalo lo más cerca posible a tu barrio.**



# Así nació y creció nuestro barrio

"A finales de los 80, sobre las laderas de la cordillera suroriental de Usme nació nuestro querido barrio Villa Hermosa, como parte del territorio de la hoy denominada UPZ Alfonso López. Desde sus cimientos, nuestro barrio fue moldeado y autoconstruido por una comunidad que soñaba con un mejor futuro para sus familias".



"En los años ochenta, este territorio formaba parte del barrio Alfonso López, en el cual los primeros habitantes compraron lotes, al aparente urbanizador informal Alfredo Guerrero Estrada. Poco a poco el territorio se dividió en varios sectores a medida que se urbanizaba. Fue así como surgieron diferentes áreas, entre ellas nuestro querido barrio Villa Hermosa. Durante los primeros años, no solo construimos nuestras viviendas, sino también las calles que hoy definen la identidad de nuestro barrio".

"También, enfrentamos desafíos significativos para contar con servicios básicos y conformamos nuestra primera Junta de Acción Comunal para apoyar el desarrollo de nuestro territorio. Al principio, construimos las redes para el agua y la luz de manera comunitaria, y posteriormente, poco a poco se fueron instalando o normalizando todos los servicios públicos en nuestro barrio. Trabajamos la tierra y, de manera comunitaria, hemos dado forma a nuestro territorio, forjando un lazo fuerte como comunidad".



Relatos de líderes y comunidad del barrio.

# Así nació y creció nuestro barrio



"El 2 de octubre de 1998, a través de la Resolución 420 de la Secretaría Distrital de Planeación, celebramos con alegría la legalización de 80 desarrollos en Usme, incluyendo nuestro Villa Hermosa con el plano No. US-274/4-00/01. Este logro fortaleció nuestra comunidad y marcó un hito en la consolidación de nuestro hogar".

"En los primeros años del 2000, aún éramos un barrio en desarrollo, cada vez llegaron más pobladores y comenzamos a ver la transformación de nuestro territorio con mejores condiciones y oportunidades para nuestras familias. Siempre hemos tenido la sensación de vivir en el campo, con aire puro y cerca de zonas de protección ambiental".



"Hoy, seguimos enfrentando retos, anhelamos ver nuestro barrio con un gran salón comunal, zonas verdes, parques bien estructurados y un compromiso ambiental arraigado al Parque Entrenubes, con senderos ecológicos y espacios para la protección ambiental y ecológica. Somos una comunidad que sueña y aporta cada día, a la construcción de un mejor hogar".

# Lo que nos caracteriza



*“Nuestro barrio se caracteriza por su gente emprendedora, trabajadora, unida, participativa y amable”*

*“Somos un barrio rodeado de naturaleza, que colinda con el Parque Ecológico Entrenubes, contamos con acceso a servicios públicos y equipamientos educativos”*

*“Un barrio que cuenta con un potencial ambiental, comercio y accesibilidad”*



# Lo que nos gusta de nuestro barrio



Nuestro Kiosko comunitario, construido con apoyo del Programa de Obras con Saldo Pedagógico de la Secretaría del Hábitat y el IDPAC en 2021 y es el lugar de encuentro de nuestra comunidad. También el parque principal, nuestro espacio de recreación y deporte; ambos espacios requieren ser mejorados cada vez, para consolidarlos como equipamientos emblemáticos de nuestro barrio y localidad.



# UN RECORRIDO...



## DESDE EL BARRIO Y LA VEREDA



# Un recorrido desde la voz de la comunidad



Caminando nuestro barrio descubrimos que estamos rodeados de naturaleza y colindamos con el Parque Entrenubes, lo que nos permite respirar aire puro sin tanta contaminación.

Nuestro barrio limita al oriente con el mirador Alfonso López desde el cual se puede apreciar la ciudad. Además, tenemos una buena ubicación y acceso a transporte público, lo que nos brinda oportunidades para impulsar nuestros emprendimientos y comercio.

Contamos con el colegio Ciudad de Villavicencio, el colegio Alfonso López Pumarejo, el parque Villa Hermosa y el kiosko de encuentro de la comunidad.

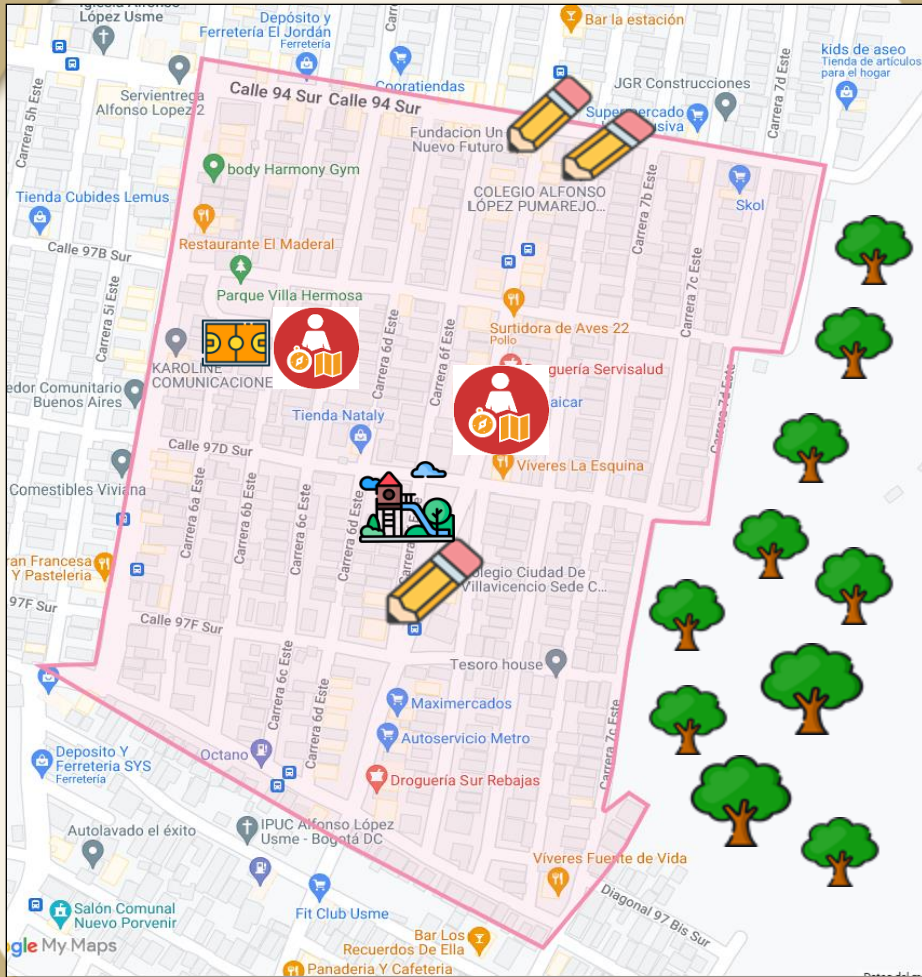
# PENSANDO...

## DESDE EL BARRIO Y LA VEREDA





# Cartografía de nuestro barrio



En nuestro barrio contamos con el IED Colegio Ciudad de Villavicencio Sede C y el colegio privado Alfonso López Pumarejo. También contamos con la Fundación Nuevo Futuro.



En nuestro barrio fuimos beneficiarios del Programa de Obras con Saldo Pedagógico de la Secretaría Distrital del Hábitat (SDHT) e IDPAC en 2021 con el cual logramos la construcción de nuestro Kiosco Comunitario. También tuvimos Calles Mágicas de la SDHT en nuestro parque principal en 2023.



Contamos con un parque de bolsillo por la vía principal de nuestro barrio.



Tenemos un potencial ambiental al colindar con el Parque Ecológico Entrenubes.

# Diagnóstico

vías, parques y equipamientos de tu barrio.



## ESTADO DE LAS VÍAS.

En tu barrio hay 104 vías en total, de las cuales:

- 54 están en buen estado.
- 4 están en estado regular.
- 1 está en mal estado.
- 45 están sin construir.



## ESTADO DE LOS PARQUES.

En tu barrio hay 4 parques en total, de los cuales:

- 2 están en buen estado.
- 2 están sin construir.



## ESTADO DE LOS EQUIPAMIENTOS.

En tu barrio hay 4 equipamientos en total, de los cuales:

- 4 están en buen estado.



## PROBLEMÁTICAS Y OPORTUNIDADES IDENTIFICADAS.

- 2 Oportunidades de embellecimiento.
- 4 Puntos críticos de aseo.
- 1 Punto crítico de iluminación.
- 2 Puntos críticos de seguridad.
- 1 Problemática de riesgo ambiental.

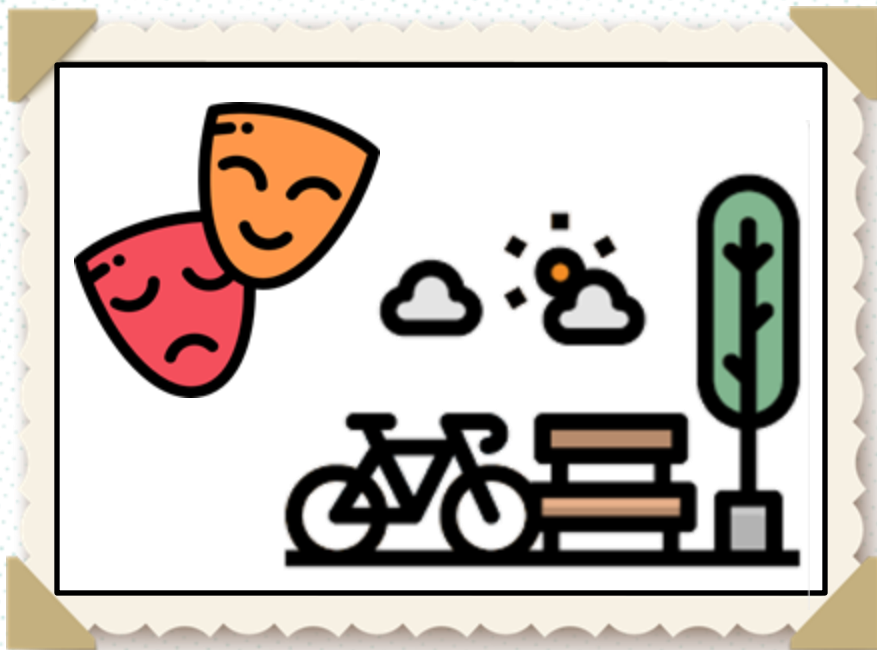
# PROPONIENDO...



## DESDE EL BARRIO Y LA VEREDA



# ¿Qué encontramos y qué proponemos desde el barrio?



## ¿QUÉ ENCONTRAMOS?

Actualmente en el barrio contamos con un Kiosko Comunitario el cual fue construido con el Programa de Obras con Saldo Pedagógico de SDHT e IDPAC y es muy importante para nuestra comunidad porque es nuestro lugar de encuentro. Soñamos con poder mejorarlo para que se convierta en el Salón Comunal de nuestro barrio.

También, contamos con un parque principal y un parque de bolsillo, que requieren mejoramiento. El parque principal requiere arreglo de la cancha y las gradas, máquinas de juegos infantiles y bio-saludables para personas mayores, pintura y arreglo de las rejillas del acueducto. El parque de bolsillo requiere pintura, cambio de máquinas de juegos infantiles que se encuentran deteriorados y mejorar el encerramiento.

## PROPUESTA: MEJORAMIENTO DE ESPACIOS PARA LA CULTURA, RECREACIÓN Y DEPORTE EN NUESTRO BARRIO

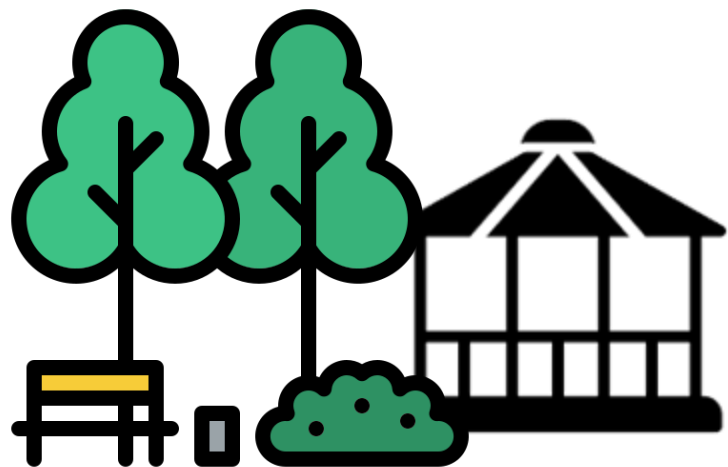
### ¿CÓMO LO HEMOS PENSADO?

Pretendemos hacer acercamiento con DADEP, IDRD, SDHT, Alcaldía Local de Usme para estudiar la posibilidad de construir el Salón Comunal y hacer el mejoramiento de los dos parques (principal y de bolsillo), para que sean equipamientos emblemáticos para la cultura, recreación y deporte en nuestro territorio, lo cual mejorará la calidad de vida de nuestros habitantes. También se requiere hacer un acercamiento con la Alcaldía Local para conocer el estado de uso del suelo del terreno donde está ubicado el Kiosko y que cuenta con RUPI.

### ¿QUIÉNES PODRÍAN INTERVENIR?

Identificamos que se necesario contar con el concurso del Departamento Administrativo de la Defensoría del Espacio Público - DADEP, Instituto Distrital de Recreación y Deporte - IDRD, Secretaría Distrital del Hábitat - SDHT y Alcaldía Local de Usme.

# ¿Qué encontramos y qué proponemos desde el barrio?



## ¿QUÉ ENCONTRAMOS?

El barrio colinda con el Parque Ecológico Entrenubes, el cual es un lugar de lata importancia ambiental y ecológica de la ciudad. Sin embargo, en la zona que se encuentra en nuestro barrio, está abandonada. Queremos recuperar este espacio y consolidar un proyecto ecológico y ambiental en nuestro barrio con senderos ecológicos para acceso al parque, arborización y aulas ambientales para enseñanza ambiental. Queremos que se constituya en un lugar de ecoturismo de nuestro barrio.

## PROPUESTA: UN PROYECTO ECOLÓGICO Y AMBIENTAL PARA EL BARRIO

### ¿CÓMO LO HEMOS PENSADO?

Desde la JAC pretendemos hacer un acercamiento con las entidades correspondientes para presentar nuestra propuesta eco turística y ambiental en el Parque Entrenubes con senderos ecológicos, arborización y aulas ambientales. Esto, contribuirá la recuperación y apropiación de nuestro territorio, a la enseñanza ambiental para nuestros niños y niñas y al fomento del turismo en el barrio, ayudando a fortalecer los emprendimientos de nuestros habitantes.

### ¿QUIÉNES PODRÍAN INTERVENIR?

Identificamos que es necesario contar con el concurso de entidades como la Alcaldía Local de Usme, la Secretaría Distrital de Hábitat, el Instituto Distrital de la Participación y Acción Comunal, el Jardín Botánico, Instituto Distrital de Recreación y Deporte y la Alcaldía Mayor de Bogotá.

# ¿Qué encontramos y qué proponemos desde el barrio?



## ¿QUÉ ENCONTRAMOS?

Aún tenemos en nuestro barrio algunas calles que no han recibido ningún tipo de intervención, lo que desmejora la calidad de vida de la comunidad.

## PROPUESTA: CONSTRUCCIÓN DE LA MALLA VIAL LOCAL

### ¿CÓMO LO HEMOS PENSADO?

Aunque se han realizado intervenciones en muchas de las calles de nuestro barrio, es necesario indagar en la Alcaldía Local los avances frente a los estudios, diseños e intervención de las calles que están pendientes, toda vez que todos los segmentos propuestos al parecer son todos de malla vial local.

### ¿QUIÉNES PODRÍAN INTERVENIR?

Consideramos que se hace necesaria la gestión con entidades tales como la Alcaldía Local de Usme y la Unidad de Mantenimiento Vial.

**Ahora que ya conocemos qué se necesita  
y qué se debe hacer, es el momento de actuar.**

**Aquí inicia la gestión**





Hacemos de Bogotá, el mejor hogar



ALCALDÍA MAYOR  
DE BOGOTÁ D.C.

SECRETARÍA DEL  
HÁBITAT

