

#DesdeElBarrio



DESDE EL BARRIO Y LA VEREDA

Hacemos de Bogotá, el mejor hogar

Barrio:

LOS MANZANARES

Localidad:

Bosa





ALCALDÍA MAYOR
DE BOGOTÁ D.C.

Claudia Nayibe López Hernández
Alcaldeza Mayor de Bogotá

Nadya Milena Rangel Rada
Secretaria Distrital del Hábitat

Juan Carlos Arbeláez
Subsecretario de Coordinación Operativa

Milton Javier Latorre Mariño
**Subdirector de Participación y
Relaciones con la Comunidad**

Julián Forero Rincón
Subdirector de Barrios

Manuel Alfonso Rincón Ramírez
Jefe de Oficina Asesora de Comunicaciones

Equipo Metodológico

Zulma Janneth López Cubides
Diego Armando Rodríguez Panqueva
Milena Carolina Castellanos Pinilla
Angie Lizeth Castellanos Vargas
Cesar Camilo Castro Llanos
José Gabriel Osorio Álvarez
Adriana Alejandra Valencia Ome
Fernando Zuluaga Flórez

Junta de Acción Comunal
Barrio Los Manzanares

Diseño y diagramación
Camilo Gómez Cárdenas

2023

Te presentamos nuestro plan Desde el Barrio “Los Manzanares”



Con el acompañamiento de la Secretaría Distrital del Hábitat y el trabajo colaborativo de los habitantes del **barrio Los Manzanares**, logramos realizar un proceso de identificación de las principales problemáticas o necesidades de nuestro territorio, así como de las acciones y estrategias de gestión para la transformación y el mejoramiento de nuestra calidad de vida.



Bajo el liderazgo de nuestra Secretaria **Nadya Milena Rangel Rada de la Secretaría Distrital del Hábitat** realizamos recorridos, encuentros, entrevistas y talleres por el barrio, encontrando residentes que enriquecieron la construcción de la memoria y aportaron en la construcción de la cartografía barrial y en la elaboración de nuestro Plan.





Para la elaboración de nuestro Plan Barrial desde el Barrio “Los Manzanares”, contamos con grandes aliados como pilar importante para la construcción de la memoria del barrio y la colaboración incondicional del **presidente de la JAC José Pacanchique**, y los **diferentes dignatarios de la junta y comunidad** que nos acompañaron.

01

Objetivo

Fomentar la apropiación territorial y la construcción de un hábitat sostenible y de calidad a través de un proceso de diálogo inclusivo y participativo con la comunidad y la ciudadanía, que permita el fortalecimiento de capacidades comunitarias de gestión y corresponsabilidad social en los territorios estratégicos para el Sector Hábitat.

02

Propósito

Facilitar herramientas a las comunidades para la identificación de las problemáticas o necesidades del territorio, así como para el diseño de acciones y estrategias de gestión para su transformación y el mejoramiento de la calidad de vida de sus habitantes.



03

Enfoques

Territorial
Planeación Participativa
Diálogo Ciudadano
Corresponsabilidad
Sostenibilidad
Diferencial
Desarrollo y Mejoramiento Integral

04

Participantes

Territorios priorizados por las intervenciones de la Secretaría Distrital del Hábitat.

Territorios que quieran desarrollar procesos de planeación participativa para la construcción social del hábitat.

BOGOTÁ
EL MEJOR HOGAR

Te enseñamos como construimos nuestro Plan Barrial

Acercamiento
Institucional y
Comunitario

Memoria
Barrial

Recorrido
Barrial

Cartografía
Barrial

Consolidación
Plan Barrial

Te invitamos a revisar la caja de herramientas, en la cual está el paso a paso para la construcción de un Plan Barrial.

ACERCAMIENTO INSTITUCIONAL Y COMUNITARIO.

Llevamos a cabo un encuentro de diálogo entre la comunidad y la Secretaría Distrital del Hábitat, donde pudimos conocer el propósito, la metodología, las fases y los instrumentos del componente Desde el Barrio y la Vereda. De esta manera definimos un cronograma de trabajo para construir nuestro Plan.

MEMORIA BARRIAL.

A través de entrevistas, encuestas y diálogos con los habitantes de la comunidad, reconstruimos nuestra historia, recopilamos anécdotas y experiencias significativas de nuestro territorio.

RECORRIDO BARRIAL.

Caminando sus calles, recogimos historias, identificamos lugares significativos, compartimos experiencias y empezamos a reconocer las necesidades de nuestro territorio.

CARTOGRAFIA BARRIAL.

En un encuentro de saberes y diálogo comunitario y a través de un mapa de nuestro territorio, identificamos las problemáticas, los recursos disponibles y los espacios de oportunidad de mejora.

CONSOLIDACIÓN PLAN BARRIAL.

A partir de toda la información recolectada, logramos construir una matriz de necesidades, propuestas y acciones de gestión.

Una vez definimos y clarificamos nuestras prioridades, logramos la construcción de nuestro Plan Barrial, el cual nos representa no solo desde nuestra historia y el pasado, sino también, muestra el presente que vivimos y en el futuro que deseamos.



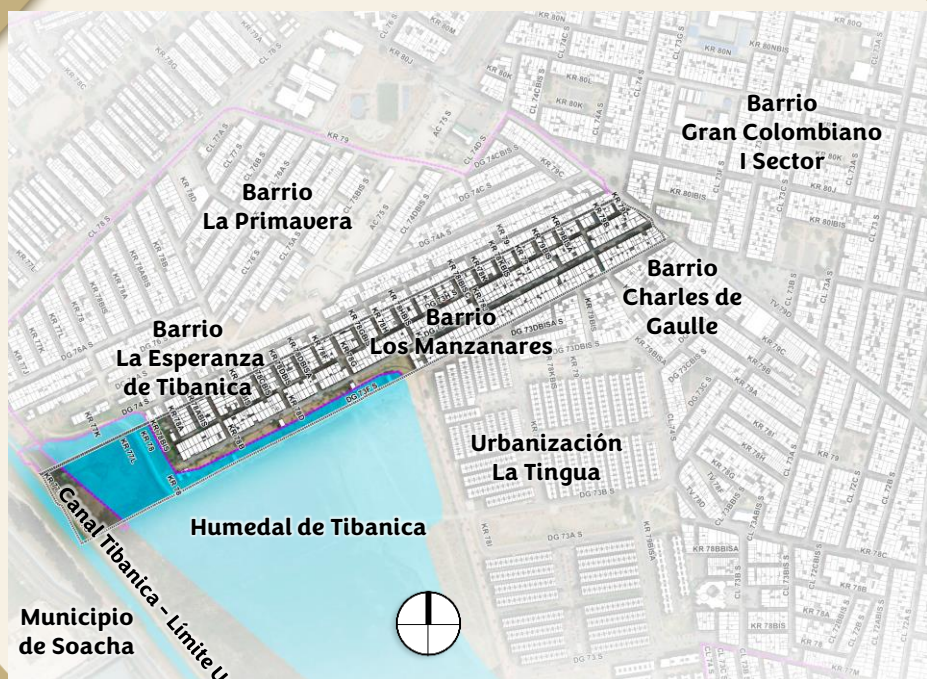


DESDE EL BARRIO Y LA VEREDA

...CONTAMOS QUIÉNES SOMOS



Aquí queda nuestro barrio



Ubicado en la Localidad 7 en la UPZ 85 Bosa Central. Ubicado entre Río Tunjuelito al norte y Diagonal 73F s y Carrera 80I al sur, Ak 80 al oriente y Ak 77G y Soacha al occidente.

 **Selecciona el localizador y llévalo lo más cerca posible a tu barrio.**



Así nació y creció nuestro barrio

“Nuestro barrio se fundó hace aproximadamente 29 años.

Recordamos como hace 14 años nuestro humedal era diferente, más limpio, seguro y de libre paso.

Nuestro humedal resulta ser un espacio valioso y representativo para nuestra comunidad.”



“Años atrás no teníamos alcantarillados ni servicios públicos, ahora tenemos un barrio con servicios públicos.

Con el paso de los años y un gran esfuerzo comunitario, logramos un salón comunal amplio donde hacemos nuestras reuniones y lo disponemos para nuestra comunidad.

En la actualidad también realizamos espacios comunales con el barrio la Esperanza Tibanica quienes no tienen salón comunal.”

“Actualmente tenemos un “Centro Luciérnagas” espacio de recreación para los niños.

Cuidamos mucho nuestro barrio por eso alrededor del humedal tenemos igual zonas verdes, con el fin de evitar se conviertan en puntos de basura.”



Lo que nos caracteriza



“Nuestro barrio se caracteriza la unión entre vecinos que somos los más antiguos y somos los que siempre nos preocupamos”

“Somos un barrio bonito y pequeño, con un humedal que cuidar”

“Un barrio que cuida del humedal poniendo jardines en vez de basura”



Lo que nos gusta de nuestro barrio



“El Humedal representa a nuestro barrio, es la zona que más nos gusta, porque hace que nuestro barrio sea diferente a los demás, por eso lo cuidamos aunque actualmente este encerrado aun trabajamos para que este limpio y sus alrededores sean seguros.”

Relatos de líderes y comunidad del barrio



UN RECORRIDO...

DESDE EL
BARRIO
Y LA VEREDA



Un recorrido desde la voz de la comunidad



Desde el inicio de nuestro recorrido, los jardines que la misma comunidad dispuso alrededor del humedal son una muestra de unión e interés por no querer ver nuestro barrio sucio.

Caminando nuestro barrio contamos como es un gran desafío para nosotros que el espacio público no sea invadido por reciclaje o puntos de basura inadecuados.

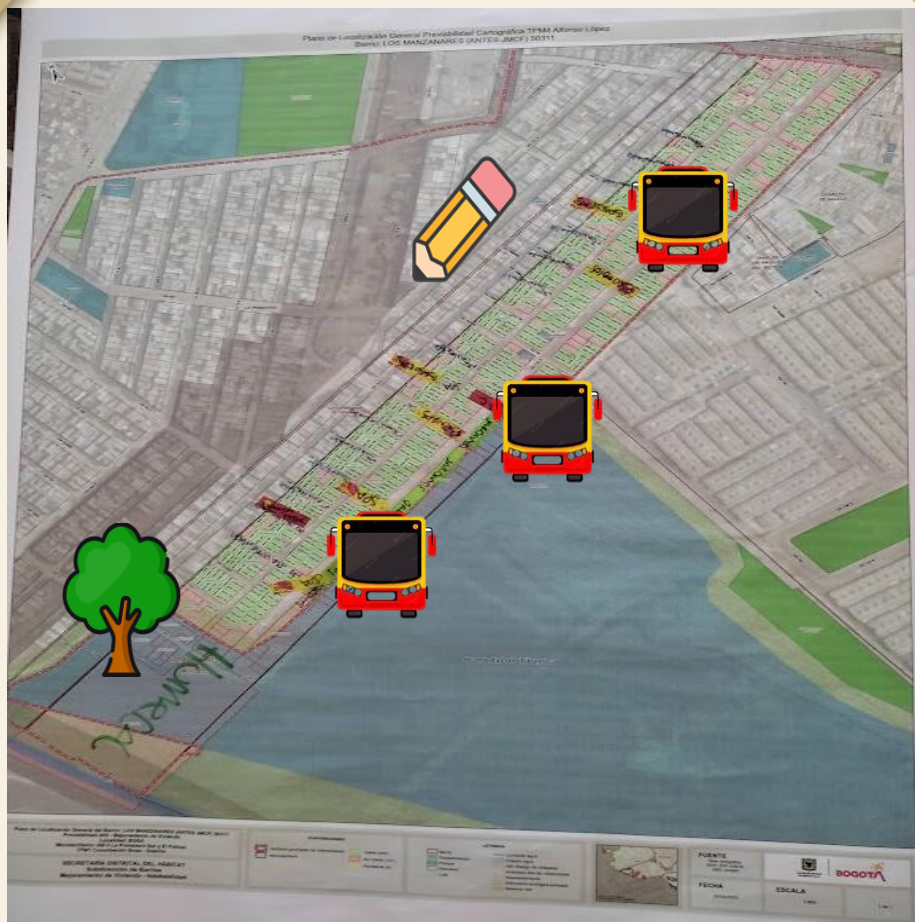
En nuestro recorrido, también hemos destacado la importancia de lograr un entorno sano y seguro para los niños “Seguro, sano y limpio”

PENSANDO...

DESDE EL BARRIO Y LA VEREDA



Cartografía de nuestro barrio



Contamos con varios paraderos de SITP a lo largo de la avenida principal, la cual está muy cerca de nuestro barrio y ofrece buenas vías de acceso. No obstante, hemos identificado la necesidad de tener un semáforo para asegurar un cruce peatonal seguro



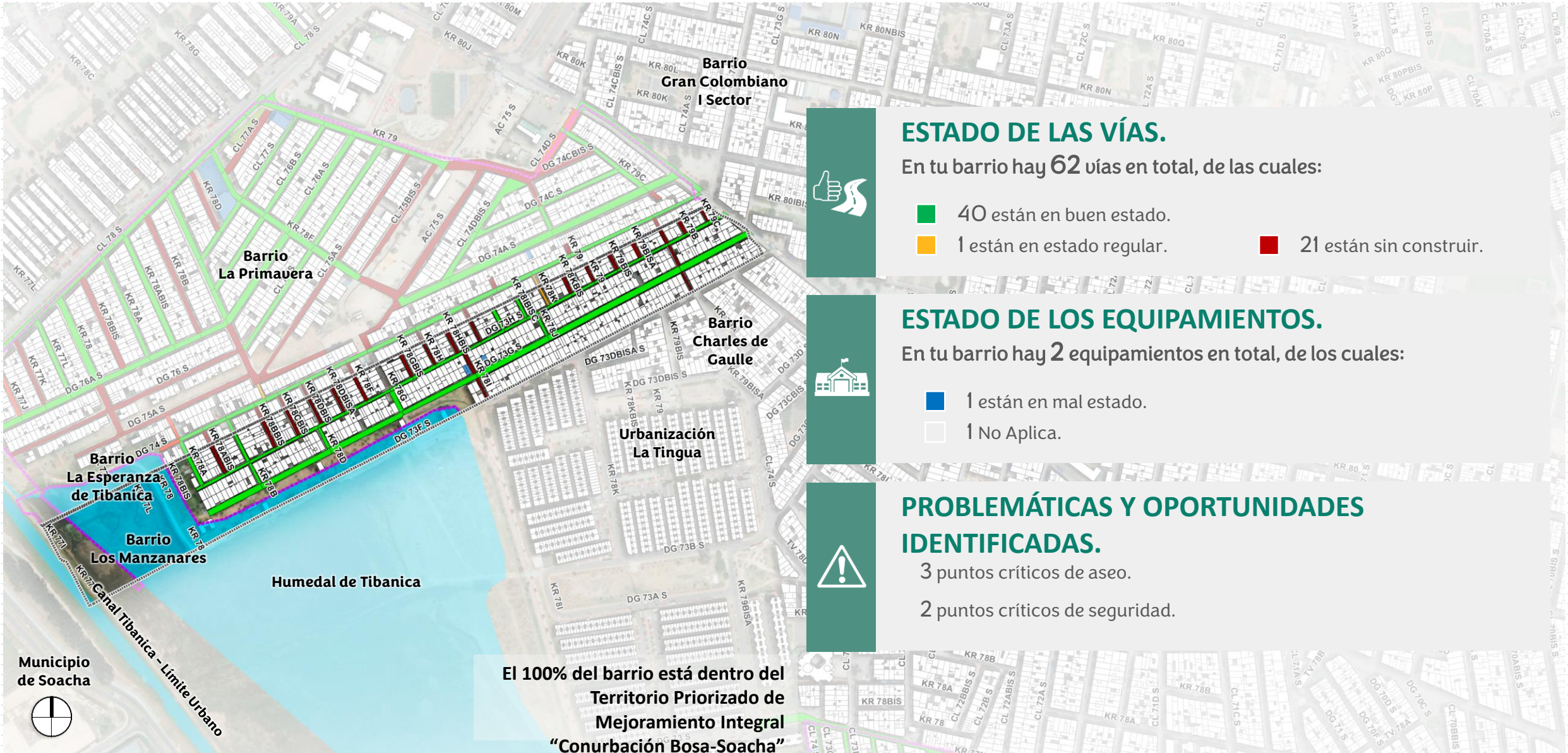
Tenemos una sede de colegio y jardín donde van nuestros hijos y la mayoría de los niños de los barrios aledaños, es importante que reforcemos la seguridad a la salida del colegio



Contamos con el humedal Tibanica y la ciclo ruta que pasa por nuestro barrio.

Diagnóstico

vías, parques y equipamientos de tu barrio.



ESTADO DE LAS VÍAS.

En tu barrio hay **62** vías en total, de las cuales:

- 40 están en buen estado.
- 1 están en estado regular.
- 21 están sin construir.

ESTADO DE LOS EQUIPAMIENTOS.

En tu barrio hay **2** equipamientos en total, de los cuales:

- 1 están en mal estado.
- 1 No Aplica.

PROBLEMÁTICAS Y OPORTUNIDADES IDENTIFICADAS.

- 3 puntos críticos de aseo.
- 2 puntos críticos de seguridad.

El 100% del barrio está dentro del Territorio Priorizado de Mejoramiento Integral "Conurbación Bosa-Soacha"



Acciones de la Secretaría Distrital del Hábitat en tu barrio.



MEJORAMIENTO DE ENTORNOS.

13 Segmentos viales con estudios y diseños.



MEJORAMIENTO DE VIVIENDA.

11 Hogares con mejoramientos de vivienda entregados.



PROPONIENDO...

DESDE EL
BARRIO
Y LA VEREDA



¿Qué encontramos y qué proponemos desde el barrio?



¿QUÉ ENCONTRAMOS?

Disposición inadecuada de residuos sólidos, se identificaron puntos con problemas de acumulación de reciclaje que afecta a los vecinos por las plagas.

PROPUESTA: MANEJO DE BODEGAS DE RECICLAJE

¿CÓMO LO HEMOS PENSADO?

Con la imposición de multas y comparendos ambientales por disposición inadecuada de residuos sólidos y la capacitación correspondiente en temas de reciclaje.

¿QUIÉNES PODRÍAN INTERVENIR?

Será tarea de la **comunidad** articularnos con las entidades como: **Alcaldía Local, DADEP, UAESP Y Policía Local.**

¿Qué encontramos y qué proponemos desde el barrio?



¿QUÉ ENCONTRAMOS?

Esquinas que son puntos críticos de basuras, en donde afecta a la comunidad por temas de roedores.

PROPUESTA: SIN BASURAS

¿CÓMO LO HEMOS PENSADO?

Con campañas pedagógicas sobre reciclaje, información sobre los horarios de recolección de basuras, capacitación sobre prácticas de separación en la fuente, disposición y manejo adecuado de residuos sólidos.

¿QUIÉNES PODRÍAN INTERVENIR?

Identificamos que podríamos articularnos con la **Alcaldía Local, Lime y UAESP**, serían las entidades responsables de hacer posible la recuperación de puntos críticos.

¿Qué encontramos y qué proponemos desde el barrio?



¿QUÉ ENCONTRAMOS?

Encontramos que en varias esquinas del barrio venden y consumen sustancias psicoactivas (foto ilustrativa).

PROPUESTA: LIBRE DE SPA

¿CÓMO LO HEMOS PENSADO?

Que se realice intervención por parte de las entidades que puedan hacer sensibilización, mitigación y apoyo a los jóvenes que están en esta problemática.

¿QUIÉNES PODRÍAN INTERVENIR?

Identificamos que sería necesario articularnos con la Alcaldía Local, Policía Local, Secretaria Distrital de Salud y Secretaria Distrital de Integración Social.

**Ahora que ya conocemos qué se necesita
y qué se debe hacer, es el momento de actuar.**

Aquí inicia la gestión





Hacemos de Bogotá, el mejor hogar



ALCALDÍA MAYOR
DE BOGOTÁ D.C.

SECRETARÍA DEL
HÁBITAT

