

#DesdeElBarrio



DESDE EL BARRIO Y LA VEREDA

Hacemos de Bogotá, el mejor hogar

Barrio:

MORALBA

Localidad:

San Cristóbal





ALCALDÍA MAYOR
DE BOGOTÁ D.C.

Claudia Nayibe López Hernández
Alcaldesa Mayor de Bogotá

Nadya Milena Rangel Rada
Secretaria Distrital del Hábitat

Juan Carlos Arbeláez
Subsecretario de Coordinación Operativa

Milton Javier Latorre Mariño
**Subdirector de Participación y
Relaciones con la Comunidad**

Julián Forero Rincón
Subdirector de Barrios

Manuel Alfonso Rincón Ramírez
Jefe de Oficina Asesora de Comunicaciones

Equipo Metodológico

Zulma Janneth López Cubides
Diego Armando Rodríguez Panqueva
Milena Carolina Castellanos Pinilla
Angie Lizeth Castellanos Vargas
Cesar Camilo Castro Llanos
José Gabriel Osorio Álvarez
Adriana Alejandra Valencia Ome
Fernando Zuluaga Flórez

Junta de Acción Comunal
Barrio Moralva

Diseño y diagramación
Camilo Gómez Cárdenas

2023

Te presentamos nuestro plan Desde el Barrio “Moralva”



Con el acompañamiento de la Secretaría Distrital del Hábitat y el trabajo colaborativo de los habitantes del **barrio Moralva**, logramos realizar un proceso de identificación de las principales problemáticas o necesidades de nuestro territorio, así como de las acciones y estrategias de gestión para la transformación y el mejoramiento de nuestra calidad de vida.



Bajo el liderazgo de nuestra Secretaria **Nadya Milena Rangel Rada de la Secretaría Distrital del Hábitat** realizamos recorridos, encuentros, entrevistas y talleres por el barrio, encontrando residentes que enriquecieron la construcción de la memoria y aportaron en la construcción de la cartografía barrial y en la elaboración de nuestro Plan.





Para la elaboración de nuestro Plan Barrial desde el barrio “Moralva”, contamos con grandes aliados como pilar importante para la construcción de la memoria del barrio y la colaboración incondicional de la presidenta de la **JAC Rafael Perdomo, y los diferentes dignatarios de la junta y comunidad que nos acompañaron.**

01

Objetivo

Fomentar la apropiación territorial y la construcción de un hábitat sostenible y de calidad a través de un proceso de diálogo inclusivo y participativo con la comunidad y la ciudadanía, que permita el fortalecimiento de capacidades comunitarias de gestión y corresponsabilidad social en los territorios estratégicos para el Sector Hábitat.

02

Propósito

Facilitar herramientas a las comunidades para la identificación de las problemáticas o necesidades del territorio, así como para el diseño de acciones y estrategias de gestión para su transformación y el mejoramiento de la calidad de vida de sus habitantes.



03

Enfoques

Territorial
Planeación Participativa
Diálogo Ciudadano
Corresponsabilidad
Sostenibilidad
Diferencial
Desarrollo y Mejoramiento Integral

04

Participantes

Territorios priorizados por las intervenciones de la Secretaría Distrital del Hábitat.

Territorios que quieran desarrollar procesos de planeación participativa para la construcción social del hábitat.

BOGOTÁ
EL MEJOR HOGAR

Te enseñamos como construimos nuestro Plan Barrial

Acercamiento
Institucional y
Comunitario

Memoria
Barrial

Recorrido
Barrial

Cartografía
Barrial

Consolidación
Plan Barrial



ACERCAMIENTO INSTITUCIONAL Y COMUNITARIO.

Llevamos a cabo un encuentro de diálogo entre la comunidad y la Secretaría Distrital del Hábitat, donde pudimos conocer el propósito, la metodología, las fases y los instrumentos del componente Desde el Barrio y la Vereda. De esta manera definimos un cronograma de trabajo para construir nuestro Plan.



MEMORIA BARRIAL.

A través de entrevistas, encuestas y diálogos con los habitantes de la comunidad, reconstruimos nuestra historia, recopilamos anécdotas y experiencias significativas de nuestro territorio.



RECORRIDO BARRIAL.

Caminando sus calles, recogimos historias, identificamos lugares significativos, compartimos experiencias y empezamos a reconocer las necesidades de nuestro territorio.



CARTOGRAFIA BARRIAL.

En un encuentro de saberes y diálogo comunitario y a través de un mapa de nuestro territorio, identificamos las problemáticas, los recursos disponibles y los espacios de oportunidad de mejora.



CONSOLIDACIÓN PLAN BARRIAL.

A partir de toda la información recolectada, logramos construir una matriz de necesidades, propuestas y acciones de gestión.

Una vez definimos y clarificamos nuestras prioridades, logramos la construcción de nuestro Plan Barrial, el cual nos representa no solo desde nuestra historia y el pasado, sino también, muestra el presente que vivimos y en el futuro que deseamos.

Te invitamos a revisar la caja de herramientas, en la cual está el paso a paso para la construcción de un Plan Barrial.





DESDE EL BARRIO Y LA VEREDA

...CONTAMOS QUIÉNES SOMOS



Aquí queda nuestro barrio



Nuestro barrio Moralva, ubicado en la Localidad 4º en la UPZ 50 La Gloria. Quedando en los cerros sur orientales, limitando con la avenida los cerros en la parte inferior.



Selecciona el localizador y llévalo lo más cerca posible a tu barrio.



Así nació y creció nuestro barrio

"Nuestro barrio se llama así porque antes de que se creara era la finca Moralba, de ahí que el nombre del barrio fuera ese para el recuerdo".



"El barrio fue construido aproximadamente en el año 1972.

En donde se empezó a ver las primeras construcciones de casas"

"Antes no teníamos que hacer filas para poder obtener el cocinol y así preparar los alimentos en nuestras casas.

Así como para poder lavar la ropa debíamos ir a la quebrada".



Así nació y creció nuestro barrio



"Cuando se empezó a fundar nuestro barrio, no teníamos:

Servicios públicos
Vías sin pavimentar
Sin red de aguas negras

Eran unas piedras muy grandes de las cuales algunas aún se encuentran en el barrio".

"Venían personas y sacaban el recebo en volquetas.

Para recoger agua debíamos ir a algunas de las 2 pilas que tenían en el barrio.

Los caminos del barrio eran trochas y cuando llovía era un barrial"



"Hemos tenido mejoras en nuestro parque que nos ayuda a sentirnos más seguros y aprovechar el espacio verde que tenemos"

Lo que nos caracteriza



- ➔ Responsables
- ➔ Respetuosos
- ➔ Colaboradores
- ➔ Amables
- ➔ Unidos
- ➔ Solidarios

“Nuestro barrio Puro, queda en la falda de la montaña, está rodeado por mucha naturaleza, limita con el chorro colorado”

“Una Red de Apoyo, cuenta con Estación de Bomberos, Colegio Moralba, Parque Zonal, transporte público y privado”

“Tenemos una gran zona verde fuera de los cerros orientales”



Lo que nos gusta de nuestro barrio



En nuestro parque Moralva, contamos con canchas en las cuales entrenan algunas escuelas de futbol, pueden jugar los niños y con O.S.P. se hicieron arreglos recientes.



UN RECORRIDO...



DESDE EL BARRIO Y LA VEREDA



Un recorrido desde la voz de la comunidad



Dentro del barrio y dentro de algunas casas se encuentran postes de la luz que se están inclinando.

Caminando por nuestro barrio evidenciamos que tenemos varios predios baldíos o que los dueños no se acercan hace algún tiempo y que están siendo foco de roedores y lugar de inseguridad.

Es importante que en el barrio que tenemos al lado, se realice algún tipo de intervención ya que evidenciamos que algunas personas vienen de allá a consumir y generar hurto en nuestro barrio.

PENSANDO...



DESDE EL BARRIO Y LA VEREDA



Cartografía de nuestro barrio



Al barrio no ingresan rutas directamente, debemos ir hasta la avenida los cerros a tomar el transporte.



Tenemos un colegio, para nuestra comunidad y las de los barrios que nos rodean.



En nuestro barrio contamos con nuestro gran parque que hemos ido mejorando, así como en la parte alta tenemos los cerros orientales.

Cartografía de nuestro barrio



En nuestro barrio contamos con la parroquia madre del divino amor.



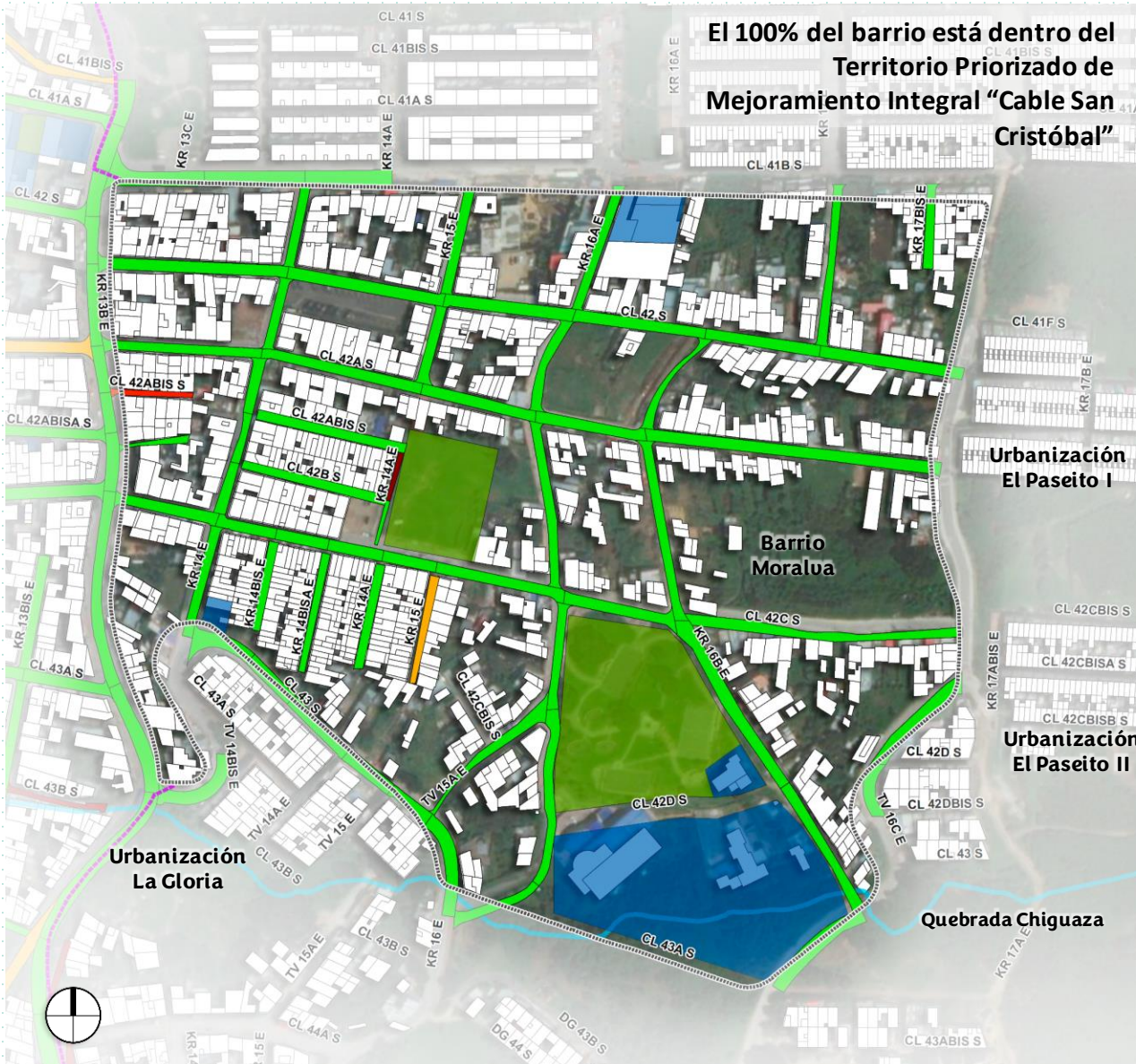
Tenemos la sede de la estación de bomberos de Bella Vista en nuestro barrio.



En nuestro barrio en este momento contamos con el plan terrazas y los mejoramientos de vivienda de la Secretaria Distrital de Hábitat.

Diagnóstico

vías, parques y equipamientos de tu barrio.



El 100% del barrio está dentro del Territorio Priorizado de Mejoramiento Integral "Cable San Cristóbal"



ESTADO DE LAS VÍAS.

En tu barrio hay 59 vías en total, de las cuales:

- 56 están en buen estado.
- 1 está en mal estado.
- 1 está en estado regular.
- 1 está sin construir.



ESTADO DE LOS PARQUES.

En tu barrio hay 2 parques en total, de los cuales:

- 1 está en buen estado.
- 1 está sin construir.



ESTADO DE LOS EQUIPAMIENTOS.

En tu barrio hay 4 equipamientos en total, de los cuales:

- 3 están en buen estado.
- 1 está en estado regular.



Acciones de la
Secretaría
Distrital del
Hábitat en tu
barrio.



PLAN TERRAZAS.

Subsidio asignado de mejoramiento de vivienda progresiva.

PROPONIENDO...

DESDE EL BARRIO Y LA VEREDA



¿Qué encontramos y qué proponemos desde el barrio?



¿QUÉ ENCONTRAMOS?

Tenemos invasión del espacio público por los carros y camiones, así como se evidencia no se tienen andenes lo que obliga a transitar por la vía vehicular.

PROPUESTA: RECUPERACIÓN DEL ESPACIO PÚBLICO

¿CÓMO LO HEMOS PENSADO?

Deseamos que se haga una socialización o intervención en donde se explique la importancia de no estacionar en la vía tanto carros particulares como vendedores informales.

¿QUIÉNES PODRIAN INTERVENIR?

Consideramos que se hace necesaria la articulación con entidades tales como la Alcaldía Local, la Unidad de Mantenimiento Vial, el Instituto de Desarrollo Urbano y el Instituto para la Economía Social - IPES.

¿Qué encontramos y qué proponemos desde el barrio?



¿QUÉ ENCONTRAMOS?

Esquinas que son puntos críticos de basuras, en donde afecta a la comunidad por temas de roedores.

PROPUESTA: BARRIO SIN BASURAS

¿CÓMO LO HEMOS PENSADO?

Con campañas pedagógicas sobre reciclaje, información sobre los horarios de recolección de basuras, capacitación sobre prácticas de separación en la fuente, disposición y manejo adecuado de residuos sólidos.

¿QUIÉNES PODRIAN INTERVENIR?

Sera tarea de la comunidad que lo que se realice se mantenga limpio y para su estudio y ejecución se hace necesario contar con la articulación de entidades tales como: Alcaldía Local, PromoAmbiental Distrito S.A.S y UAESP.

¿Qué encontramos y qué proponemos desde el barrio?



¿QUÉ ENCONTRAMOS?

Aún tenemos en nuestro barrio algunas calles que no han recibido ningún tipo de intervención, lo que desmejora la calidad de vida de la comunidad.

PROPUESTA: RECUPERACIÓN DE LA MALLA VIAL

¿CÓMO LO HEMOS PENSADO?

Deseamos que las pocas vías que están sin pavimentar o con huecos y desniveles, se puedan arreglar ya que contamos con población adultos mayores que han sufrido caídas.

¿QUIÉNES PODRIAN INTERVENIR?

Consideramos que se hace necesaria la articulación con entidades tales como la Alcaldía Local, la Unidad de Mantenimiento Vial y el Instituto de Desarrollo Urbano.

¿Qué encontramos y qué proponemos desde el barrio?



¿QUÉ ENCONTRAMOS?

Dentro del barrio no pasa transporte público, teniendo como única opción ir hasta la avenida los cerros.

PROPUESTA: MEJORAS DEL TRANSPORTE PÚBLICO

¿CÓMO LO HEMOS PENSADO?

Antes teníamos un paradero de colectivos en el barrio en donde contábamos con 3 rutas, las cuales al retirar la empresa no fueron reemplazadas, lo que deseáramos sería la posibilidad de que salga una ruta del barrio o que pasen algunas rutas por las cuadras del barrio.

¿QUIÉNES PODRIAN INTERVENIR?

Identificamos que se hace necesario articular acciones con la Alcaldía Local, Consorcio Express y Secretaria Distrital de Movilidad.

¿Qué encontramos y qué proponemos desde el barrio?



¿QUÉ ENCONTRAMOS?

En la avenida los cerros es complicado cruzar la calle la calle pues no tenemos semaforo ni reductor de velocidad y los carros pasan muy rapido.

PROPUESTA: REDUCTORES DE VELOCIDAD

¿CÓMO LO HEMOS PENSADO?

Que de ser posible se pueda poner un semáforo, o unos reductores de velocidad, o algún mecanismo que ayude al paso de los niños, adultos mayores y población en general.

¿QUIÉNES PODRIAN INTERVENIR?

Identificamos que se hace necesario articular acciones con la Alcaldía Local, la Unidad de Mantenimiento Vial y el Instituto de Desarrollo Urbano.

**Ahora que ya conocemos qué se necesita
y qué se debe hacer, es el momento de actuar.**

Aquí inicia la gestión





Hacemos de Bogotá, el mejor hogar



ALCALDÍA MAYOR
DE BOGOTÁ D.C.

SECRETARÍA DEL
HÁBITAT

