

#DesdeElBarrio



DESDE EL BARRIO Y LA VEREDA

Hacemos de Bogotá, el mejor hogar

Barrio:

LA VICTORIA

Localidad:

San Cristóbal





ALCALDÍA MAYOR
DE BOGOTÁ D.C.

Claudia Nayibe López Hernández
Alcaldesa Mayor de Bogotá

Nadya Milena Rangel Rada
Secretaria Distrital del Hábitat

Juan Carlos Arbeláez
Subsecretario de Coordinación Operativa

Milton Javier Latorre Mariño
**Subdirector de Participación y
Relaciones con la Comunidad**

Julián Forero Rincón
Subdirector de Barrios

Manuel Alfonso Rincón Ramírez
Jefe de Oficina Asesora de Comunicaciones

Equipo Metodológico

Zulma Janneth López Cubides
Diego Armando Rodríguez Panqueva
Milena Carolina Castellanos Pinilla
Angie Lizeth Castellanos Vargas
Cesar Camilo Castro Llanos
José Gabriel Osorio Álvarez
Adriana Alejandra Valencia Ome
Fernando Zuluaga Flórez

Junta de Acción Comunal
Barrio La Victoria

Diseño y diagramación
Camilo Gómez Cárdenas

2023

Te presentamos nuestro plan Desde el Barrio “LA VICTORIA”



Con el acompañamiento de la Secretaría Distrital del Hábitat y el trabajo colaborativo de los habitantes del **barrio La Victoria**, logramos realizar un proceso de identificación de las principales problemáticas o necesidades de nuestro territorio, así como de las acciones y estrategias de gestión para la transformación y el mejoramiento de nuestra calidad de vida.



Bajo el liderazgo de nuestra Secretaria **Nadya Milena Rangel Rada de la Secretaría Distrital del Hábitat** realizamos recorridos, encuentros, entrevistas y talleres por el barrio, encontrando residentes que enriquecieron la construcción de la memoria y aportaron en la construcción de la cartografía barrial y en la elaboración de nuestro Plan.





Para la elaboración de nuestro Plan Barrial desde el barrio “La Victoria”, contamos con grandes aliados como pilar importante para la construcción de la memoria del barrio y la colaboración incondicional de la presidenta de la **JAC Roberto Aguirre, y los diferentes dignatarios de la junta y comunidad que nos acompañaron.**

01

Objetivo

Fomentar la apropiación territorial y la construcción de un hábitat sostenible y de calidad a través de un proceso de diálogo inclusivo y participativo con la comunidad y la ciudadanía, que permita el fortalecimiento de capacidades comunitarias de gestión y corresponsabilidad social en los territorios estratégicos para el Sector Hábitat.

02

Propósito

Facilitar herramientas a las comunidades para la identificación de las problemáticas o necesidades del territorio, así como para el diseño de acciones y estrategias de gestión para su transformación y el mejoramiento de la calidad de vida de sus habitantes.



03

Enfoques

Territorial
Planeación Participativa
Diálogo Ciudadano
Corresponsabilidad
Sostenibilidad
Diferencial
Desarrollo y Mejoramiento Integral

04

Participantes

Territorios priorizados por las intervenciones de la Secretaría Distrital del Hábitat.

Territorios que quieran desarrollar procesos de planeación participativa para la construcción social del hábitat.

BOGOTÁ
EL MEJOR HOGAR

Te enseñamos como construimos nuestro Plan Barrial

Acercamiento
Institucional y
Comunitario

Memoria
Barrial

Recorrido
Barrial

Cartografía
Barrial

Consolidación
Plan Barrial



ACERCAMIENTO INSTITUCIONAL Y COMUNITARIO.

Llevamos a cabo un encuentro de diálogo entre la comunidad y la Secretaría Distrital del Hábitat, donde pudimos conocer el propósito, la metodología, las fases y los instrumentos del componente Desde el Barrio y la Vereda. De esta manera definimos un cronograma de trabajo para construir nuestro Plan.



MEMORIA BARRIAL.

A través de entrevistas, encuestas y diálogos con los habitantes de la comunidad, reconstruimos nuestra historia, recopilamos anécdotas y experiencias significativas de nuestro territorio.



RECORRIDO BARRIAL.

Caminando sus calles, recogimos historias, identificamos lugares significativos, compartimos experiencias y empezamos a reconocer las necesidades de nuestro territorio.



CARTOGRAFIA BARRIAL.

En un encuentro de saberes y diálogo comunitario y a través de un mapa de nuestro territorio, identificamos las problemáticas, los recursos disponibles y los espacios de oportunidad de mejora.



CONSOLIDACIÓN PLAN BARRIAL.

A partir de toda la información recolectada, logramos construir una matriz de necesidades, propuestas y acciones de gestión.

Una vez definimos y clarificamos nuestras prioridades, logramos la construcción de nuestro Plan Barrial, el cual nos representa no solo desde nuestra historia y el pasado, sino también, muestra el presente que vivimos y en el futuro que deseamos.

Te invitamos a revisar la caja de herramientas, en la cual está el paso a paso para la construcción de un Plan Barrial.





**DESDE EL
BARRIO
Y LA VEREDA**

**...CONTAMOS
QUIÉNES SOMOS**



Aquí queda nuestro barrio



Nuestro barrio La Victoria, ubicado en la Localidad 4º en la UPZ 50 La Gloria. Compartiendo la alameda con el barrio San José Sur Oriental, en la parte superior con la avenida los cerros.



 **Selecciona el localizador y llévalo lo más cerca posible a tu barrio.**



Así nació y creció nuestro barrio

"Donde queda actualmente nuestro Hospital La Victoria, era un bosque de eucalipto y manantiales de agua, que fueron retirados cubiertos para la creación del hospital que hoy en día estamos perdiendo por falta de atención."



"En el año 1965 se creó la iglesia María auxiliadora.

El colegio más antiguo de barrio es el María Eliza Roncancio que era femenino".

"Como no teníamos agua, debíamos ir a lavar a la quebrada.

Luego en el Col de La Victoria se crearon unos lavaderos comunitarios".



Así nació y creció nuestro barrio



"Cuando llegamos y empezamos a construir nuestro barrio estaba:

Sin servicios públicos
sin vías pavimentadas
Sin acueducto

Era solo unos maizales, se veían vacas y ovejas, pero con el tiempo se fueron perdiendo".

"Cuando deseábamos ir al centro o a alguna parte de la ciudad debíamos caminar hasta Columnas a tomar transporte,

Y caminar por los caminos que había creado la comunidad, era la forma de llegar a casa"

Relatos de líderes y comunidad del barrio



"Al principio empezamos cocinando con carbón, luego fuimos cambiando a cocinol y debíamos ir a comprarlo y hacer fila para poder comer".

Lo que nos caracteriza



- ➔ Buenas personas
- ➔ Trabajadores
- ➔ Serviciales
- ➔ Amables
- ➔ Tranquilos
- ➔ Unidos

“Nuestro barrio es muy bonito, es comercial tiene buenas cosas”

“Su ubicación es estratégica en la localidad”

“Nuestro barrio es el centro de la parte alta de la localidad”



Lo que nos gusta de nuestro barrio



Nuestra cancha es lugar de campeonatos, integración, unión entre jóvenes y adultos.

Esta cancha será intervenida en las mejoras del sector.



UN RECORRIDO...

DESDE EL
BARRIO
Y LA VEREDA



Un recorrido desde la voz de la comunidad



Dentro de nuestro barrio contamos con otra cancha que se está deteriorando y que no quisiéramos perder.

Caminando por nuestro barrio es muy importante para nosotros que el espacio público (andenes y vía avenida principal) no sea invadido por parte de los vendedores informales y carros.

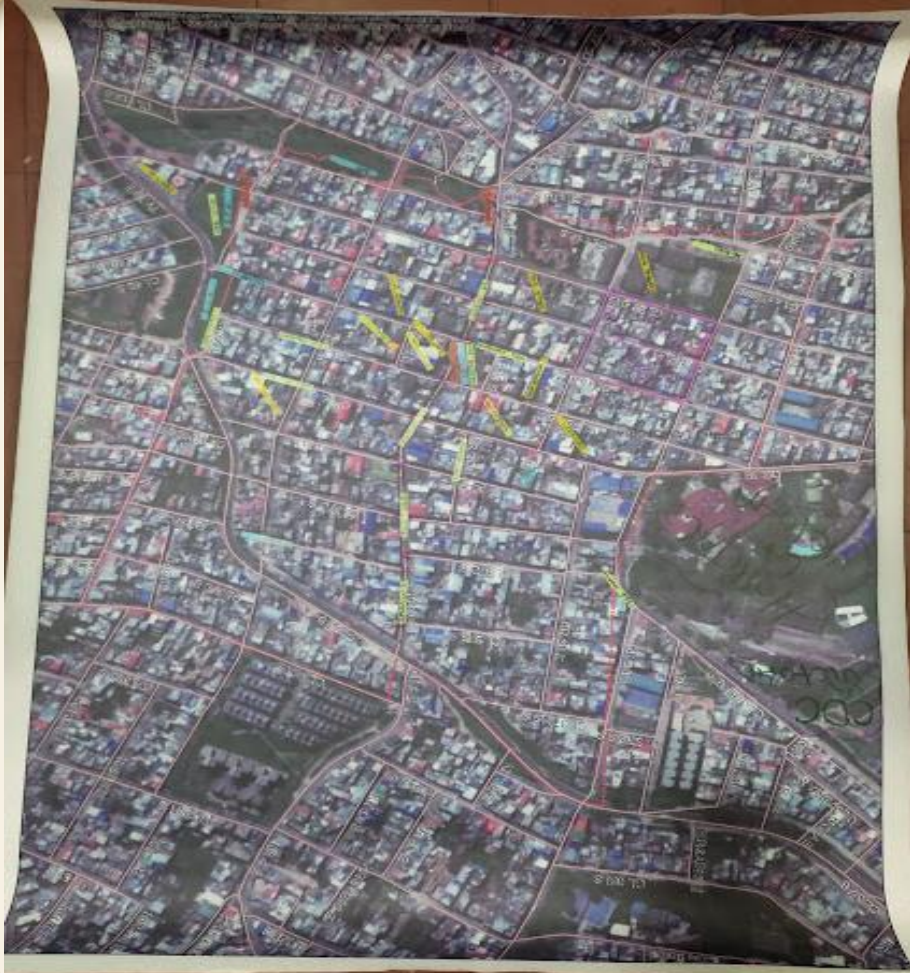
Encontramos un terreno vacío que nadie utiliza pero que a la comunidad si le serviría para no tener un punto crítico de basuras, un lugar de consumo de SPA y un lugar donde permanecen los habitantes de calle.

PENSANDO...

DESDE EL BARRIO Y LA VEREDA



Cartografía de nuestro barrio



Tenemos buen transporte y sabemos que ira mejorando con obras del Cable Aéreo, aunque actualmente tengamos tantas vías cerradas y sin terminar.



Tenemos 8 colegios en el barrio y 4 jardines infantiles; siendo estos apoyo para la comunidad y para barrios aledaños.

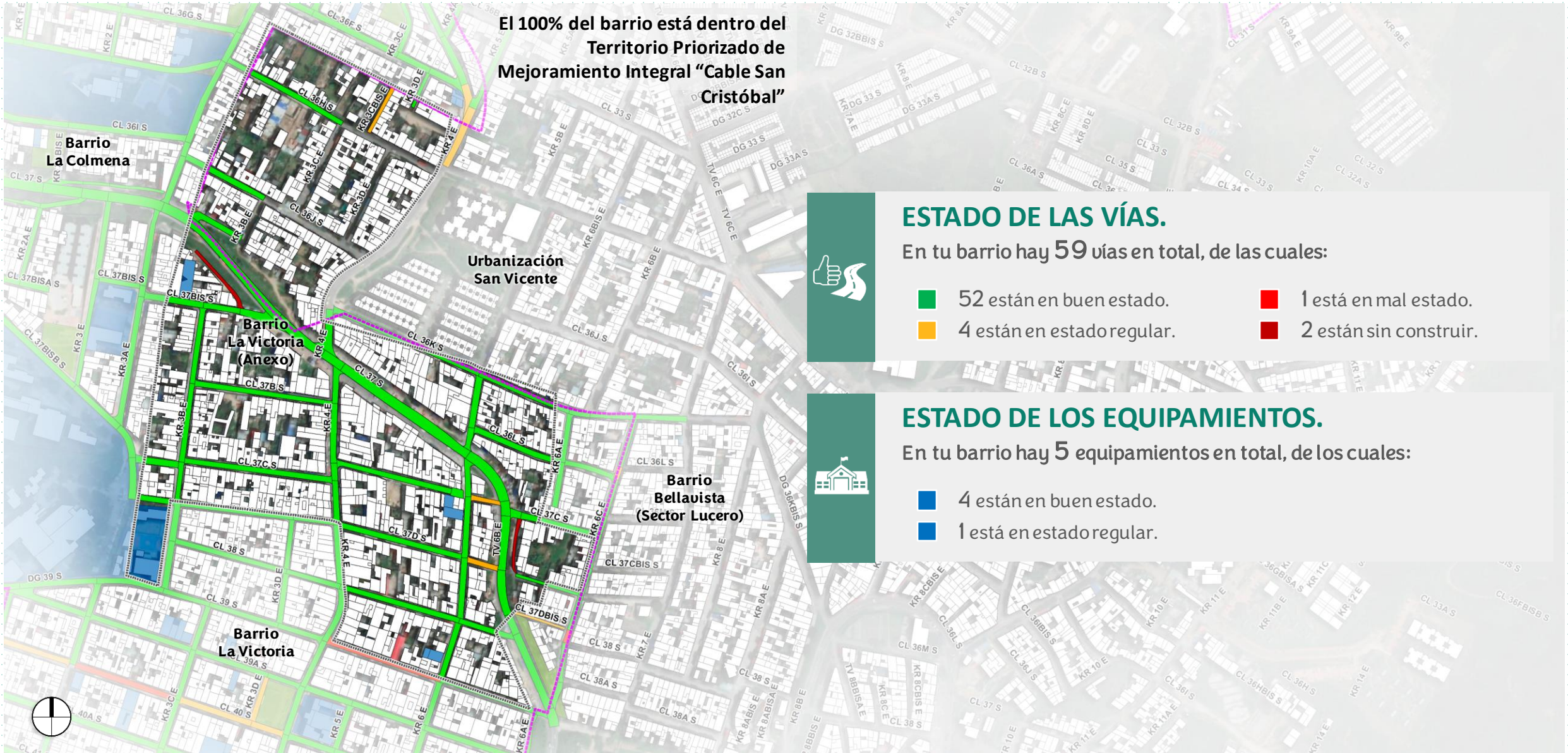


En nuestro barrio contamos con nuestra alameda, tenemos 2 parques en el barrio, adicional un terreo no aprovechado.

Diagnóstico

vías, parques y equipamientos de tu barrio.

El 100% del barrio está dentro del Territorio Priorizado de Mejoramiento Integral "Cable San Cristóbal"



ESTADO DE LAS VÍAS.

En tu barrio hay 59 vías en total, de las cuales:

- 52 están en buen estado.
- 4 están en estado regular.
- 1 está en mal estado.
- 2 están sin construir.

ESTADO DE LOS EQUIPAMIENTOS.

En tu barrio hay 5 equipamientos en total, de los cuales:

- 4 están en buen estado.
- 1 está en estado regular.



Acciones de la
Secretaría
Distrital del
Hábitat en tu
barrio.

PLAN TERRAZAS.

1 Subsidio asignado de mejoramiento de vivienda progresiva.



PROPONIENDO...

DESDE EL
BARRIO
Y LA VEREDA



¿Qué encontramos y qué proponemos desde el barrio?



¿QUÉ ENCONTRAMOS?

Tenemos invasión del espacio público por los carros y vendedores informales que hacen que transitar sea bastante complicado.

PROPUESTA: RECUPERACIÓN DEL ESPACIO PÚBLICO

¿CÓMO LO HEMOS PENSADO?

Deseamos que se haga una socialización o intervención en donde se explique la importancia de no estacionar en la vía, así como de ser posible se organice a los vendedores informales y se mejore.

¿QUIÉNES PODRIAN INTERVENIR?

Consideramos que se hace necesaria la articulación con entidades tales como la Alcaldía Local, la Unidad de Mantenimiento Vial, el Instituto para la Economía Social - IPES y el Instituto de Desarrollo Urbano.

¿Qué encontramos y qué proponemos desde el barrio?



¿QUÉ ENCONTRAMOS?

Se evidencia que tenemos varios puntos críticos de basuras.

PROPUESTA: BARRIO SIN BASURAS

¿CÓMO LO HEMOS PENSADO?

Con campañas pedagógicas sobre reciclaje, información sobre los horarios de recolección de basuras, capacitación sobre prácticas de separación en la fuente, disposición y manejo adecuado de residuos sólidos.

¿QUIÉNES PODRIAN INTERVENIR?

Sera tarea de la comunidad que lo que se realice se mantenga limpio y para su estudio y ejecución se hace necesario contar con la articulación de entidades tales como: Alcaldía Local, PromoAmbiental Distrito S.A.S y UAESP.

¿Qué encontramos y qué proponemos desde el barrio?



¿QUÉ ENCONTRAMOS?

Aún tenemos en nuestro barrio algunas calles que no han recibido ningún tipo de intervención, lo que desmejora la calidad de vida de la comunidad.

PROPUESTA: RECUPERACIÓN DE LA MALLA VIAL

¿CÓMO LO HEMOS PENSADO?

Deseamos que las pocas vías que están sin pavimentar o con huecos y desniveles, se puedan arreglar ya que contamos con población con discapacidad y adultos mayores que han sufrido caídas y que puede generar problemas a futuro.

¿QUIÉNES PODRIAN INTERVENIR?

Consideramos que se hace necesaria la articulación con entidades tales como la Alcaldía Local, la Unidad de Mantenimiento Vial y el Instituto de Desarrollo Urbano.

¿Qué encontramos y qué proponemos desde el barrio?



¿QUÉ ENCONTRAMOS?

Tenemos venta de SPA en todos los alrededores de la cancha y en los vendedores informales.

PROPUESTA: BARRIO SIN SPA

¿CÓMO LO HEMOS PENSADO?

Que se haga un control por parte de las entidades correspondientes en donde se pueda regular, controlar y erradicar la venta de estupefacientes que afecta el barrio y a los residentes.

¿QUIÉNES PODRIAN INTERVENIR?

Identificamos que se hace necesario articular acciones con la Alcaldía Local, Policía Local, Secretaria de Salud, Secretaria de Integración Social y Fondo Nacional de Estupefacientes.

¿Qué encontramos y qué proponemos desde el barrio?



¿QUÉ ENCONTRAMOS?

Espacio baldío en donde están pernoctando los habitantes de calle y consumiendo SPA.

PROPUESTA: ESPACIO PARA UN PARQUE BIOSALUDABLE

¿CÓMO LO HEMOS PENSADO?

Reconociendo que este espacio está sin uso y que solo está afectando a la comunidad, pues de ser posible quisiéramos que fuera otorgado a la comunidad para poder tener un espacio para hacer ejercicio y erradicar los cambuches de los habitantes de calle.

¿QUIÉNES PODRIAN INTERVENIR?

Identificamos que se hace necesario articular acciones con la Alcaldía Local, Espacio Público, Instituto Distrital de Recreación y Deporte- IDR y Policía Nacional.

**Ahora que ya conocemos qué se necesita
y qué se debe hacer, es el momento de actuar.**

Aquí inicia la gestión





Hacemos de Bogotá, el mejor hogar



ALCALDÍA MAYOR
DE BOGOTÁ D.C.

SECRETARÍA DEL
HÁBITAT

