

#DesdeElBarrio



DESDE EL BARRIO Y LA VEREDA

Hacemos de Bogotá, el mejor hogar

Barrio:

BUENOS AIRES LA ESPERANZA,
PARCELACIÓN LA FISCALA

Localidad:

Rafael Uribe Uribe





ALCALDÍA MAYOR
DE BOGOTÁ D.C.

Claudia Nayibe López Hernández
Alcaldesa Mayor de Bogotá

Nadya Milena Rangel Rada
Secretaria Distrital del Hábitat

Juan Carlos Arbeláez
Subsecretario de Coordinación Operativa

Milton Javier Latorre Mariño
**Subdirector de Participación y
Relaciones con la Comunidad**

Julián Forero Rincón
Subdirector de Barrios

Manuel Alfonso Rincón Ramírez
Jefe de Oficina Asesora de Comunicaciones

Equipo Metodológico

Zulma Janneth López Cubides
Diego Armando Rodríguez Panqueva
Milena Carolina Castellanos Pinilla
Angie Lizeth Castellanos Vargas
Cesar Camilo Castro Llanos
José Gabriel Osorio Álvarez
Adriana Alejandra Valencia Ome
Fernando Zuluaga Flórez

Junta de Acción Comunal
Barrio Buenos Aires

Diseño y diagramación
Camilo Gómez Cárdenas

2023

Te presentamos nuestro plan Desde el Barrio “Buenos Aires La Esperanza, Parcelación La Fiscala”



Con el acompañamiento de la Secretaría Distrital del Hábitat y el trabajo colaborativo de los habitantes del **barrio Buenos Aires La Esperanza, Parcelación la Fiscala**, logramos realizar un proceso de identificación de las principales problemáticas o necesidades de nuestro territorio, así como de las acciones y estrategias de gestión para la transformación y el mejoramiento de nuestra calidad de vida.



Bajo el liderazgo de nuestra Secretaria **Nadya Milena Rangel Rada de la Secretaría Distrital del Hábitat** realizamos recorridos, encuentros, entrevistas y talleres por el barrio, encontrando residentes que enriquecieron la construcción de la memoria y aportaron en la construcción de la cartografía barrial y en la elaboración de nuestro Plan.





Para la elaboración de nuestro Plan Barrial desde el barrio “Buenos Aires La Esperanza”, contamos con grandes aliados y pilares importantes para la construcción de la memoria del barrio, con la colaboración incondicional de las **lideresas comunitarias y representantes de la JAC Martha González y Lorena Urbano.**

01

Objetivo

Fomentar la apropiación territorial y la construcción de un hábitat sostenible y de calidad a través de un proceso de diálogo inclusivo y participativo con la comunidad y la ciudadanía, que permita el fortalecimiento de capacidades comunitarias de gestión y corresponsabilidad social en los territorios estratégicos para el Sector Hábitat.



02

Propósito

Facilitar herramientas a las comunidades para la identificación de las problemáticas o necesidades del territorio, así como para el diseño de acciones y estrategias de gestión para su transformación y el mejoramiento de la calidad de vida de sus habitantes.

03

Enfoques

Territorial
Planeación Participativa
Diálogo Ciudadano
Corresponsabilidad
Sostenibilidad
Diferencial
Desarrollo y Mejoramiento Integral

04

Participantes

Territorios priorizados por las intervenciones de la Secretaría Distrital del Hábitat.

Territorios que quieran desarrollar procesos de planeación participativa para la construcción social del hábitat.

BOGOTÁ
EL MEJOR HOGAR

Te enseñamos como construimos nuestro Plan Barrial

Acercamiento
Institucional y
Comunitario

Memoria
Barrial

Recorrido
Barrial

Cartografía
Barrial

Consolidación
Plan Barrial



ACERCAMIENTO INSTITUCIONAL Y COMUNITARIO.

Llevamos a cabo un encuentro de diálogo entre la comunidad y la Secretaría Distrital del Hábitat, donde pudimos conocer el propósito, la metodología, las fases y los instrumentos del componente Desde el Barrio y la Vereda. De esta manera definimos un cronograma de trabajo para construir nuestro Plan.



MEMORIA BARRIAL.

A través de entrevistas, encuestas y diálogos con los habitantes de la comunidad, reconstruimos nuestra historia, recopilamos anécdotas y experiencias significativas de nuestro territorio.



RECORRIDO BARRIAL.

Caminando sus calles, recogimos historias, identificamos lugares significativos, compartimos experiencias y empezamos a reconocer las necesidades de nuestro territorio.



CARTOGRAFIA BARRIAL.

En un encuentro de saberes y diálogo comunitario y a través de un mapa de nuestro territorio, identificamos las problemáticas, los recursos disponibles y los espacios de oportunidad de mejora.



CONSOLIDACIÓN PLAN BARRIAL.

A partir de toda la información recolectada, logramos construir una matriz de necesidades, propuestas y acciones de gestión.

Una vez definimos y clarificamos nuestras prioridades, logramos la construcción de nuestro Plan Barrial, el cual nos representa no solo desde nuestra historia y el pasado, sino también, muestra el presente que vivimos y en el futuro que deseamos.

Te invitamos a revisar la caja de herramientas, en la cual está el paso a paso para la construcción de un Plan Barrial.



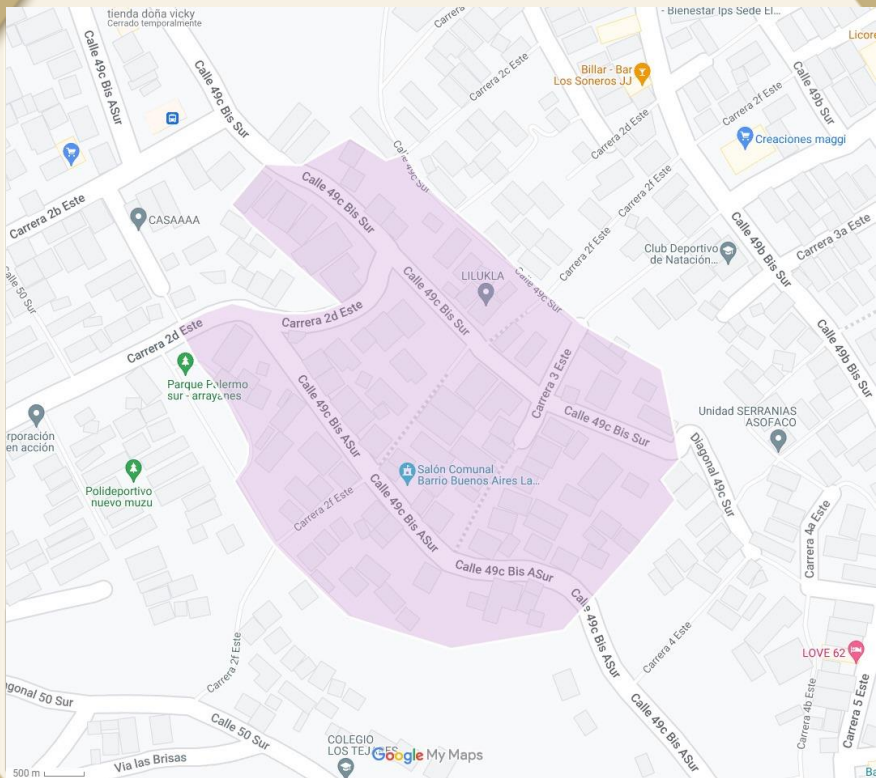


DESDE EL BARRIO Y LA VEREDA

...CONTAMOS QUIÉNES SOMOS



Aquí queda nuestro barrio



Nuestro barrio Buenos Aires La Esperanza Parcelación La Fiscala está ubicado en la UPZ 55 Diana Turbay de la localidad Rafael Uribe Uribe. Colindamos con los sectores Arrayanes y Las Brisas del barrio Palermo Sur y con los barrios Diana Turbay Sector Cultivos y San Ignacio.

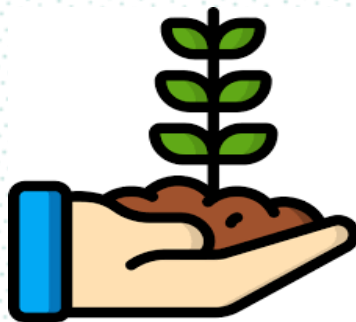


Selecciona el localizador y llévalo lo más cerca posible a tu barrio.



Así nació y creció nuestro barrio

"Nuestro querido barrio Buenos Aires La Esperanza, Parcelación La Fiscala, tuvo sus inicios a principios de la década de los 80 en la localidad Rafael Uribe Uribe, sobre terrenos heredados por las familias Casallas, Garzón, Mendieta y Guaje. En aquel entonces, estos propietarios estaban loteando y vendiendo terrenos, por lo que muchas familias vimos la oportunidad de construir nuestros hogares y ofrecer mejores condiciones a nuestros seres queridos".



"Durante los primeros años, enfrentamos diversos desafíos en un terreno que era originalmente un potrero, con apenas algunos caminos. Con esfuerzo, utilizando pico y pala, comenzamos a trazar y construir las calles de nuestro entorno, sembrando así los cimientos de nuestros sueños en estas tierras".

"También creamos nuestra primera Junta de Acción Comunal para apoyar la gestión de nuestro territorio. El señor Juan Pirateque, presidente de la junta durante muchos años, junto a otros líderes y lideresas, han contribuido significativamente con su trabajo comunitario para mejorar nuestro barrio".



Así nació y creció nuestro barrio



"Recordamos que cocinábamos con Cocinol, luego con gasolina y pipeta de gas, hasta que finalmente logramos el servicio de gas natural. No teníamos acueducto, alcantarillado ni energía eléctrica. Progresivamente, establecimos un acueducto y alcantarillado comunitario, construyendo "chambas" y redes de servicios. En los años 90, logramos la instalación y normalización de los servicios de acueducto, alcantarillado y energía eléctrica. Hacia el 2000, conseguimos la instalación del servicio de gas natural, mejorando significativamente nuestra calidad de vida".

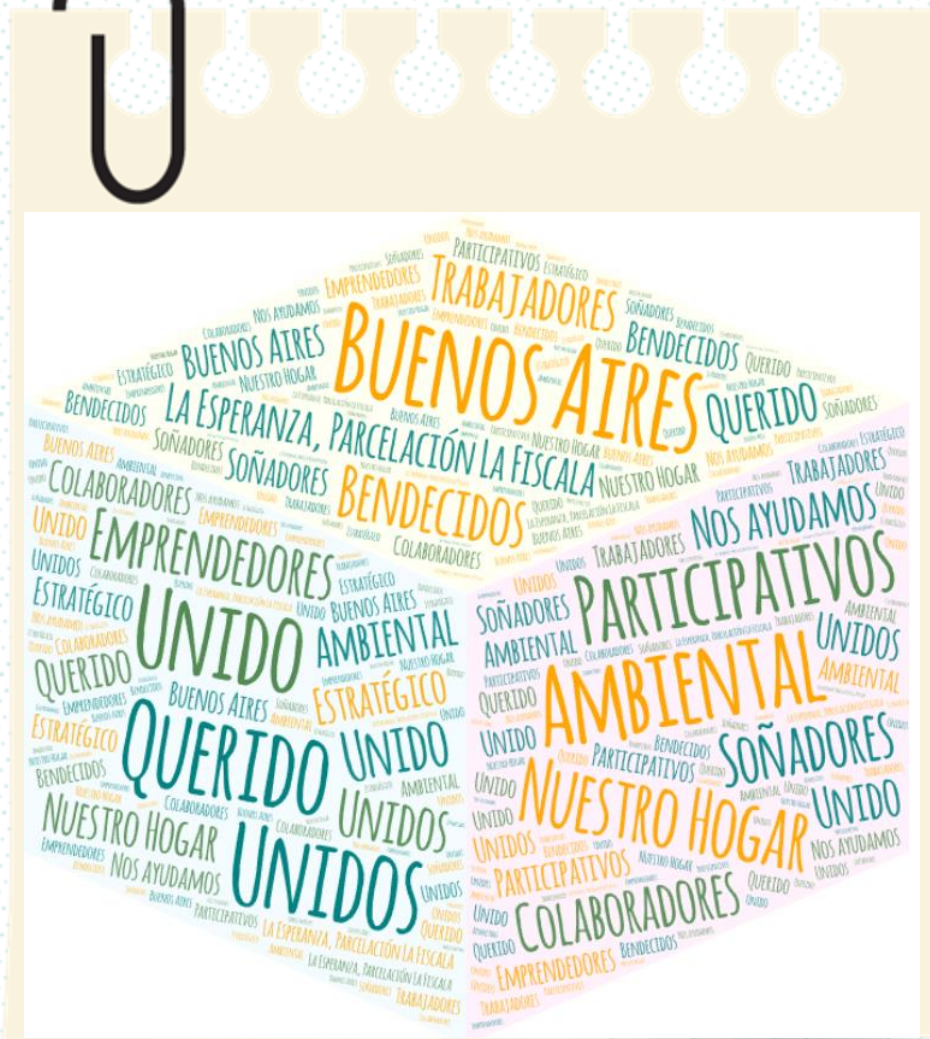
"El 13 de diciembre de 1993, mediante la Resolución 1906 de la Secretaría Distrital de Planeación, logramos la legalización de nuestro querido barrio con el plano RU3/4-00, consolidando nuestros lazos comunitarios, fortaleza y esperanza".



"Desde entonces, hemos presenciado notables avances en nuestro barrio. Aún enfrentamos desafíos. Soñamos con la implementación de un Transmicable para nuestra localidad, un salón comunal vibrante, un parque construido y la mejora de nuestras vías y escaleras. Somos una comunidad llena de fortaleza y amor por nuestro territorio, comprometida a seguir contribuyendo a la consolidación de nuestro hogar, un lugar lleno de esperanza para las nuevas generaciones".



Lo que nos caracteriza



“Nuestro barrio se caracteriza por su gente unida, participativa, soñadora y bendecida”

“Somos un barrio estratégico y ambiental, contamos con servicios públicos completos y cercanía a buenos equipamientos educativos y de recreación”

“Somos una comunidad que buscamos aportar al desarrollo de nuestro barrio, nuestra localidad y nuestra ciudad”



Lo que nos gusta de nuestro barrio



Nuestras escaleras que nos permiten el acceso a diferentes lugares de nuestro barrio, las cuales se llenaron de color gracias al Programa de Calles Mágicas de la Secretaría Distrital del Hábitat.



UN RECORRIDO...



DESDE EL BARRIO Y LA VEREDA



Un recorrido desde la voz de la comunidad



Caminando nuestro barrio descubrimos que estamos rodeados de naturaleza lo que nos permite vivir en un ambiente sano y sin tanta contaminación.

Desde nuestros múltiples miradores podemos apreciar la ciudad, las grandes montañas y la inmensidad de nuestro cielo.

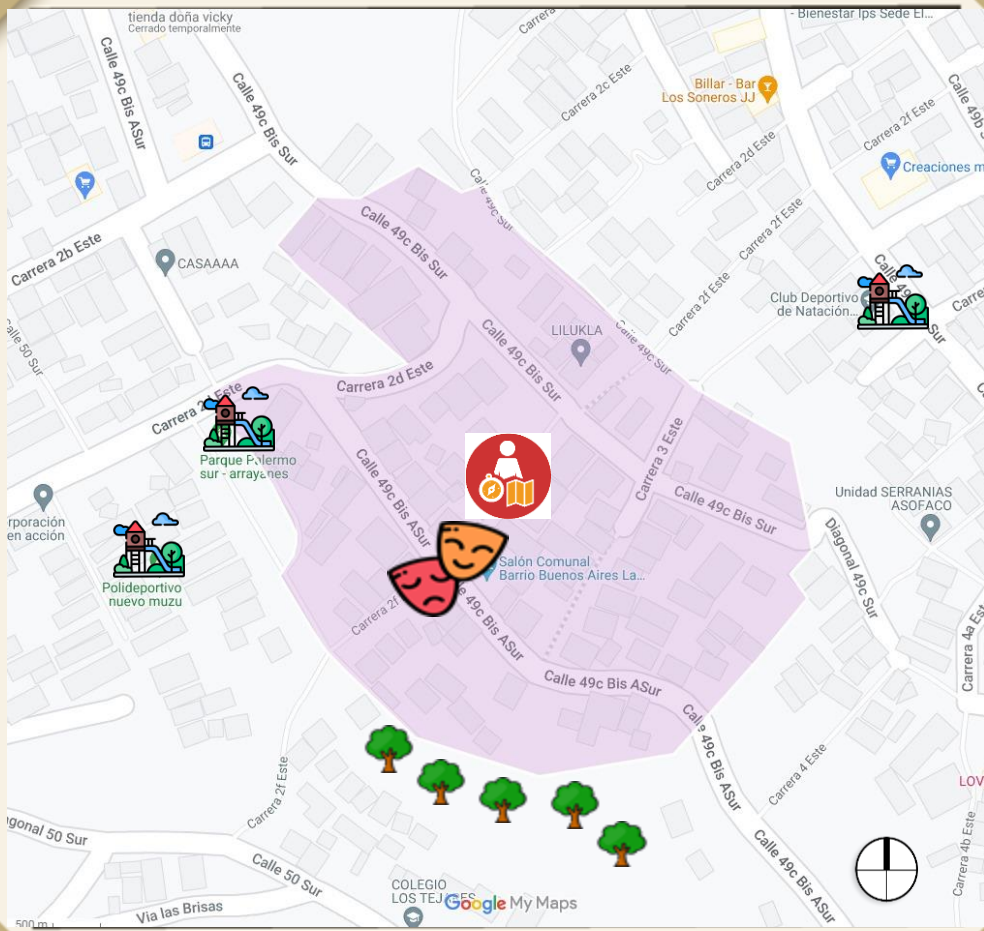
Nuestro salón comunal es un lugar muy apreciado por la comunidad, soñamos con poder mejorarlo para que sea el epicentro de nuestra gestión y acción como comunidad.

PENSANDO...

DESDE EL BARRIO Y LA VEREDA



Cartografía de nuestro barrio



En nuestro barrio contamos con nuestro Salón Comunal el cual en este momento no se encuentra funcionando debido a que requiere mejoramiento para poder brindar un espacio adecuado para el encuentro comunitario y desarrollo de actividades culturales y artísticas.



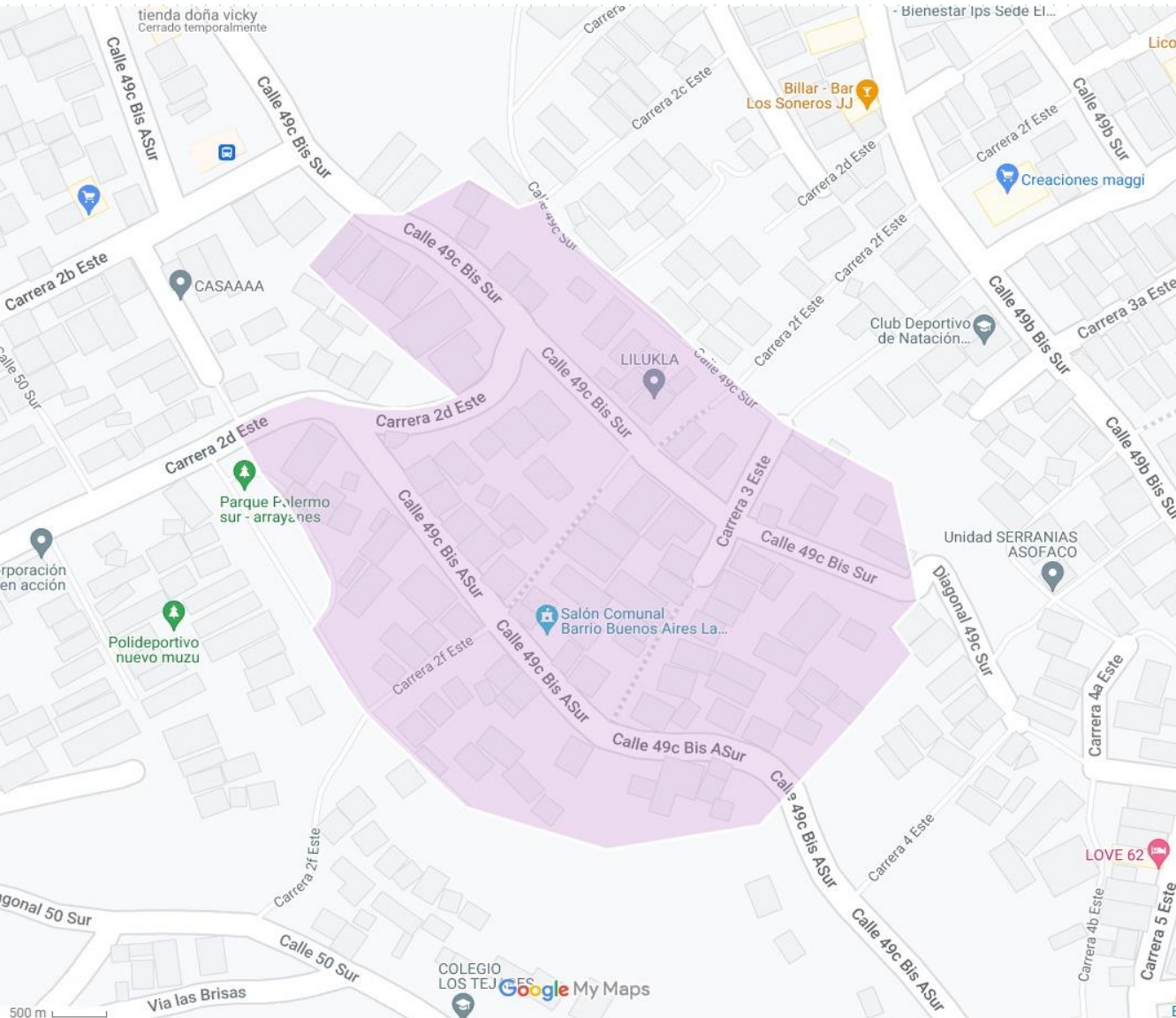
En el 2023 fuimos beneficiarios del Programa de Calles Mágicas de la Secretaría Distrital del Hábitat, con el cual logramos llenar de color nuestras escaleras.



Contamos con zonas verdes en las cuales realizamos nuestras actividades recreativas y deportivas. También tenemos cercanía con el Polideportivo Nuevo Muzú, el parque de Palermo Sur Sector Arrayanes y el Club Deportivo de Natación.

Diagnóstico

Equipamientos y problemáticas de nuestro barrio.



NÚMERO DE EQUIPAMIENTOS IDENTIFICADOS.



A partir de la cartografía barrial realizada durante el desarrollo del componente Desde el Barrio y la Vereda, identificamos que nuestro barrio cuenta con 2 equipamientos en total.

PROBLEMÁTICAS Y OPORTUNIDADES IDENTIFICADAS.



Durante el desarrollo del componente Desde el Barrio y la Vereda, identificamos las siguientes problemáticas y oportunidades:

- Mejoramiento de transporte en el sector.
- Recuperación malla vial.
- Mejoramiento y fortalecimiento de equipamientos.

CALLES MÁGICAS.

Territorio priorizado para el desarrollo de Calles Mágicas.



Acciones de la
Secretaría
Distrital del
Hábitat en tu
barrio.

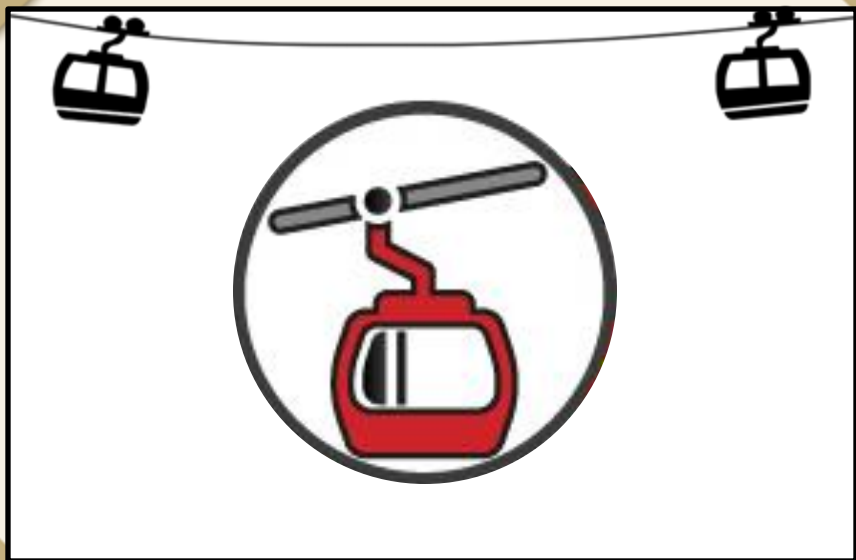


PROPONIENDO...

DESDE EL
BARRIO
Y LA VEREDA



¿Qué encontramos y qué proponemos desde el barrio?



¿QUÉ ENCONTRAMOS?

Los barrios y sectores que estamos ubicados en la parte alta de la localidad Rafael Uribe Uribe, tenemos problemas con la movilidad, ya que contamos con pocas rutas del DITP y del Alimentador, además en algunos de los barrios están rutas no entran y deben desplazarse largas distancias para tomar el transporte público, lo que tiene consigo otras problemáticas asociadas como riesgos por inseguridad, dificultades en la movilidad e invertir grandes cantidades de tiempo.

PROPUESTA: TRANSMICABLE PARA LA LOCALIDAD RUU

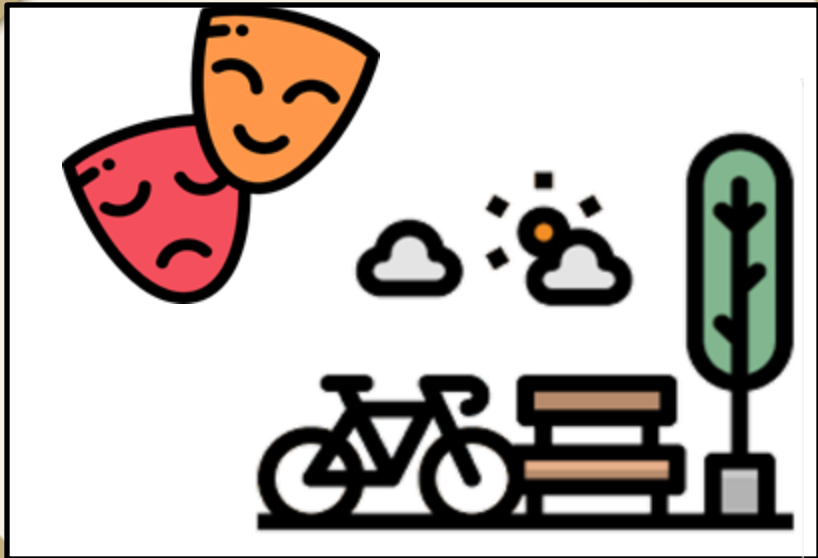
¿CÓMO LO HEMOS PENSADO?

Desde nuestra JAC y las de otros sectores y barrios consideramos importante construir una propuesta y solicitar apoyo a diferentes entidades para que se estudie la posibilidad de contar un Transmicable para nuestra localidad, Consideramos que la ruta del mismo, puede iniciar en el Portal de Usme hasta el Parque Entrenubes de RUU, beneficiando las poblaciones de los barrios el Portal, Danubio Azul y la Fiscala de Usme, así como Las Paces, Palermo Sur, Diana Turbay, Sector Ayacucho, Buenos Aires, San Martín, San Ignacio, Parque Entrenubes y otros. Esta ruta es solo una propuesta y dependerá de los estudios realizados por las entidades competentes, ante lo cual estamos dispuestos a aportar y participar.

¿QUIÉNES PODRIAN INTERVENIR?

Consideramos relevante solicitar apoyo de entidades tales como la **Secretaría Distrital de Planeación**, la **Secretaría Distrital de Hábitat**, la **Alcaldía Mayor**, el **Concejo de Bogotá** y la **Alcaldía Local RUU**.

¿Qué encontramos y qué proponemos desde el barrio?



¿QUÉ ENCONTRAMOS?

En nuestro barrio contamos con un Salón Comunal, el cual no se encuentra en uso porque requiere ser mejorado para poder brindar un espacio adecuado para el desarrollo de actividades comunitarias y culturales. Requerimos arreglo de los techos ya que se filtra el agua, arreglo de la tarima, el piso y los baños.

PROPUESTA: UN SALÓN COMUNAL PARA NUESTRO BARRIO

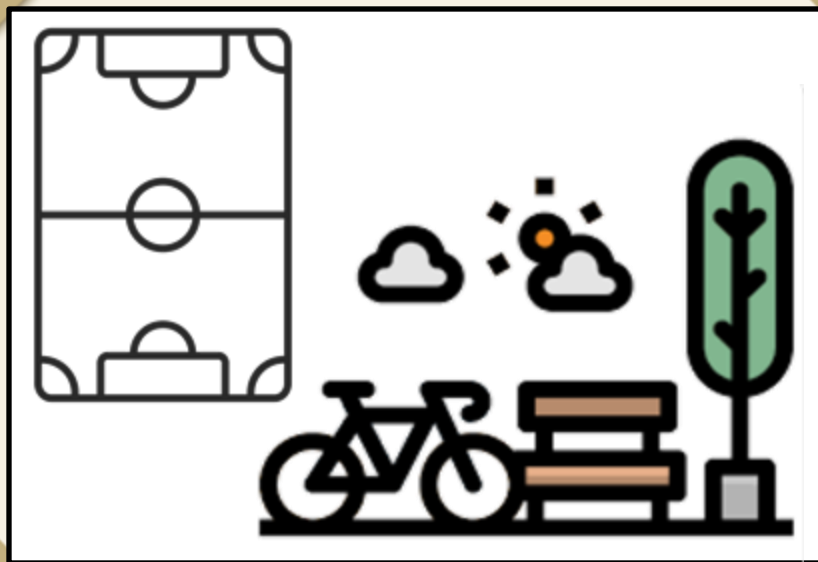
¿CÓMO LO HEMOS PENSADO?

Desde la JAC creemos que es muy importante buscar apoyo de diferentes entidades para el mejoramiento de nuestro Salón Comunal como equipamiento comunitario de nuestro barrio. En primer lugar, pensamos solicitar apoyo a IDRD y DADEP para contar con información del predio ya que cuenta con acta de entrega como bien del Distrito y gestionar los permisos para poder hacer la intervención y, posteriormente, solicitar apoyo ante diferentes entidades para lograr el mejoramiento del espacio.

¿QUIÉNES PODRIAN INTERVENIR?

Consideramos relevante buscar el apoyo de entidades como: Instituto Distrital de Recreación y Deporte – IDRD, Departamento Administrativo de La Defensoría Del Espacio Público – DADEP, Alcaldía Local RUU, Secretaría Distrital del Hábitat e Instituto Distrital de la Participación y Acción Comunal – IDPAC.

¿Qué encontramos y qué proponemos desde el barrio?



¿QUÉ ENCONTRAMOS?

En nuestro barrio no contamos con un parque. Para realizar nuestras actividades deportivas y recreativas nos trasladamos a los parques de los barrios aledaños o hacemos uso de las zonas verdes. Queremos contar con un terreno y la construcción de un parque en nuestro barrio.

PROPUESTA: UN PARQUE PARA NUESTRO BARRIO

¿CÓMO LO HEMOS PENSADO?

Consideramos fundamental buscar apoyo ante las entidades correspondientes para que se estudie la viabilidad de adquirir un terreno y construir un parque para nuestro barrio, lo que aportará a la calidad de vida y bienestar de nuestra comunidad.

¿QUIÉNES PODRIAN INTERVENIR?

Creemos importante buscar apoyo de entidades como la Alcaldía Local RUU, la Secretaría Distrital del Hábitat, el Instituto Distrital de la Participación y Acción Comunal - IDPAC, la Empresa de Acueducto y Alcantarillado de Bogotá, el Instituto Distrital de Recreación y Deporte - IDRD y el Departamento Administrativo de La Defensoría Del Espacio Público - DADEP.

¿Qué encontramos y qué proponemos desde el barrio?



¿QUÉ ENCONTRAMOS?

Aún tenemos en nuestro barrio algunas calles y escaleras que requieren intervención o mejoramiento debido a que se encuentran agrietadas o en mal estado, lo que ocasiona riesgos de siniestralidad vial y riesgos para los

PROPUESTA: RECUPERACIÓN DE LA MALLA VIAL LOCAL

¿CÓMO LO HEMOS PENSADO?

Aunque se han realizado intervenciones en muchas calles del barrio, consideramos que es necesario solicitar apoyo en la Alcaldía Local para el mejoramiento de las calles y segmentos que se encuentran en mal estado o agrietadas, toda vez que todos los segmentos propuestos, al parecer son todos de malla vial local.

¿QUIÉNES PODRIAN INTERVENIR?

Consideramos solicitar apoyo a la Alcaldía Local y la Unidad de Mantenimiento Vial.

**Ahora que ya conocemos qué se necesita
y qué se debe hacer, es el momento de actuar.**

Aquí inicia la gestión





Hacemos de Bogotá, el mejor hogar



ALCALDÍA MAYOR
DE BOGOTÁ D.C.

SECRETARÍA DEL
HÁBITAT

