

#DesdeElBarrio



DESDE EL BARRIO Y LA VEREDA

Hacemos de Bogotá, el mejor hogar

Barrio:

ESTRELLITA

Localidad:

Usaquén





ALCALDÍA MAYOR
DE BOGOTÁ D.C.

Claudia Nayibe López Hernández
Alcaldesa Mayor de Bogotá

Nadya Milena Rangel Rada
Secretaria Distrital del Hábitat

Juan Carlos Arbeláez
Subsecretario de Coordinación Operativa

Milton Javier Latorre Mariño
**Subdirector de Participación y
Relaciones con la Comunidad**

Julián Forero Rincón
Subdirector de Barrios

Manuel Alfonso Rincón Ramírez
Jefe de Oficina Asesora de Comunicaciones

Equipo Metodológico

Zulma Janneth López Cubides
Diego Armando Rodríguez Panqueva
Milena Carolina Castellanos Pinilla
Angie Lizeth Castellanos Vargas
Cesar Camilo Castro Llanos
José Gabriel Osorio Álvarez
Adriana Alejandra Valencia Ome
Fernando Zuluaga Flórez

Junta de Acción Comunal
Barrio Estrellita

Diseño y diagramación
Camilo Gómez Cárdenas

2023

Te presentamos nuestro plan Desde el Barrio “Estrellita”



Con el acompañamiento de la Secretaría Distrital del Hábitat y el trabajo colaborativo de los habitantes del **barrio “Estrellita”**, logramos realizar un proceso de identificación de las principales problemáticas o necesidades de nuestro territorio, así como de las acciones y estrategias de gestión para la transformación y el mejoramiento de nuestra calidad de vida.



Bajo el liderazgo de nuestra Secretaria **Nadya Milena Rangel Rada de la Secretaría Distrital del Hábitat** realizamos recorridos, encuentros, entrevistas y talleres por el barrio, encontrando residentes que enriquecieron la construcción de la memoria y aportaron en la construcción de la cartografía barrial y en la elaboración de nuestro Plan.





Para la elaboración de nuestro Plan Barrial desde el Barrio “Estrellita” contamos la colaboración incondicional de la **JAC** en cabeza de **Martin Lozano, Hernando Jiménez, Ana Soler** y demás dignatarios y habitantes del sector.

01

Objetivo

Fomentar la apropiación territorial y la construcción de un hábitat sostenible y de calidad a través de un proceso de diálogo inclusivo y participativo con la comunidad y la ciudadanía, que permita el fortalecimiento de capacidades comunitarias de gestión y corresponsabilidad social en los territorios estratégicos para el Sector Hábitat.

02

Propósito

Facilitar herramientas a las comunidades para la identificación de las problemáticas o necesidades del territorio, así como para el diseño de acciones y estrategias de gestión para su transformación y el mejoramiento de la calidad de vida de sus habitantes.



03

Enfoques

Territorial
Planeación Participativa
Diálogo Ciudadano
Corresponsabilidad
Sostenibilidad
Diferencial
Desarrollo y Mejoramiento Integral

04

Participantes

Territorios priorizados por las intervenciones de la Secretaría Distrital del Hábitat.

Territorios que quieran desarrollar procesos de planeación participativa para la construcción social del hábitat.

BOGOTÁ
EL MEJOR HOGAR

Te enseñamos como construimos nuestro Plan Barrial

Acercamiento
Institucional y
Comunitario

Memoria
Barrial

Recorrido
Barrial

Cartografía
Barrial

Consolidación
Plan Barrial

Te invitamos a revisar la caja de herramientas, en la cual está el paso a paso para la construcción de un Plan Barrial.

ACERCAMIENTO INSTITUCIONAL Y COMUNITARIO.

Llevamos a cabo un encuentro de diálogo entre la comunidad y la Secretaría Distrital del Hábitat, donde pudimos conocer el propósito, la metodología, las fases y los instrumentos del componente Desde el Barrio y la Vereda. De esta manera definimos un cronograma de trabajo para construir nuestro Plan.

MEMORIA BARRIAL.

A través de entrevistas, encuestas y diálogos con los habitantes de la comunidad, reconstruimos nuestra historia, recopilamos anécdotas y experiencias significativas de nuestro territorio.

RECORRIDO BARRIAL.

Caminando sus calles, recogimos historias, identificamos lugares significativos, compartimos experiencias y empezamos a reconocer las necesidades de nuestro territorio.

CARTOGRAFIA BARRIAL.

En un encuentro de saberes y diálogo comunitario y a través de un mapa de nuestro territorio, identificamos las problemáticas, los recursos disponibles y los espacios de oportunidad de mejora.

CONSOLIDACIÓN PLAN BARRIAL.

A partir de toda la información recolectada, logramos construir una matriz de necesidades, propuestas y acciones de gestión.

Una vez definimos y clarificamos nuestras prioridades, logramos la construcción de nuestro Plan Barrial, el cual nos representa no solo desde nuestra historia y el pasado, sino también, muestra el presente que vivimos y en el futuro que deseamos.





DESDE EL BARRIO Y LA VEREDA

...CONTAMOS QUIÉNES SOMOS



Aquí queda nuestro barrio



Nuestro barrio hace parte de 10 UPZ Verbenal de la localidad de Usaquén, compartiendo territorio por el norte con el barrio Buenavista, al oriente con la Finca La Suiza y la antigua vía al Guavio, al sur con el barrio Horizontes y por el occidente carrera 4ª.



 **Selecciona el localizador y llévalo lo más cerca posible a tu barrio.**



Así nació y creció nuestro barrio

“Los predios donde está construido nuestro barrio eran parte de la Hacienda Bellavista, la cual había sido objeto de toma de terrenos por parte de la “Central Provienda”. En la década del 60, esta hacienda iba ser objeto de un desarrollo urbanístico de estrato alto autorizado por las autoridades.

El otro sector era una franja de tierra más o menos 180 lotes que eran de propiedad del hospital Lorencita Villegas de Santos, que Provienda no invade, a la espera que en ese predio se construyera una obra social.”



“Posteriormente llega el señor Jesús Duarte quien al parecer invade los terrenos del Hospital y empieza a vender lotes con facilidades de pago. En ambos casos se presentaron continuas confrontaciones con la fuerza pública.

En la Hacienda Buenavista existía la casa de la finca con servicios públicos incipientes, que no fueron suficientes para la población que llegó. En dicha finca había algunos pequeños cultivos de maíz, frijol y papa. “Corría el año 1982 aproximadamente”.”



Así nació y creció nuestro barrio



“En un comienzo el agua se tomaba de la finca La Matucana en la parte alta de la montaña, pero el transporte era complicado por lo cual bajábamos a la carrera 7ª y con la colaboración de las volquetas podíamos subir el agua en galones.

Posteriormente habilitamos un viejo tanque en que llenaban con motobombas y estas se dañaban por el uso continuo, por lo cual definimos horarios y turnos a los residentes. Para suplir la falta de alcantarillado, los vecinos construyeron pozos sépticos en algunos de los predios.”



“La luz se tomó de contrabando desde la carrera 7ª y en varias ocasiones se presentaron conflictos con los barrios legalizados que denunciaban el contrabando a la policía.

Para cocinar usábamos cocinol, pero, para que nos lo vendieran en los barrios cercanos necesitábamos un carnet difícil de conseguir.

Para que llegaran los primeros teléfonos, contamos con la ayuda de políticos cercanos a Provienda. En 1987 iniciaron las obras para los servicios de Acueducto, Alcantarillado y la Energía.

En la actualidad tenemos servicios públicos completos.

Relatos de líderes y comunidad del barrio

Lo que nos caracteriza



- ➔ Solidarios
- ➔ Emprendedores
- ➔ Sanos
- ➔ Humildes
- ➔ Es un lugar bonito

“Nuestro barrio se caracteriza por su gente buena, humilde, amable, solidaria y emprendedora”

“Somos un barrio bonito y sano, donde aún se respira aire limpio por la naturaleza que nos rodea”

“Estamos ubicados al norte de la ciudad en un sitio privilegiado y desde los múltiples miradores que tenemos podemos ver la gran ciudad”



Lo que nos gusta de nuestro barrio



Nuestro barrio goza de la tranquilidad y el aire limpio que nos llega de la montaña, que nos comparte unos sitios privilegiados desde donde podemos contemplar donde termina la ciudad y comienza la sabana.

Otro orgullo de nuestro barrio es la gente que lo habita, y que convirtió un pedazo de tierra en su hogar a punta de valor y sacrificio.



UN RECORRIDO...



DESDE EL BARRIO Y LA VEREDA



Un recorrido desde la voz de la comunidad



Recorriendo el barrio, podemos observar arriba la montaña con su naturaleza generosa que nos permite vivir en un ambiente limpio, sano y sin tanta contaminación.

Evocamos el empeño de los que llegamos a construir las casas bonitas; solo familias humildes que, desde muchas ciudades, llegaron a esta montaña a cumplir sus sueños.

Contamos con un variado comercio, buena oferta de transporte público, con servicios públicos domiciliarios completos y una buena oferta de equipamientos educativos y de salud en los barrios cercanos.

PENSANDO...

DESDE EL BARRIO Y LA VEREDA



Cartografía de nuestro barrio



A nuestro barrio llega un alimentador por la carrera 4ª que nos conduce al Portal del Norte y varias rutas del SITP lo que nos permite llegar a diferentes puntos de la ciudad.

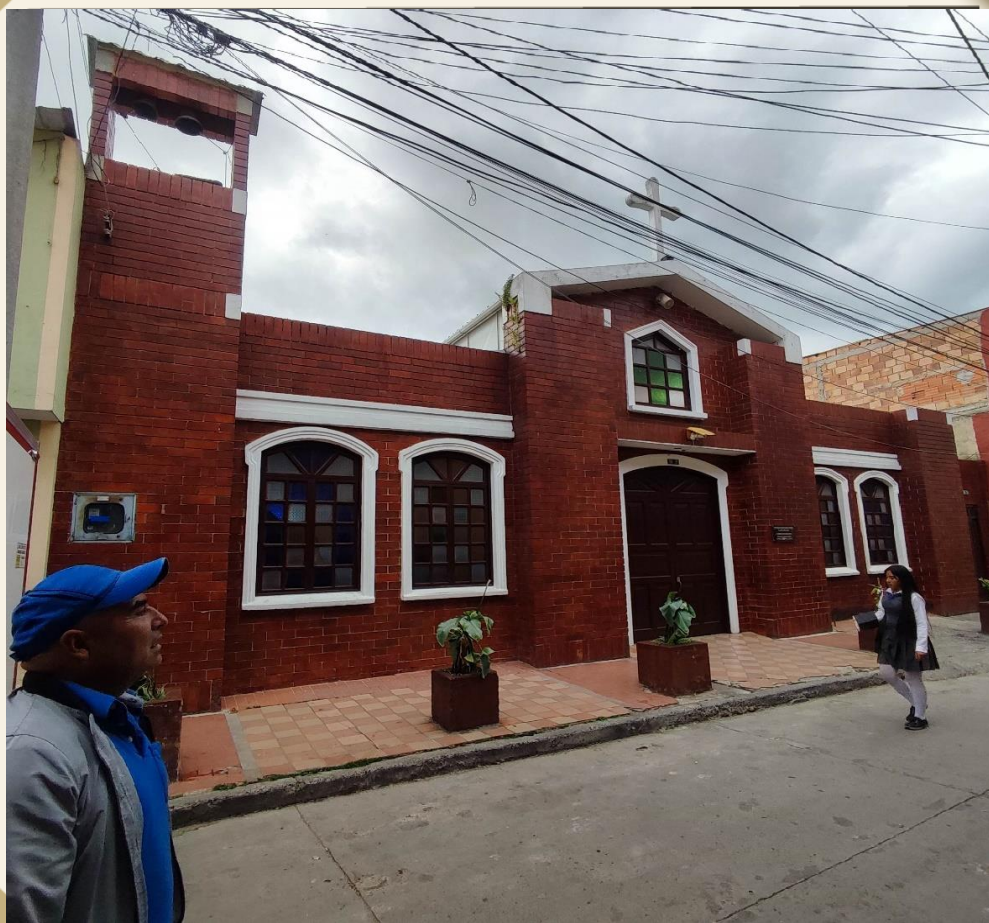


Al oriente encontramos la montaña con amplias zonas verdes que suplen la carencia de parques con zonas verdes, contamos con un pequeño espacio de recreación.



Un comedor comunitario que opera en el salón comunal, que atiende las carencias nutricionales de los niños, niñas, jóvenes y adultos mayores del sector.

Cartografía de nuestro barrio



Tenemos el colegio Estrellita y en el barrio vecino, a poca distancia, se encuentra el colegio Nuevo Horizonte que atiende la educación de nuestros jóvenes.



Igualmente, la UPA de Bellavista nos ayuda a cubrir las necesidades de atención en salud.



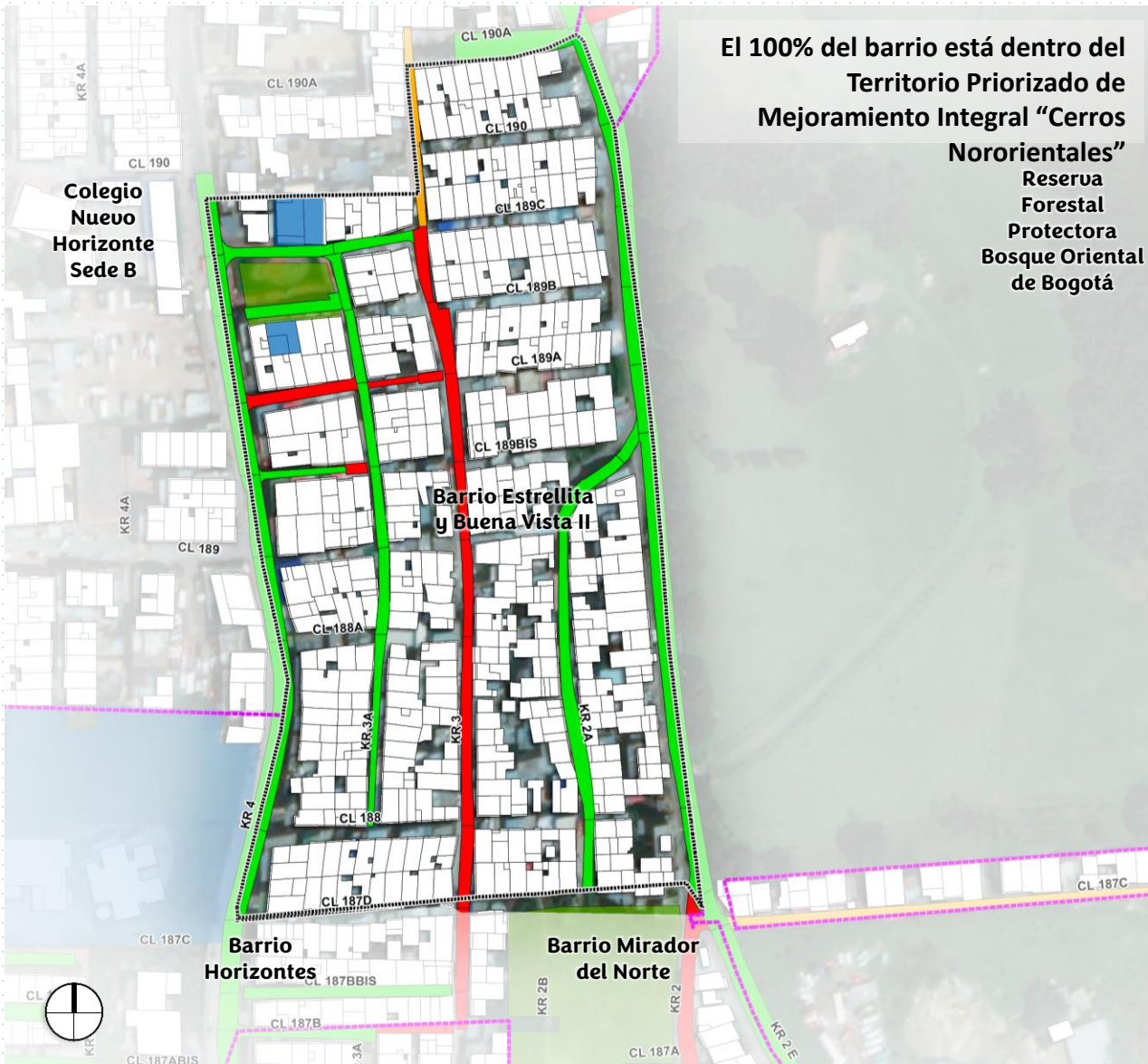
Contamos con un salón comunal construido con el esfuerzo de toda la comunidad, sitio de encuentro y reuniones sociales de los residentes y desde donde se gestionan acciones para el barrio.



La iglesia católica y algunas sedes de otros cultos religiosos dan cuenta de la pluralidad y libertad de credos que tenemos en el barrio.

Diagnóstico

vías, parques y equipamientos de tu barrio.



El 100% del barrio está dentro del Territorio Priorizado de Mejoramiento Integral “Cerros Nororientales” Reserva Forestal Protectora Bosque Oriental de Bogotá



ESTADO DE LAS VÍAS.

En tu barrio hay 43 vías en total, de las cuales:

- 30 están en buen estado.
- 11 están en estado regular.

2 están en mal estado.



ESTADO DE LOS PARQUES.

En tu barrio hay 1 parque en total:

- 1 está en estado regular.



ESTADO DE LOS EQUIPAMIENTOS.

En tu barrio hay 2 equipamientos en total, de los cuales:

- 2 están en buen estado.



PROBLEMÁTICAS Y OPORTUNIDADES IDENTIFICADAS.

2 Oportunidades de adecuación de zonas verdes.

1 Punto Crítico de Iluminación.

7 Puntos Críticos de aseo.

6 Puntos Críticos de Seguridad.



ADECUACIÓN PARQUE ALEDAÑO.

1. Deterioro de alcantarillas
2. Reparcho de vías aledañas al parque
3. Poda de árboles por cableado.



Acciones de la
Secretaría
Distrital del
Hábitat en tu
barrio.



PROPONIENDO...

DESDE EL
BARRIO
Y LA VEREDA



¿Qué encontramos y qué proponemos desde el barrio?



¿QUÉ ENCONTRAMOS?

Aunque tenemos algunas rutas del SITP, el acceso y salida de nuestro barrio se dificulta porque por la parte alta circulan pocas rutas lo que nos obliga a utilizar transporte informal lo que redundo en mayor costo en el desplazamiento.

PROPUESTA: MAS TRANSPORTE PÚBLICO

¿CÓMO LO HEMOS PENSADO?

Algunas rutas del SITP tienen paradero en el sector de Serrezuela el cual permitiría que lleguen otras rutas. Igualmente creemos que el alimentador que conecta con el Portal del Norte debería alargar la ruta, circulando por la antigua vía al Guavio lo que nos facilitaría poder acceder al servicio de Transmilenio.

¿QUIÉNES PODRÍAN INTERVENIR?

Para lograr este sueño, se hace necesaria la articulación con la Secretaría de Movilidad y Transmilenio.

¿Qué encontramos y qué proponemos desde el barrio?



¿QUÉ ENCONTRAMOS?

Las calles internas las están usando para parquear vehículos en el espacio público, lo que representa un problema en caso de una emergencia, además que el parqueo constante de vehículos sobre la vía principal genera demoras en los desplazamientos.

PROPUESTA: CONTROL AL PARQUEO DE VEHICULOS EN ESPACIO PÚBLICO

¿CÓMO LO HEMOS PENSADO?

La JAC ha puesto en conocimiento de las autoridades esta anomalía sin que se estén aplicando los correctivos, por eso creemos que se hace necesario que se hagan operativos por mal parqueo y por ocupación indebida del espacio público.

¿QUIÉNES PODRIAN INTERVENIR?

Para lograr este sueño, se hace necesaria la articulación con la Secretaría de Movilidad y Policía de Tránsito.

¿Qué encontramos y qué proponemos desde el barrio?



¿QUÉ ENCONTRAMOS?

El barrio tiene múltiples escaleras, las cuales son usadas entre otros por muchos adultos mayores que corren el riesgo de un accidente por falta de pasamanos de apoyo.

PROPUESTA: BARANDAS PARA ESCALERAS

¿CÓMO LO HEMOS PENSADO?

No es fácil para la comunidad asumir los costos que implicarían la fabricación e instalación de las barandas o pasamanos, por lo cual la JAC presentará la propuesta a las entidades competentes.

¿QUIÉNES PODRÍAN INTERVENIR?

Creemos que podríamos gestionar la propuesta con la **Alcaldía Local** y la **Secretaría Distrital del Hábitat** con el programa de mejoramiento de barrios.

¿Qué encontramos y qué proponemos desde el barrio?



¿QUÉ ENCONTRAMOS?

Las vías del barrio presentan deterioro en su superficie. Y aún quedan varias escaleras sin intervenir y que son accesos a viviendas lo que representa un peligro para la integridad de los residentes.

PROPUESTA: RECUPERACIÓN DE LA MALLA VIAL

¿CÓMO LO HEMOS PENSADO?

Desde la JAC se ha solicitado en reuniones institucionales que se realice mantenimiento a las pocas vías de tránsito vehicular que fueron intervenidas parcialmente. Y seguiremos haciendo gestiones para que se intervengan las escaleras que presentan riesgos para los habitantes.

¿QUIÉNES PODRÍAN INTERVENIR?

Consideramos que se hace necesaria la articulación con entidades tales como la Alcaldía Local y la Unidad de Mantenimiento Vial.

¿Qué encontramos y qué proponemos desde el barrio?



¿QUÉ ENCONTRAMOS?

Encontramos puntos de acumulación de residuos sólidos domiciliarios y de construcción, especialmente entorno a los contenedores que se encuentran en la vía principal, además que se volvió común encontrar excretas caninas por las calles debido al mal manejo que les dan sus dueños a los animales de compañía.

PROPUESTA: MANEJO ADECUADO DE MASCOTAS Y RESIDUOS SÓLIDOS

¿CÓMO LO HEMOS PENSADO?

Esta situación se sigue presentando, a pesar de que se han realizado jornadas de sensibilización por lo que desde la JAC queremos que estas campañas sean más continuas y que se ejerza mayor control por parte de las autoridades competentes. Además, que se estudie la posibilidad que se retiren los contenedores de la vía principal y se instalen algunos en la parte alta del barrio.

¿QUIÉNES PODRIAN INTERVENIR?

Identificamos que se necesario contar con la participación de la UAESP, el operador de aseo, el IDIPYBA, la Secretaría de Ambiente y la Policía Nacional.

¿Qué encontramos y qué proponemos desde el barrio?



¿QUÉ ENCONTRAMOS?

Nuestros jóvenes no cuentan con una oferta continua y suficiente para la utilización del tiempo libre ni de capacitación para ingresar al mundo laboral en condiciones dignas.

PROPUESTA: PROGRAMAS SOCIALES, CULTURALES DEPORTIVOS Y FORMACIÓN PARA EL TRABAJO

¿CÓMO LO HEMOS PENSADO?

Teniendo en el barrio sedes educativas, salón comunal y equipamientos deportivos, creemos que se deberían utilizar en horarios preestablecidos, para que las entidades lleguen con sus diferentes programas de atención que complementen las que a la fecha ha venido gestionando la comunidad en cabeza de la JAC.

¿QUIÉNES PODRÍAN INTERVENIR?

Se requiere la articulación con la **Alcaldía Local**, el **IDRD**, la **Secretaría de Cultura** y del **SENA**, entre otras entidades, para hacer una intervención efectiva y articulada frente a esta solicitud de la comunidad.

**Ahora que ya conocemos qué se necesita
y qué se debe hacer, es el momento de actuar.**

Aquí inicia la gestión





Hacemos de Bogotá, el mejor hogar



ALCALDÍA MAYOR
DE BOGOTÁ D.C.

SECRETARÍA DEL
HÁBITAT

