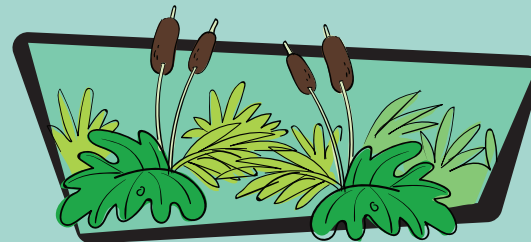
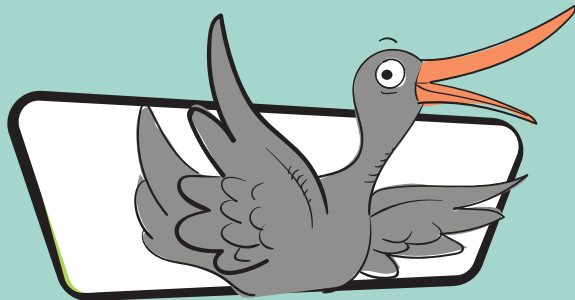
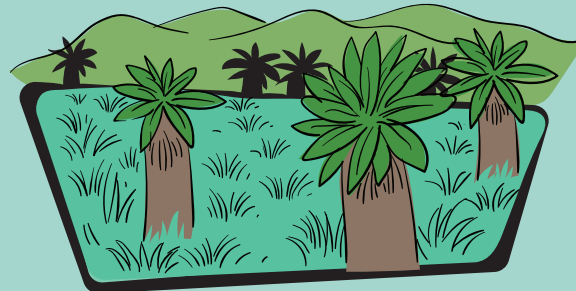
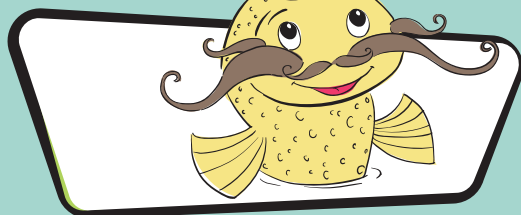
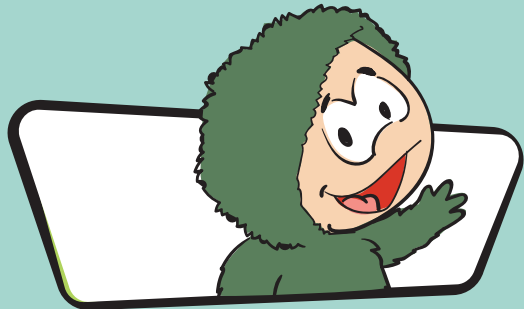
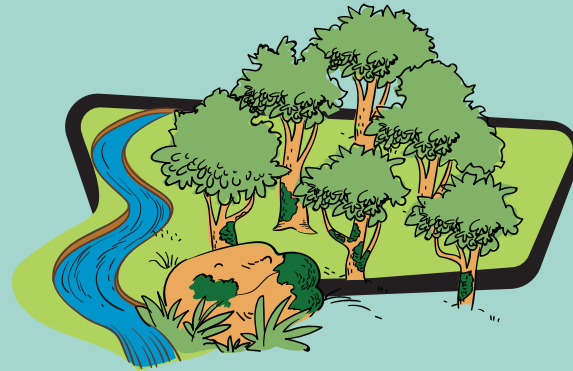
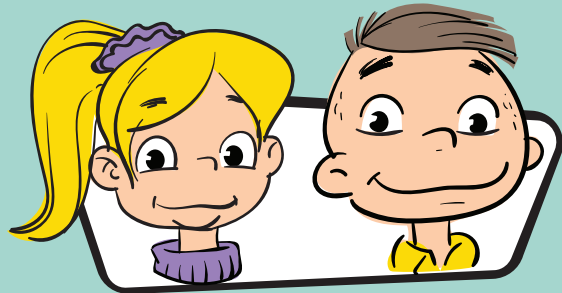
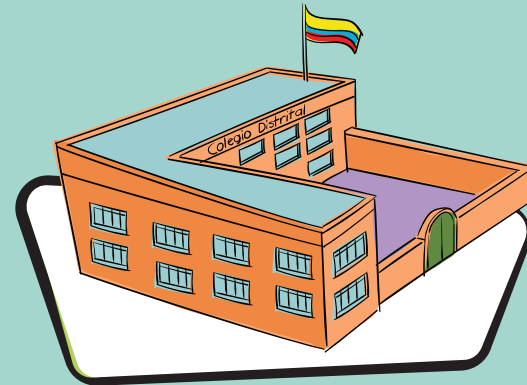
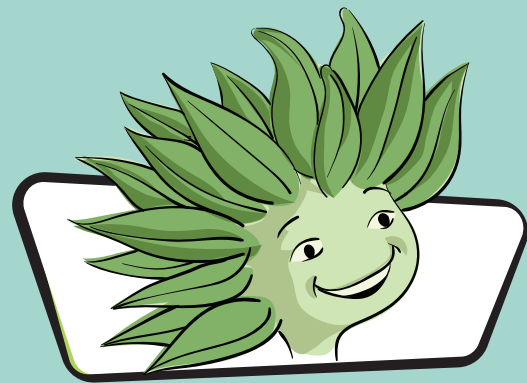


ENCUENTRA EL HÁBITAT  
DE LOS AMIGOS DEL AGUA



**GUAQUE**  
y los amigos del agua

LA INGENIEROSA  
Y EL AGUA  
EN LA CIUDAD



Guaque, te presento a la Ingenierosa, es una osa de anteojos amiga del agua que habita en los páramos. Es hora que se una a nosotros, para que nos enseñe cómo funciona el acueducto y alcantarillado de Bogotá.

Claro que sí Abuelo, haremos un recorrido por la ciudad para aprender cómo llega y sale el agua en nuestros hogares y colegios.

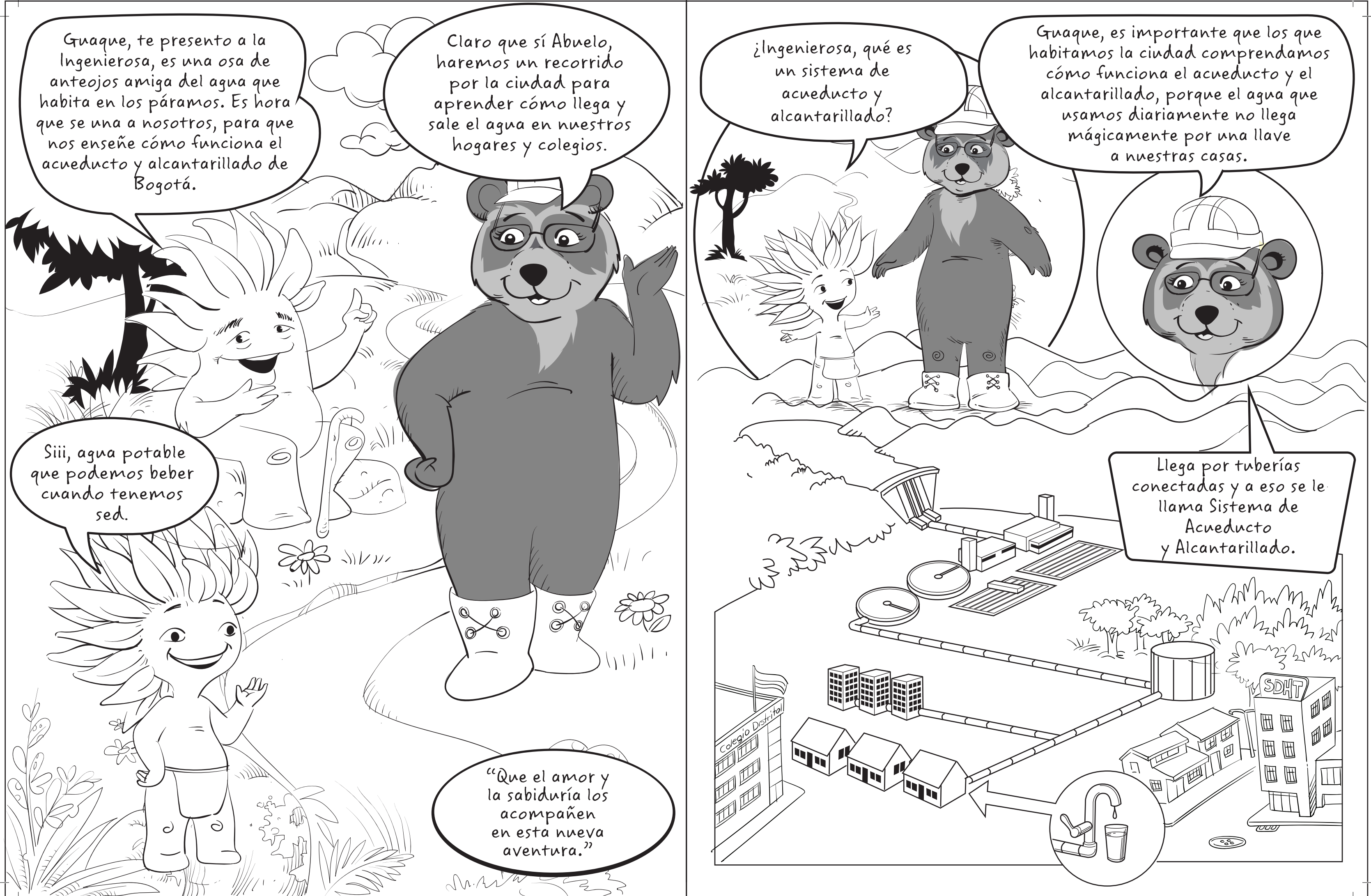
Siii, agua potable que podemos beber cuando tenemos sed.

“Que el amor y la sabiduría los acompañen en esta nueva aventura.”

¿Ingenierosa, qué es un sistema de acueducto y alcantarillado?

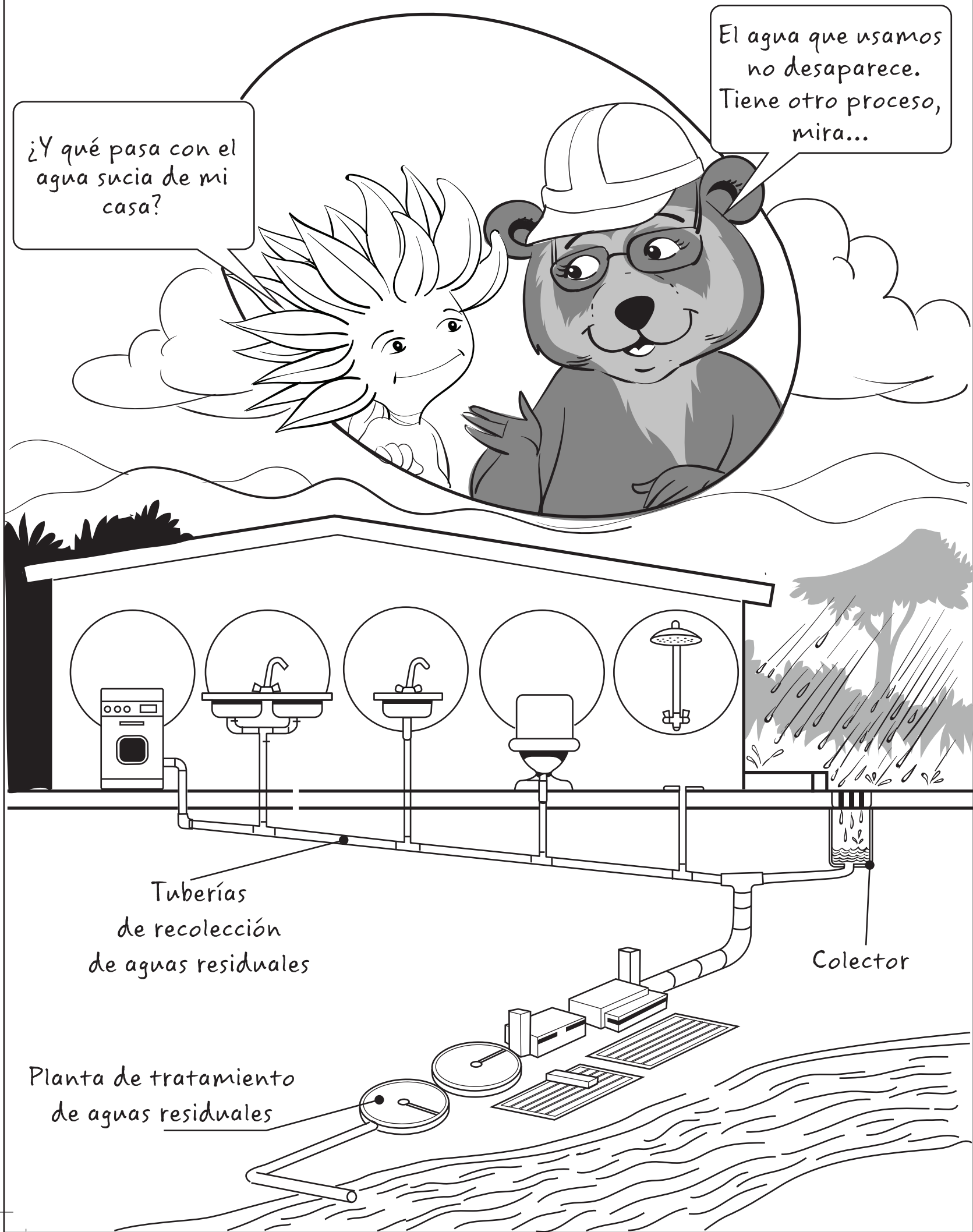
Guaque, es importante que los que habitamos la ciudad comprendamos cómo funciona el acueducto y el alcantarillado, porque el agua que usamos diariamente no llega mágicamente por una llave a nuestras casas.

Llega por tuberías conectadas y a eso se le llama Sistema de Acueducto y Alcantarillado.



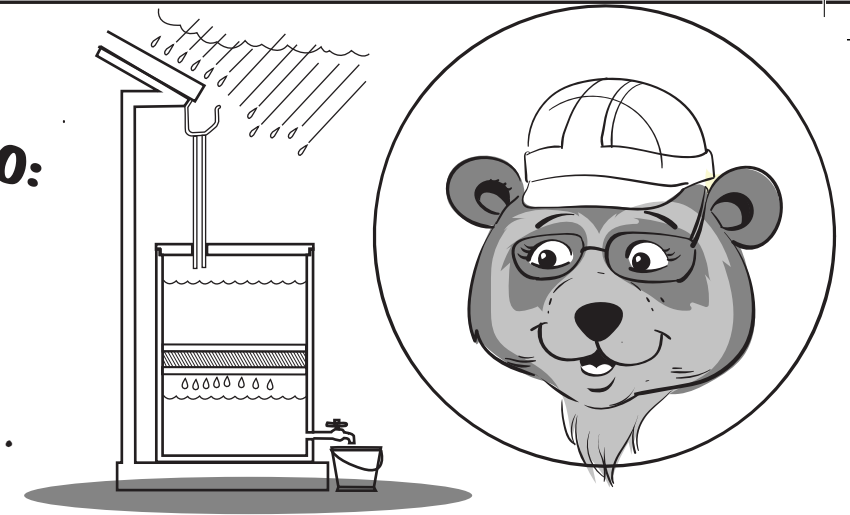
¿Y qué pasa con el agua sucia de mi casa?

El agua que usamos no desaparece. Tiene otro proceso, mira...

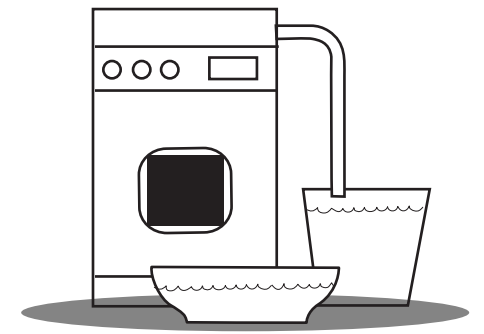


# 1 AHORRO AGUA CUANDO:

Recojo el agua lluvia y la utilizo para regar los jardines, lavar pisos, \_\_\_\_\_ y \_\_\_\_\_.



Recojo el agua del último ciclo de lavado en baldes o recipientes para \_\_\_\_\_ y \_\_\_\_\_.

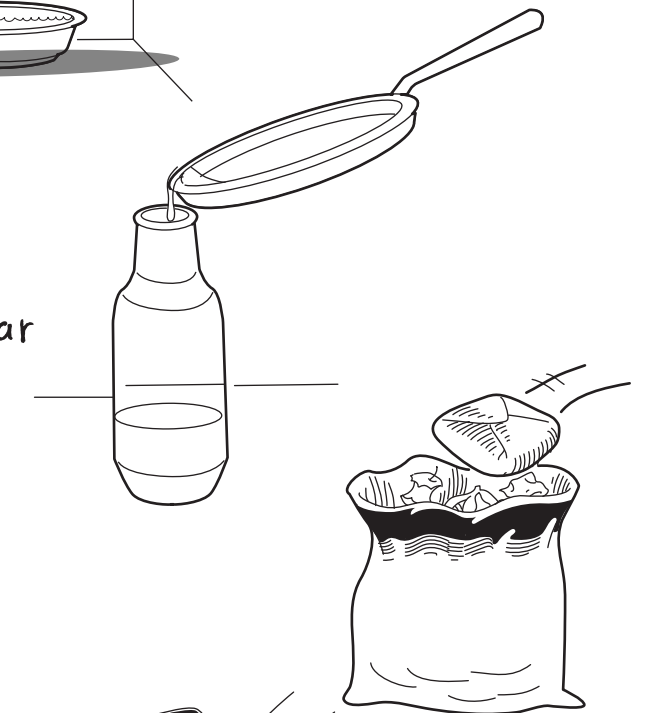


Mientras me ducho recojo el agua en un platón para \_\_\_\_\_, \_\_\_\_\_ y \_\_\_\_\_.



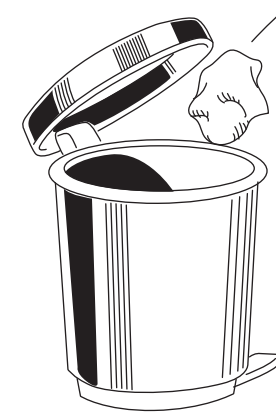
# 2 NO CONTAMINO EL AGUA CUANDO:

Se recoge el aceite quemado que queda al freír los alimentos en un recipiente o papel, y lo deposito en la basura de orgánicos "nunca en el lavaplatos o sifones."

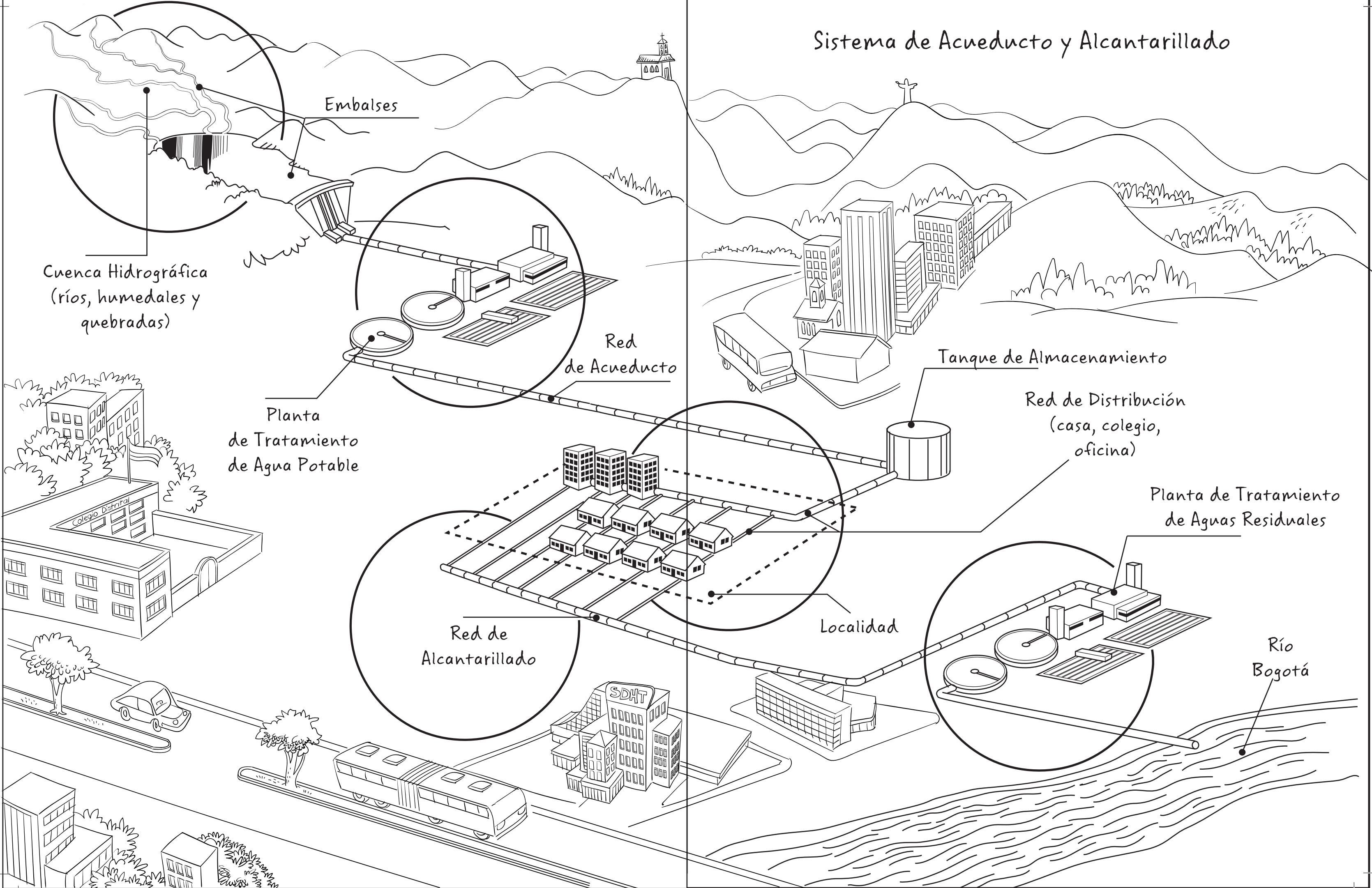


Arrojo los residuos, papeles, \_\_\_\_\_ y \_\_\_\_\_ en la papelera y "nunca en los sanitarios o sifones."

Separo los residuos en orgánicos e inorgánicos y los saco los días indicados, así evito que se vaya por las alcantarillas cuando hay viento o lluvia.



# Sistema de Acueducto y Alcantarillado



Embalses

Cuenca Hidrográfica  
(ríos, humedales y  
quebradas)

Planta  
de Tratamiento  
de Agua Potable

Red  
de Acueducto

Tanque de Almacenamiento

Red de Distribución  
(casa, colegio,  
oficina)

Planta de Tratamiento  
de Aguas Residuales

Red de  
Alcantarillado

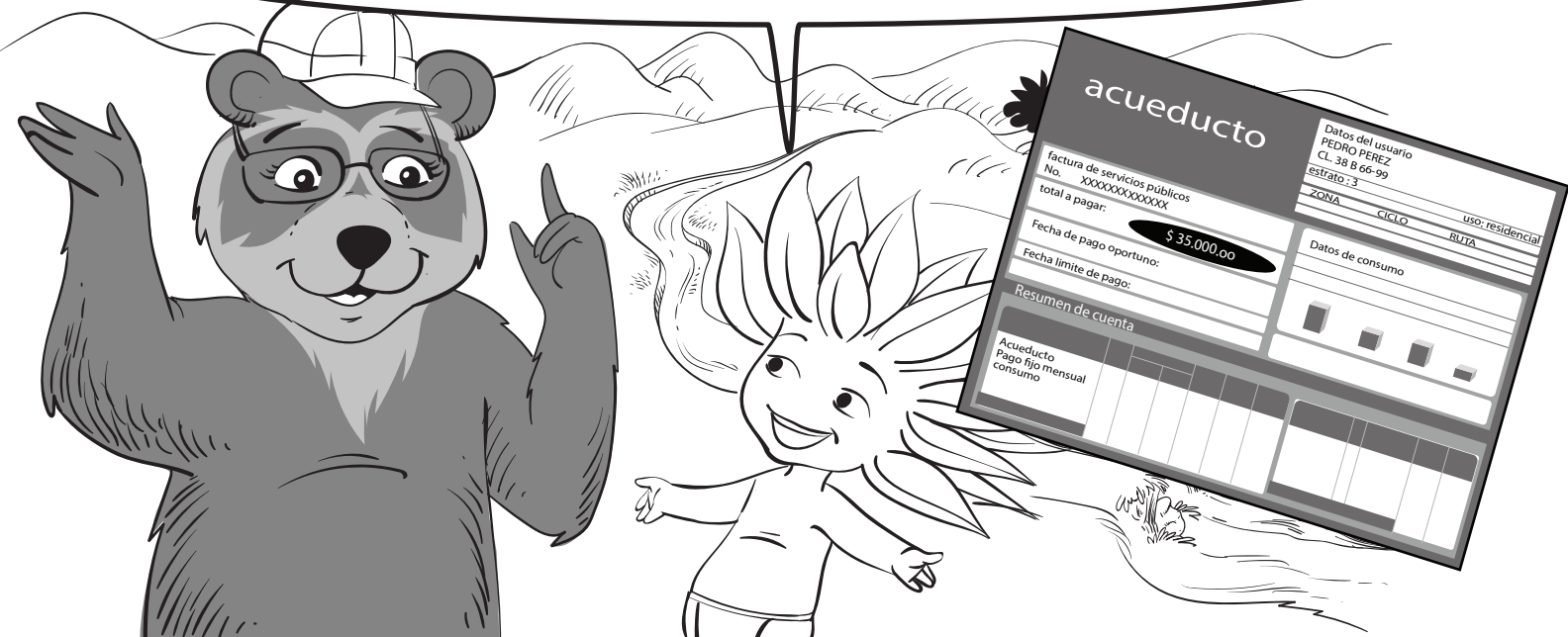
Localidad

Río  
Bogotá



Muchas personas en varias empresas, una muy grande llamada la "Empresa de Acueducto y Alcantarillado de Bogotá - EAAB" y otras más pequeñas que lo hacen principalmente en la zona rural de Bogotá como por ejemplo los "Acueductos Comunitarios".

Ahhhh... ya entendí, ellos son los que nos envían un recibo.



Sí, recibo que todos debemos pagar a tiempo porque así como tenemos derecho al agua, tenemos el deber de pagar lo que gastamos, el tratamiento y todos los procesos que se deben hacer para que el agua sea potable, el uso del alcantarillado y la recolección de nuestros residuos.

## Investiga qué es:

Embalse \_\_\_\_\_

Planta de Tratamiento de Agua Potable - PTAP \_\_\_\_\_

Planta de Tratamiento de Aguas Residuales - PTAR \_\_\_\_\_

Acueducto \_\_\_\_\_

Alcantarillado \_\_\_\_\_

Acueducto Comunitario \_\_\_\_\_

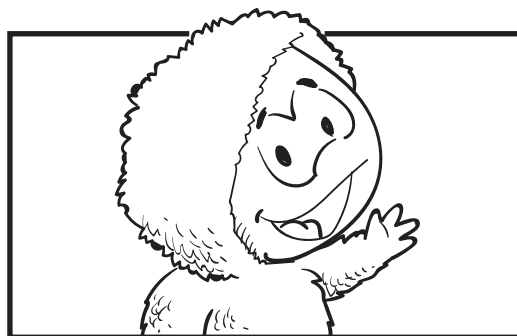
# LOS AMIGOS DEL AGUA



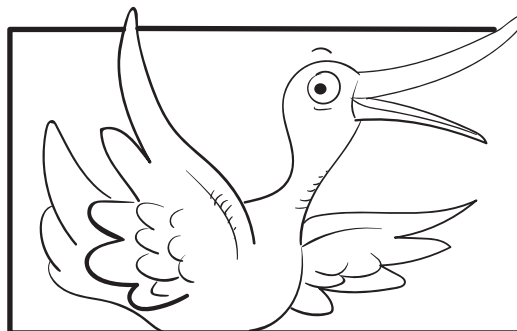
**Guaque:** es un frailejón, planta que habita en los páramos. Nació en el páramo más grande del mundo: Sumapaz. Busca amigos aliados en los colegios de la ciudad para que se sumen a la misión de proteger y ahorrar el agua.



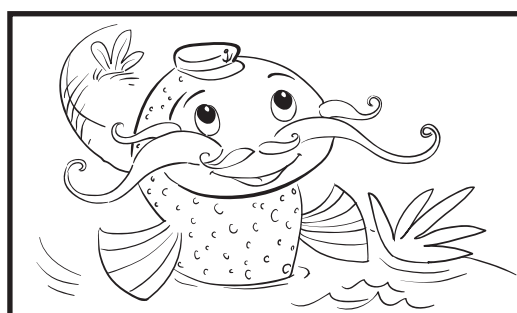
**Ingenierosa:** es una osa de anteojos. Habita en bosque de montaña de los Andes y en páramos. Es amiga de Guaque y con sus conocimientos técnicos ayuda al cuidado del agua. Enseña a niños y niñas, cómo funciona el sistema de Acueducto y alcantarillado de Bogotá.



**Musci:** es el musgo que habita en lugares húmedos a orillas de los ríos y quebradas de los cerros orientales de Bogotá. Actúa como esponja que retiene el agua y la entrega a los ríos y arroyos en época seca, así protege los suelos.



**Tingüi:** es una tingüa bogotana, ave que habita solo en humedales, está en peligro de extinción por la reducción y degradación de los humedales.



**Capi:** es un pez capitán, está en peligro de extinción por la contaminación de los ríos de Bogotá.

## CREA UNA HISTORIA PARA CUIDAR EL AGUA CON GUAQUE Y SUS AMIGOS

