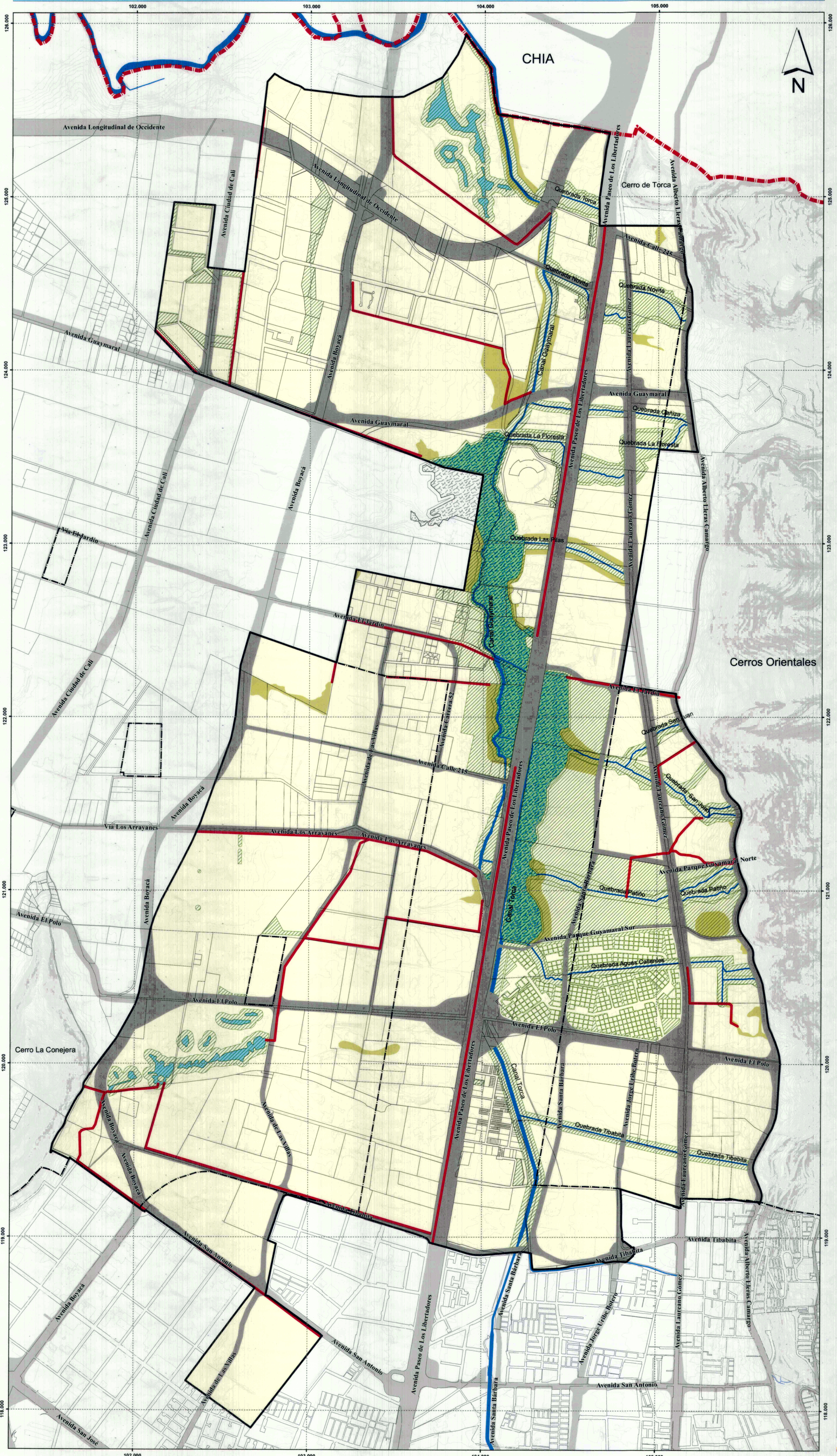


17. Sistema de Vallados



REPUBLICA DE COLOMBIA



ALCALDÍA MAYOR
DE BOGOTÁ D.C.
SECRETARÍA DISTRITAL DE
PLANEACIÓN

ESCALA 1 : 10.000



CARACTERÍSTICAS TÉCNICAS
Coordenadas cartesianas con origen en la intersección del meridiano -74,146592 con el paralelo 4,880486, al cual se le asignaron las coordenadas planas N:109.320,965 metros y E:92.334,879 metros, referidas al datum MAGNA-SIRGAS.

Fuentes:
SDP - CAR - SDA - EAAB - UAEC - IGAC - IDIGER - MINAMBIENTE
POT - DECRETO 190 de 2004

Fecha:
FEBRERO DE 2017

CONVENCIONES

- - - - - Límite Distrito
- Perímetro Urbano
- Perímetro POZ Norte "Lagos de Torca"
- Malla Vial
- Suelo de Protección
- Corriente de Agua
- Humedal
- Lagos
- División Predial
- Curvas de Nivel

LEYENDA

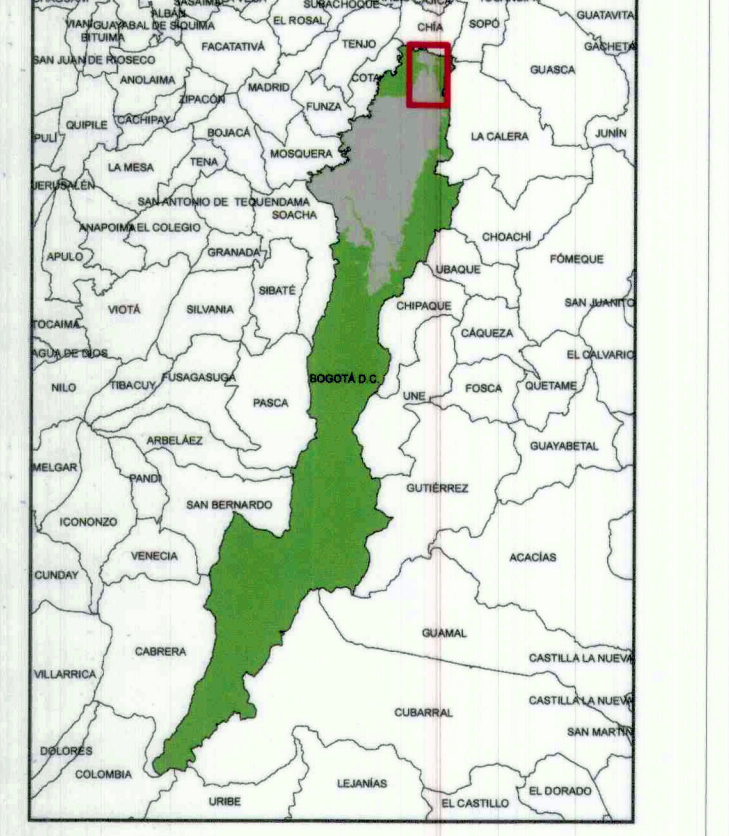
- Vallados Primarios
- Zonas Complementarias Ecológicas

DECRETO N° **088** 03 MAR 2017

Enrique Peñalosa Londoño
ENRIQUE PEÑALOSA LONDONO
ALCALDE MAYOR DE BOGOTÁ D.C.

Andrés Ortiz Gómez
ANDRÉS ORTIZ GÓMEZ
SECRETARÍA DISTRITAL DE PLANEACIÓN

LOCALIZACIÓN Plan de Ordenamiento Zonal del Norte "Lagos de Torca" EN EL DISTRITO CAPITAL



BOGOTÁ MEJOR PARA TODOS
SECRETARÍA DE PLANEACIÓN